

## results XAD 1

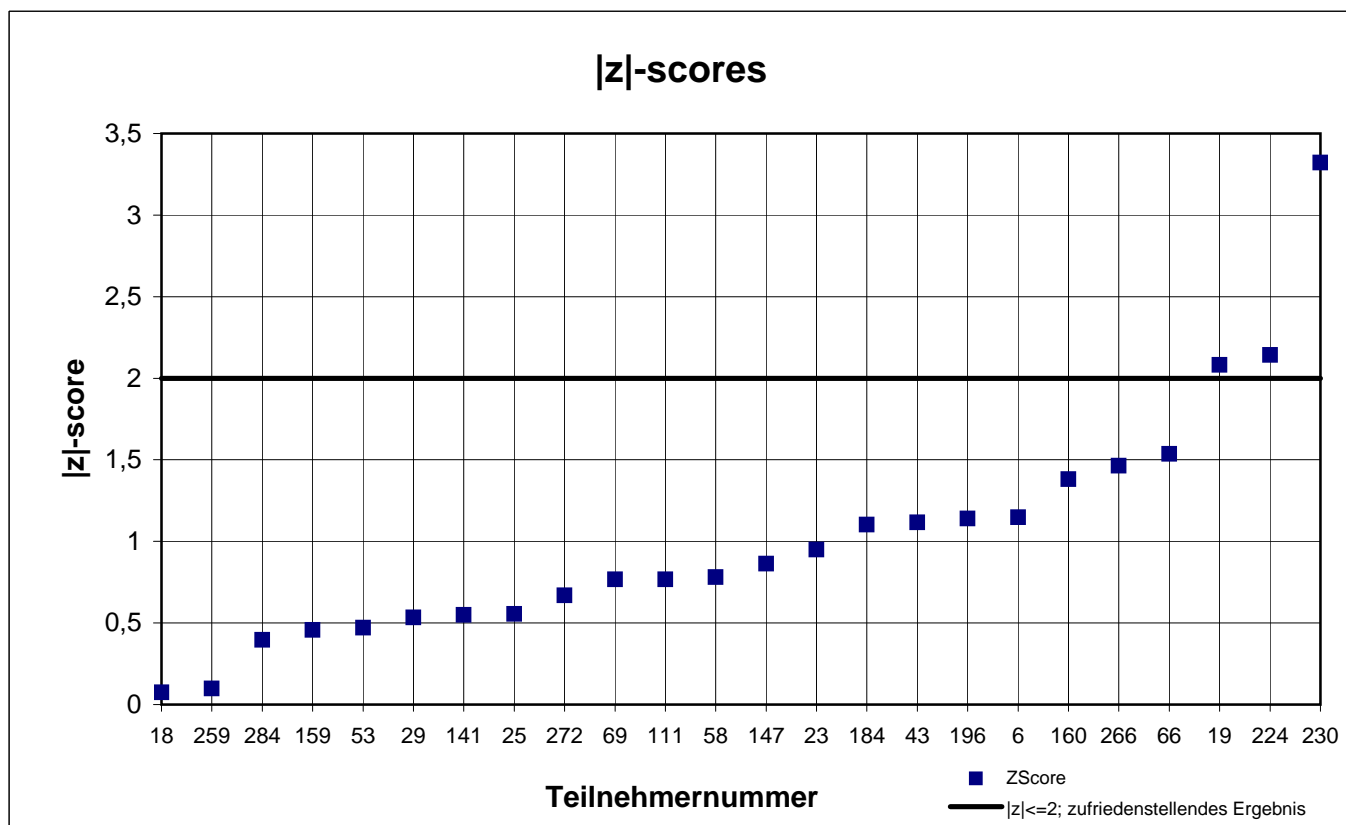
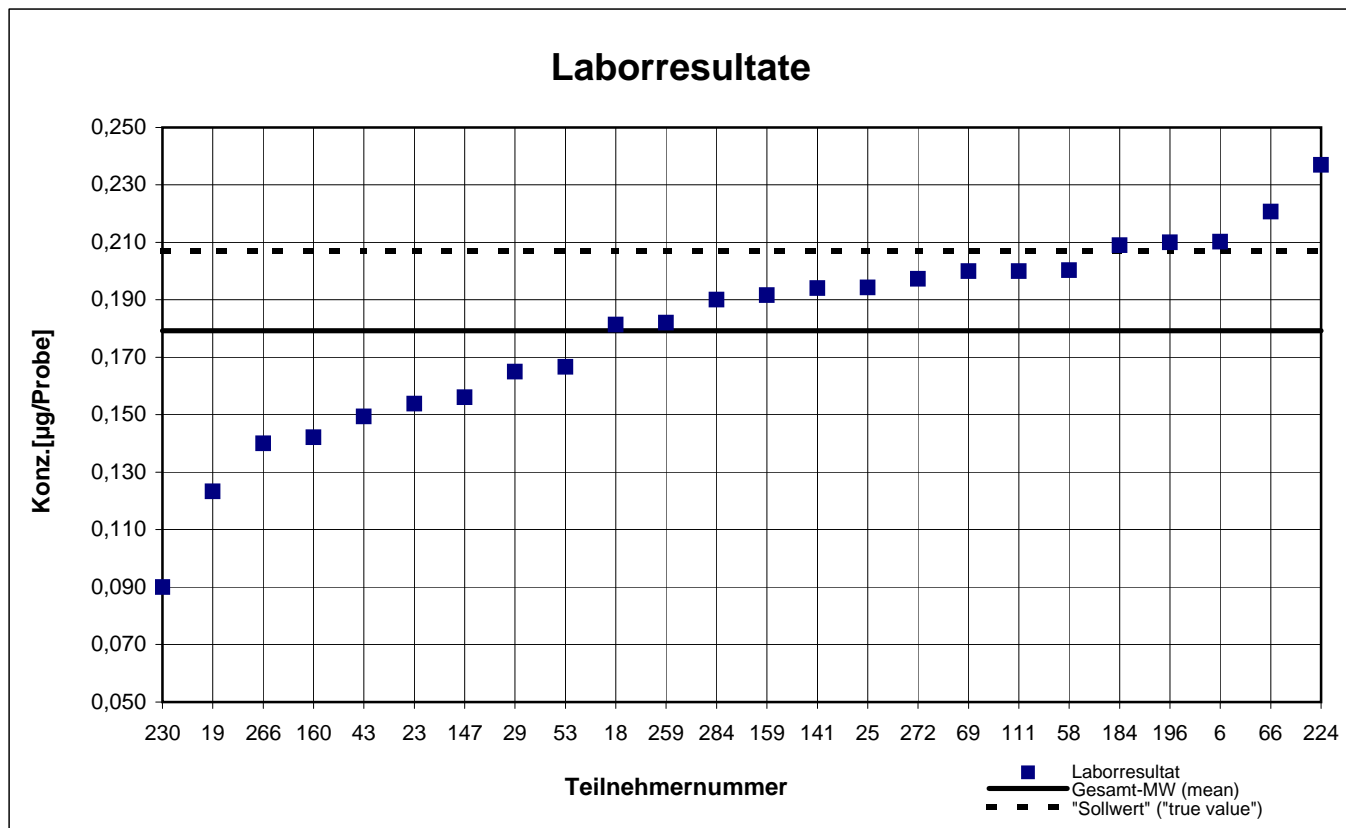
participant number	anthracene		fluoranthene		phenanthrene	
	results [µg/sample]	z -score	results [µg/sample]	z -score	results [µg/sample]	z -score
6	0,210	1,1	2,138	0,3	0,626	0,9
18	0,181	0,1	2,973	2,2	0,573	0,3
19	0,123	2,1	2,480	0,7	0,660	1,3
23	0,154	0,9	1,417	2,4	0,299	3,0
25	0,194	0,6	2,845	1,8	0,590	0,5
29	0,165	0,5	2,070	0,5	0,499	0,6
43	0,149	1,1	1,767	1,4	0,433	1,4
53	0,167	0,5	2,170	0,2	0,493	0,7
58	0,200	0,8	2,313	0,2	0,598	0,6
66	0,221	1,5	2,359	0,4	0,559	0,1
69	0,200	0,8	1,900	1,0	0,490	0,7
111	0,200	0,8	3,030	2,3	0,666	1,4
141	0,194	0,5	2,163	0,2	0,579	0,4
147	0,156	0,9	1,771	1,3	0,464	1,0
159	0,192	0,5	2,062	0,5	0,522	0,3
160	0,142	1,4	1,683	1,6	0,359	2,3
184	0,209	1,1	2,417	0,5	0,571	0,3
196	0,210	1,1	2,410	0,5	0,634	1,0
224	0,237	2,1	2,990	2,2	0,801	3,0
230	0,090	3,3	1,200	3,0	0,250	3,6
259	0,182	0,1	2,463	0,7	0,585	0,4
266	0,140	1,5	2,400	0,5	0,570	0,2
272	0,197	0,7	2,219	0,0	0,540	0,1
284	0,190	0,4	2,307	0,2	0,540	0,1

marked  are outliers!

	anthracene	fluoranthene	phenanthrene
mean value $c_k$ [µg / sample]	0,179	2,231	0,550
standard deviation $S_k$ [µg / sample]	0,0340	0,4669	0,1043
relative standard deviation [%]	18,98	20,93	18,96
mean value of control samples ("Sollwert")	0,207	2,3	0,581

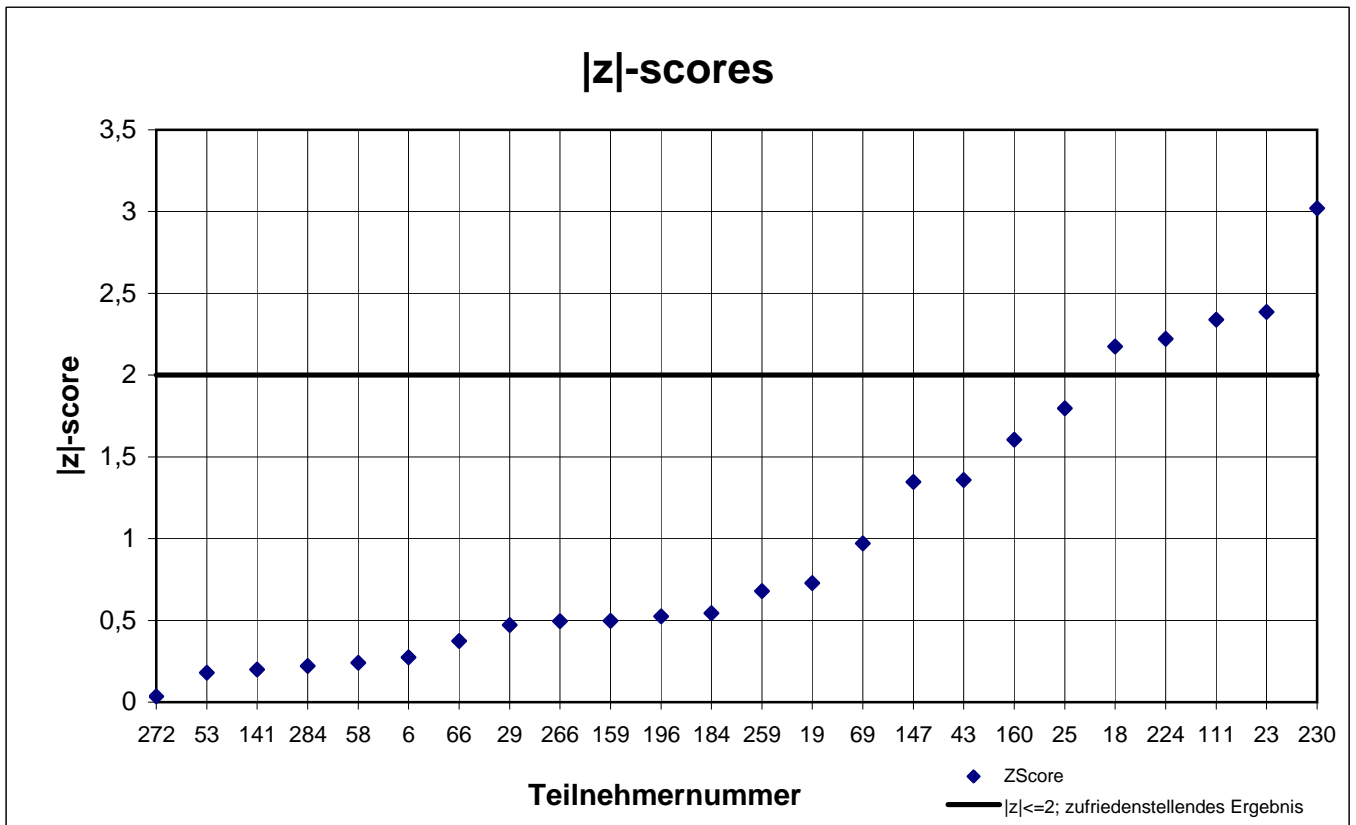
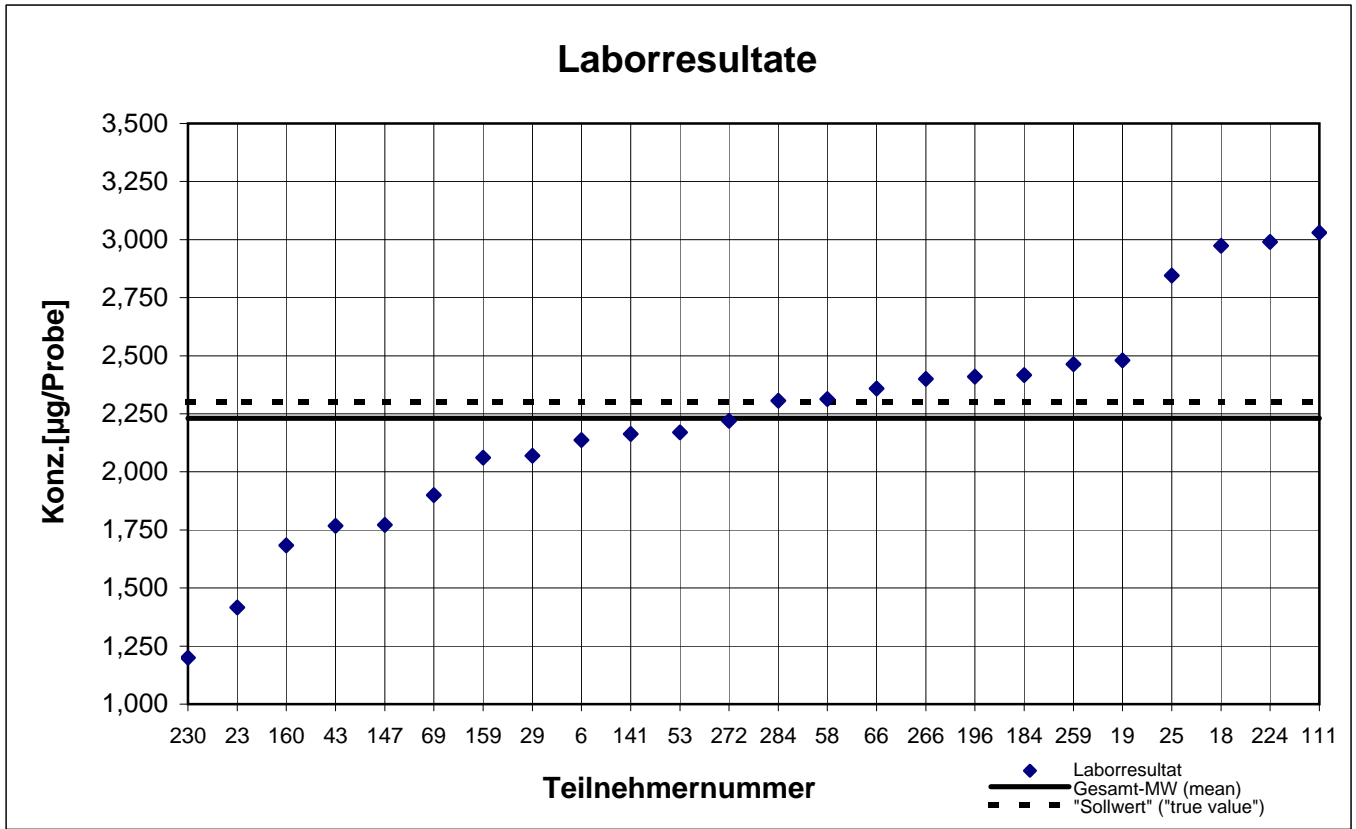
# XAD-Röhrchen 1

## Anthracen



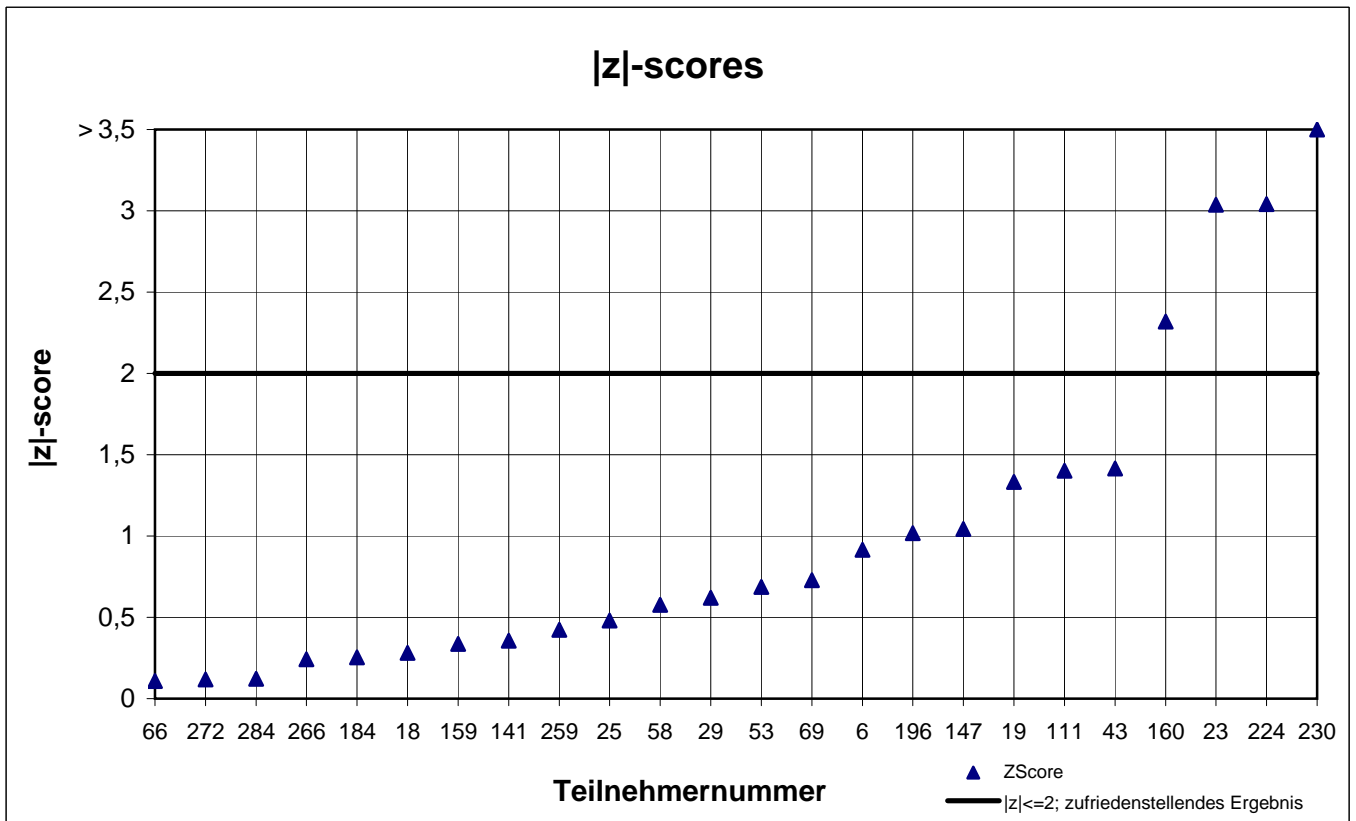
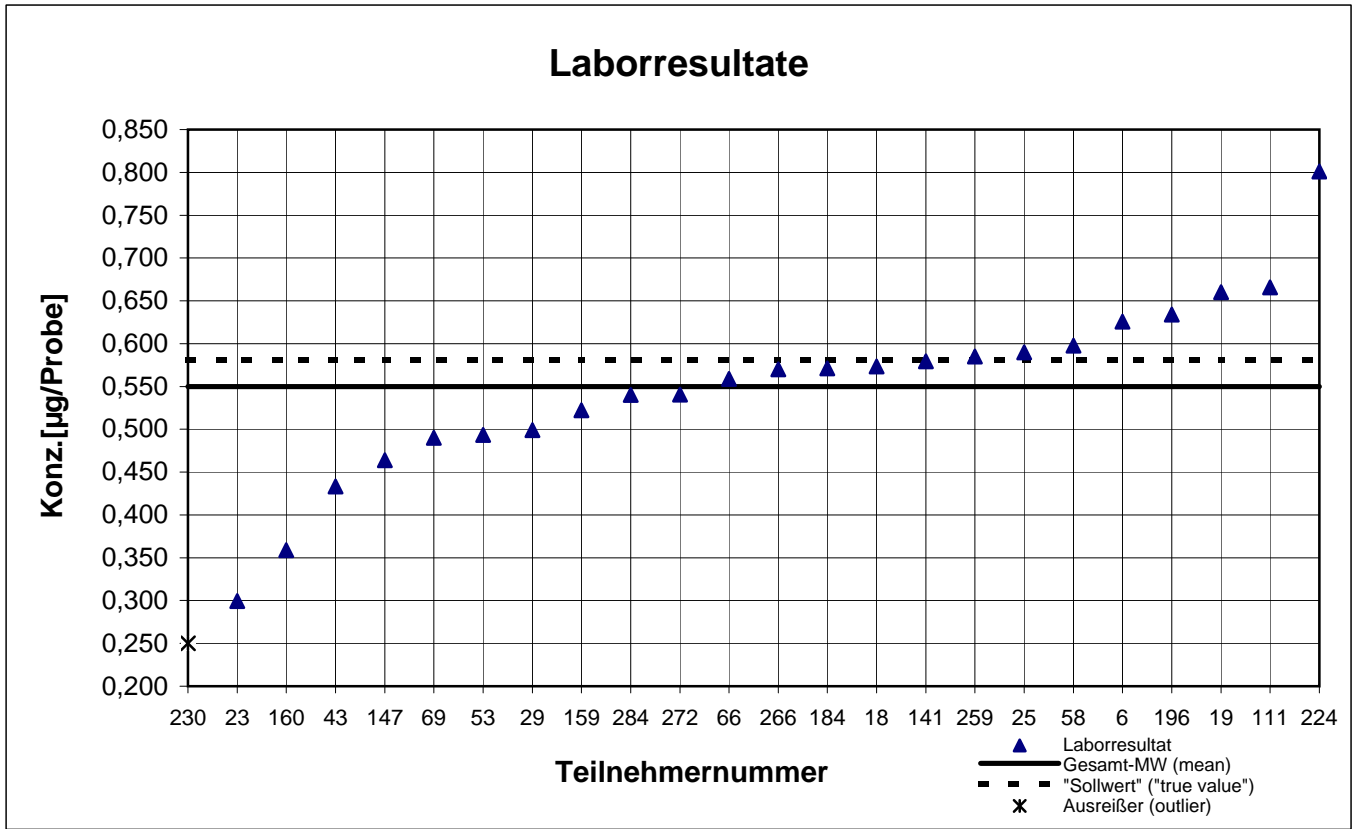
# XAD-Röhrchen 1

## Fluoranthen



# XAD-Röhrchen 1

## Phenanthren



## results XAD 2

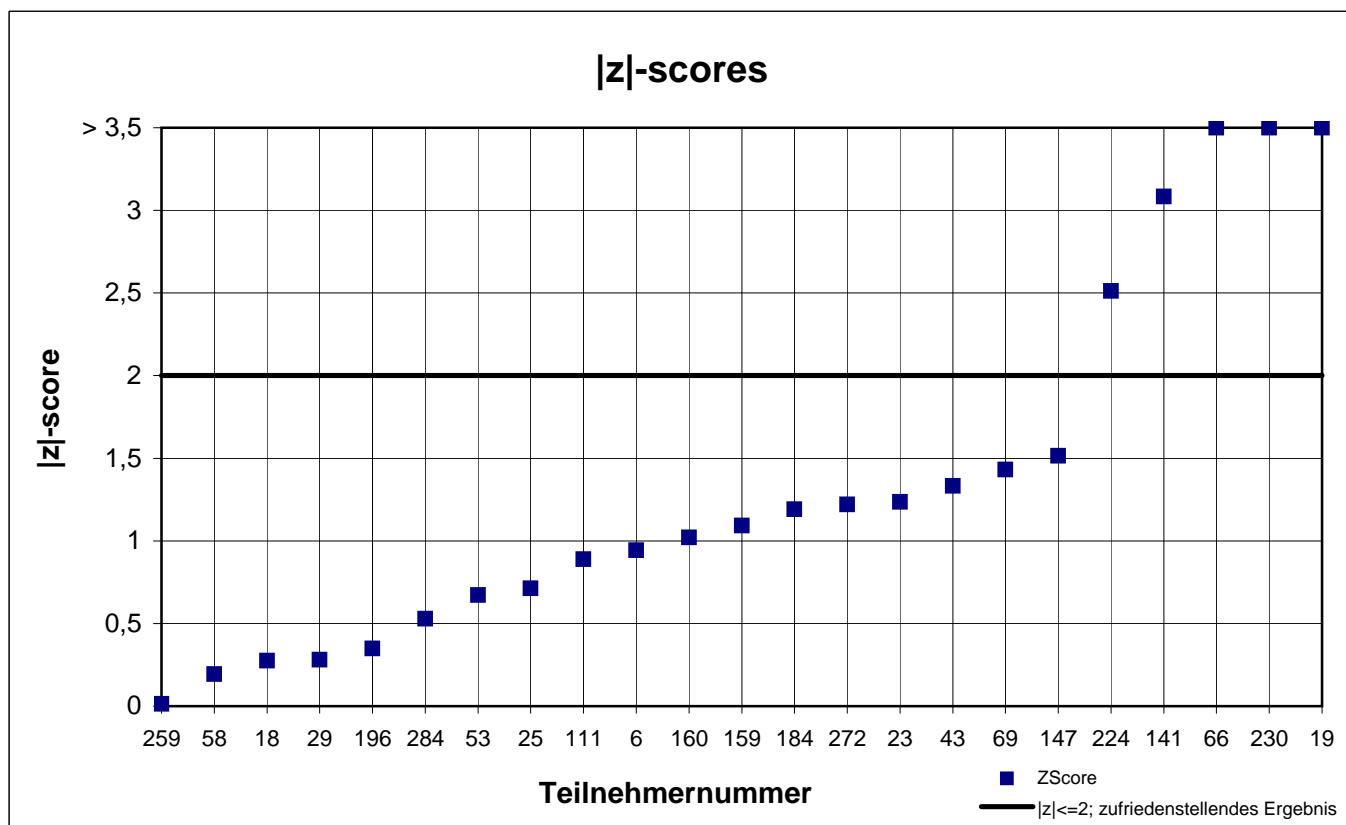
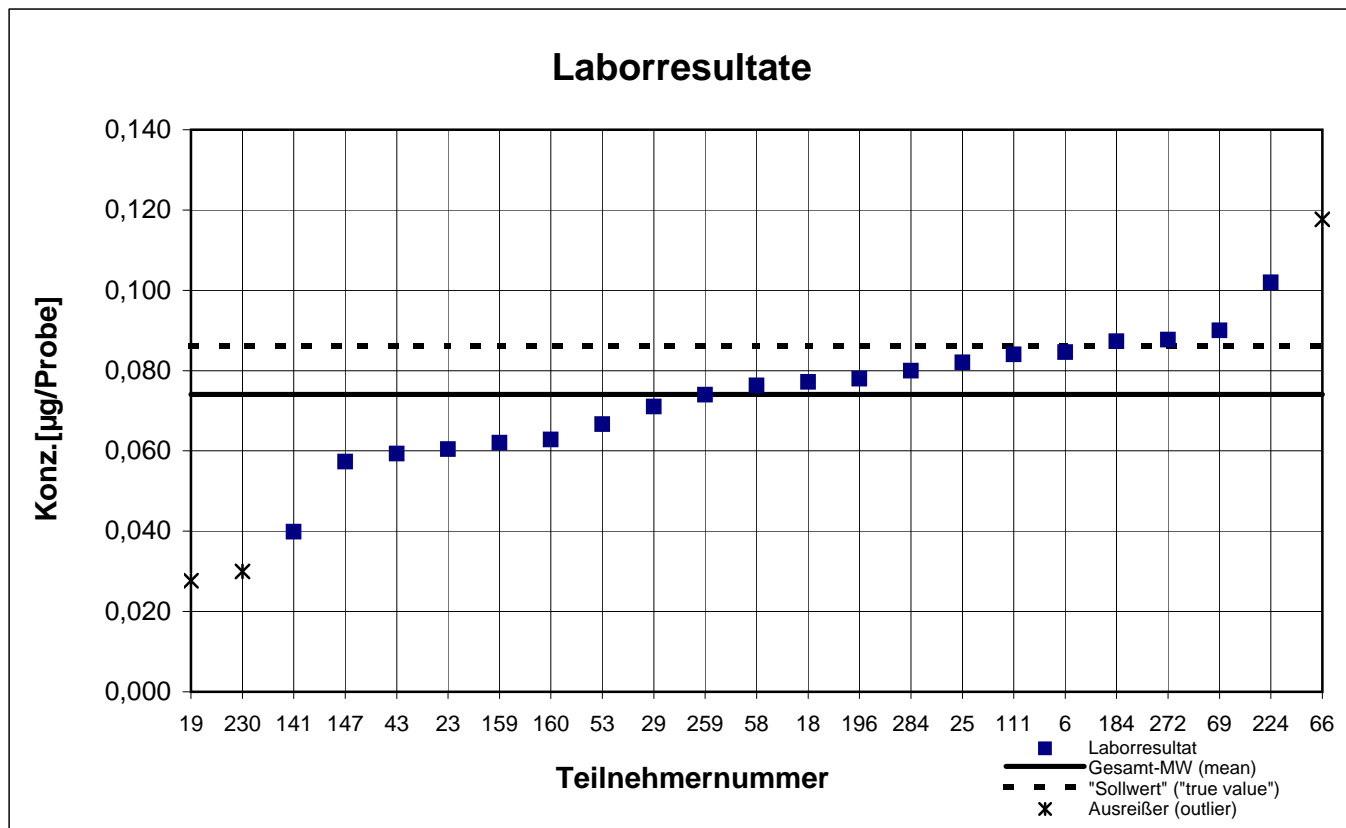
participant number	anthracene		fluoranthene		phenanthrene	
	results [µg/sample]	z -score	results [µg/sample]	z -score	results [µg/sample]	z -score
6	0,085	0,9	1,055	1,2	0,272	1,5
18	0,077	0,3	1,011	0,9	0,241	0,6
19	0,028	4,2	0,915	0,2	0,293	2,2
23	0,060	1,2	0,542	2,6	0,123	3,0
25	0,082	0,7	1,148	1,9	0,237	0,5
29	0,071	0,3	0,903	0,1	0,222	0,0
43	0,059	1,3	0,695	1,5	0,180	1,2
53	0,067	0,7	0,773	0,9	0,197	0,7
58	0,076	0,2	0,890	0,0	0,235	0,4
66	0,118	3,9	1,069	1,3	0,267	1,4
69	0,090	1,4	0,850	0,3	0,220	0,0
111	0,084	0,9	1,173	2,1	0,273	1,6
141	0,040	3,1	0,873	0,2	0,219	0,1
147	0,057	1,5	0,668	1,7	0,182	1,2
159	0,062	1,1	0,564	2,5	0,155	2,0
160	0,063	1,0	0,782	0,8	0,137	2,5
184	0,087	1,2	0,966	0,5	0,249	0,8
196	0,078	0,3	0,916	0,2	0,252	0,9
224	0,102	2,5	1,230	2,5	0,416	5,9
230	0,030	4,0	0,460	3,2	0,090	3,9
259	0,074	0,0	0,991	0,7	0,243	0,7
266	k.A.	k.A.	0,970	0,6	0,160	1,8
272	0,088	1,2	1,043	1,1	0,263	1,3
284	0,080	0,5	0,980	0,6	0,243	0,7

marked  are outliers!

	anthracene	fluoranthene	phenanthrene
mean value $c_k$ [µg / sample]	0,074	0,894	0,221
standard deviation $S_k$ [µg / sample]	0,0143	0,1997	0,0470
relative standard deviation [%]	19,38	22,33	21,29
mean value of control samples ("Sollwert")	0,086	0,937	0,24

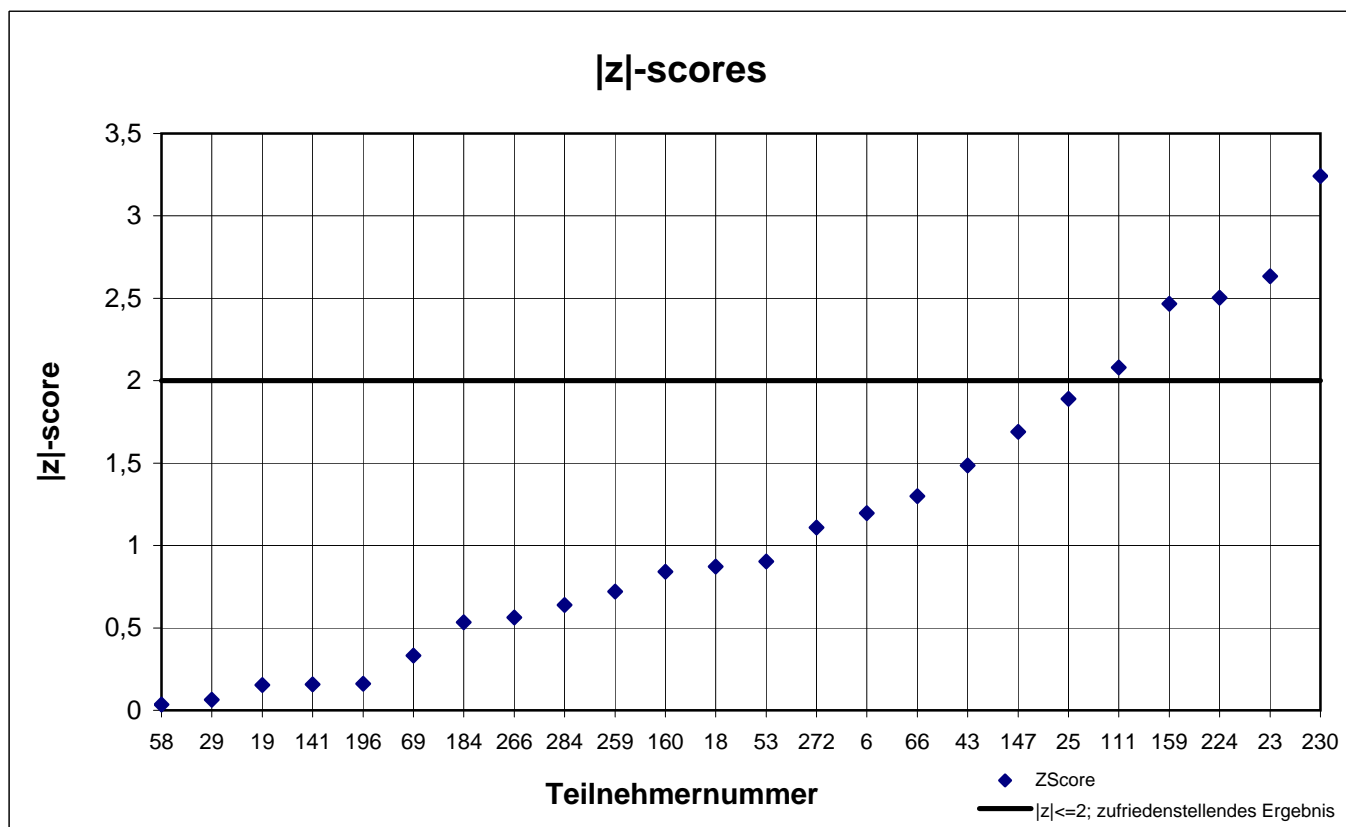
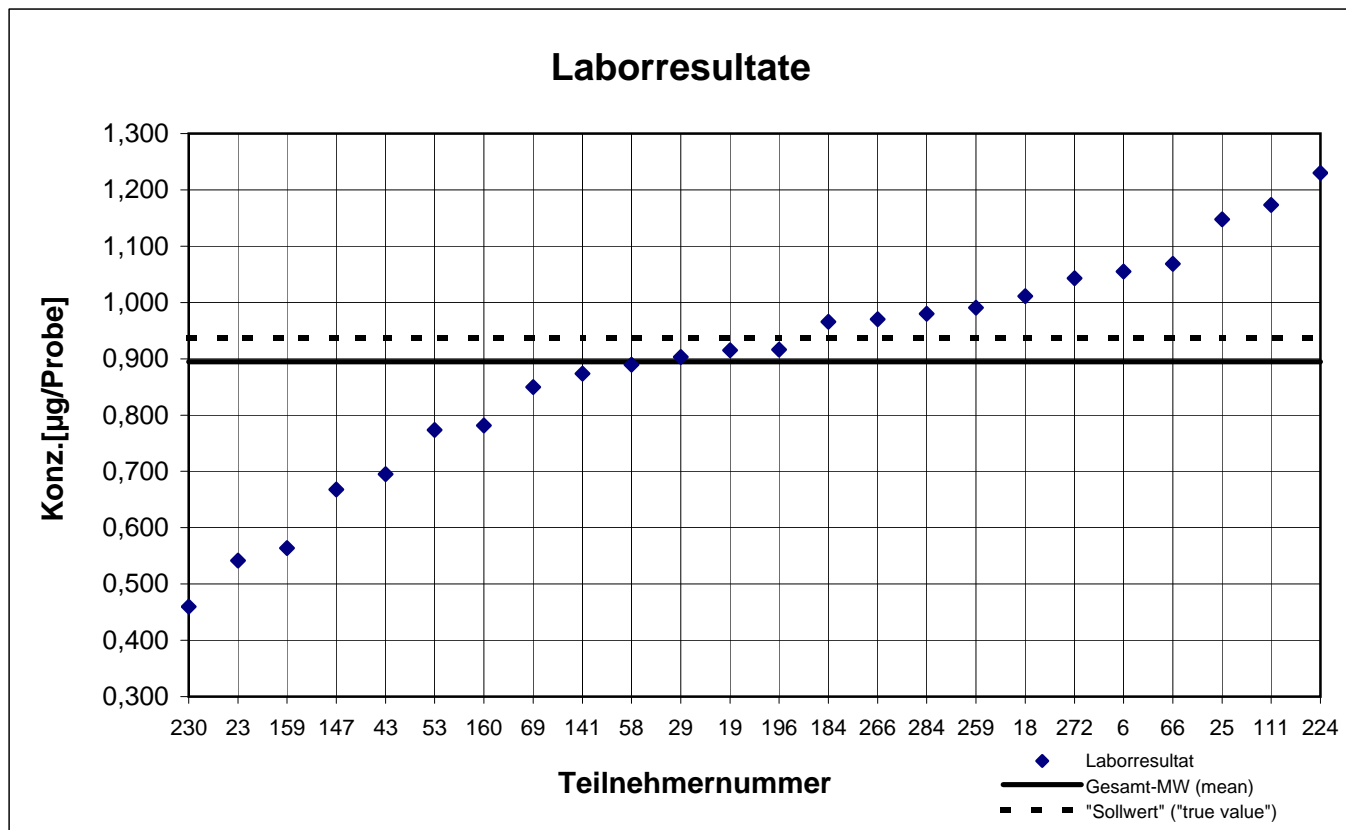
# XAD-Röhrchen 2

## Anthracen



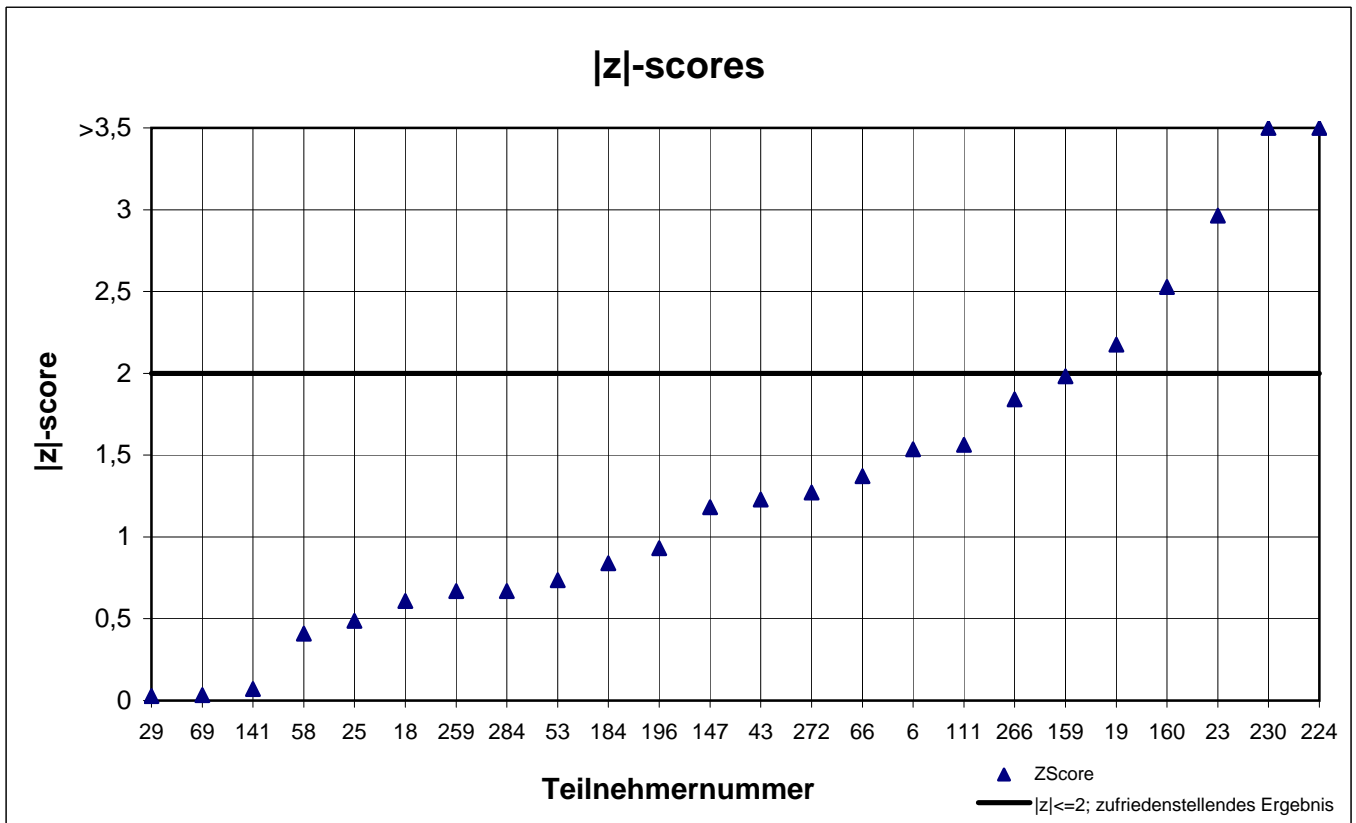
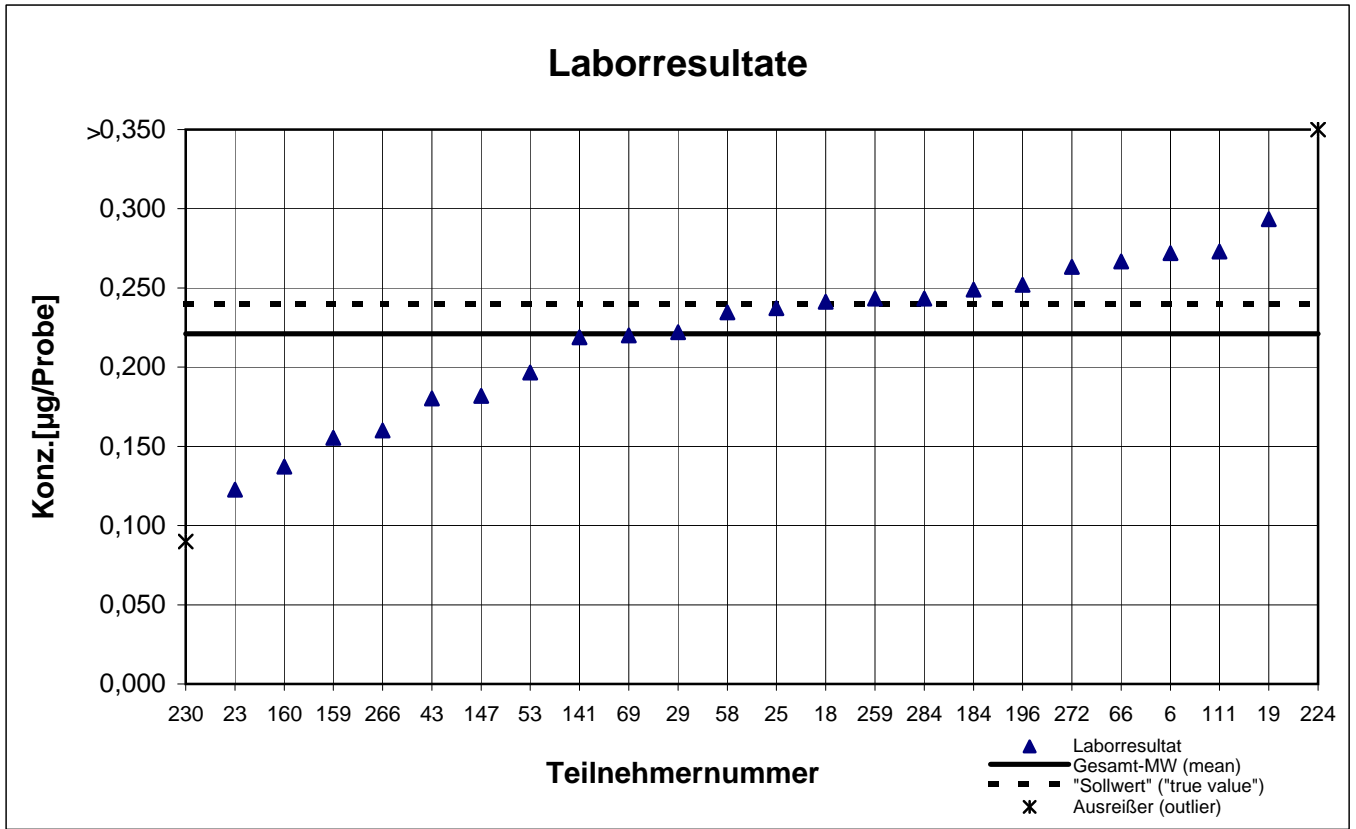
# XAD-Röhrchen 2

## Fluoranthren



# XAD-Röhrchen 2

## Phenanthren





## results XAD 3

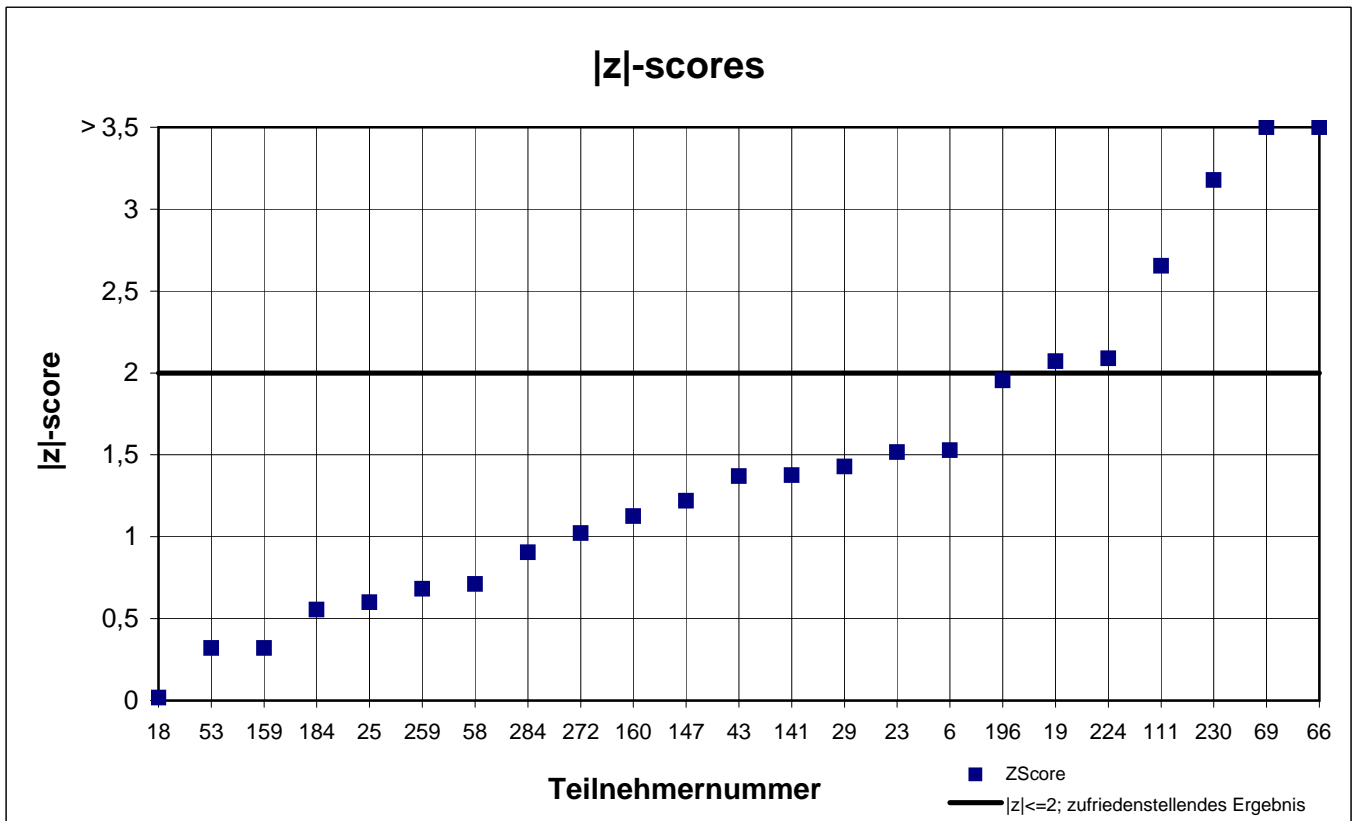
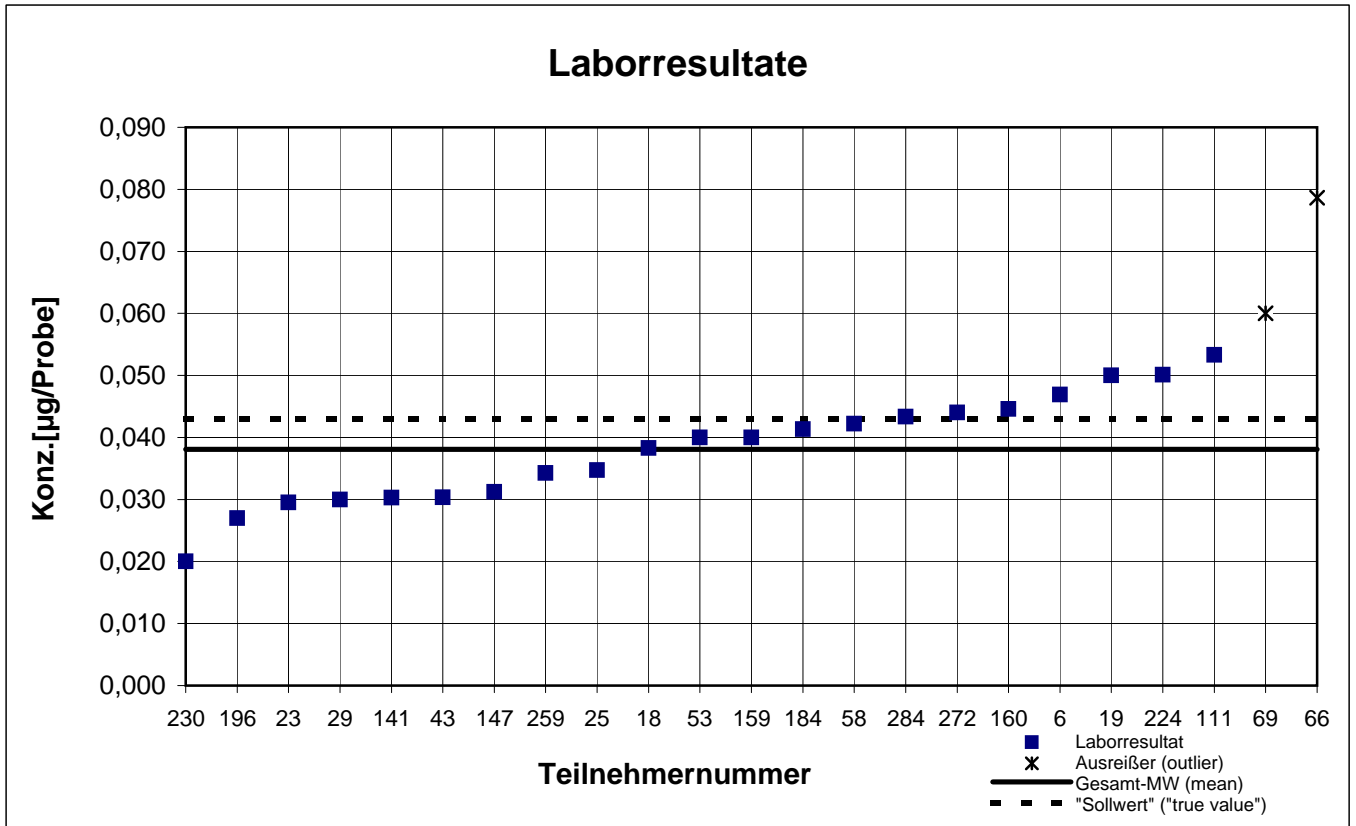
participant number	anthracene		fluoranthene		phenanthrene	
	results [µg/sample]	z -score	results [µg/sample]	z -score	results [µg/sample]	z -score
6	0,047	1,5	0,472	0,3	0,177	3,2
18	0,038	0,0	0,437	0,2	0,121	0,1
19	0,050	2,1	0,557	1,5	0,160	2,3
23	0,030	1,5	0,273	2,7	0,062	3,2
25	0,035	0,6	0,490	0,5	0,105	0,8
29	0,030	1,4	0,378	1,1	0,097	1,3
43	0,030	1,4	0,376	1,1	0,099	1,1
53	0,040	0,3	0,517	0,9	0,117	0,2
58	0,042	0,7	0,495	0,6	0,140	1,1
66	0,079	7,1	0,554	1,5	0,156	2,0
69	0,060	3,8	0,470	0,2	0,130	0,6
111	0,053	2,7	0,621	2,5	0,156	2,0
141	0,030	1,4	0,427	0,4	0,113	0,3
147	0,031	1,2	0,358	1,4	0,101	1,1
159	0,040	0,3	0,335	1,8	0,093	1,5
160	0,045	1,1	0,484	0,4	0,075	2,5
184	0,041	0,6	0,455	0,0	0,127	0,4
196	0,027	2,0	0,465	0,2	0,115	0,3
224	0,050	2,1	0,603	2,2	0,166	2,6
230	0,020	3,2	0,245	3,1	0,070	2,8
259	0,034	0,7	0,463	0,1	0,117	0,1
266	k.A.	k.A.	0,430	0,4	k.A.	k.A.
272	0,044	1,0	0,504	0,7	0,129	0,5
284	0,043	0,9	0,483	0,4	0,123	0,2

marked  are outliers!

	anthracene	fluoranthene	phenanthrene
mean value $c_k$ [µg / sample]	0,038	0,454	0,120
standard deviation $S_k$ [µg / sample]	0,0087	0,0923	0,0305
relative standard deviation [%]	22,84	20,35	25,52
mean value of control samples ("Sollwert")	0,043	0,473	0,121

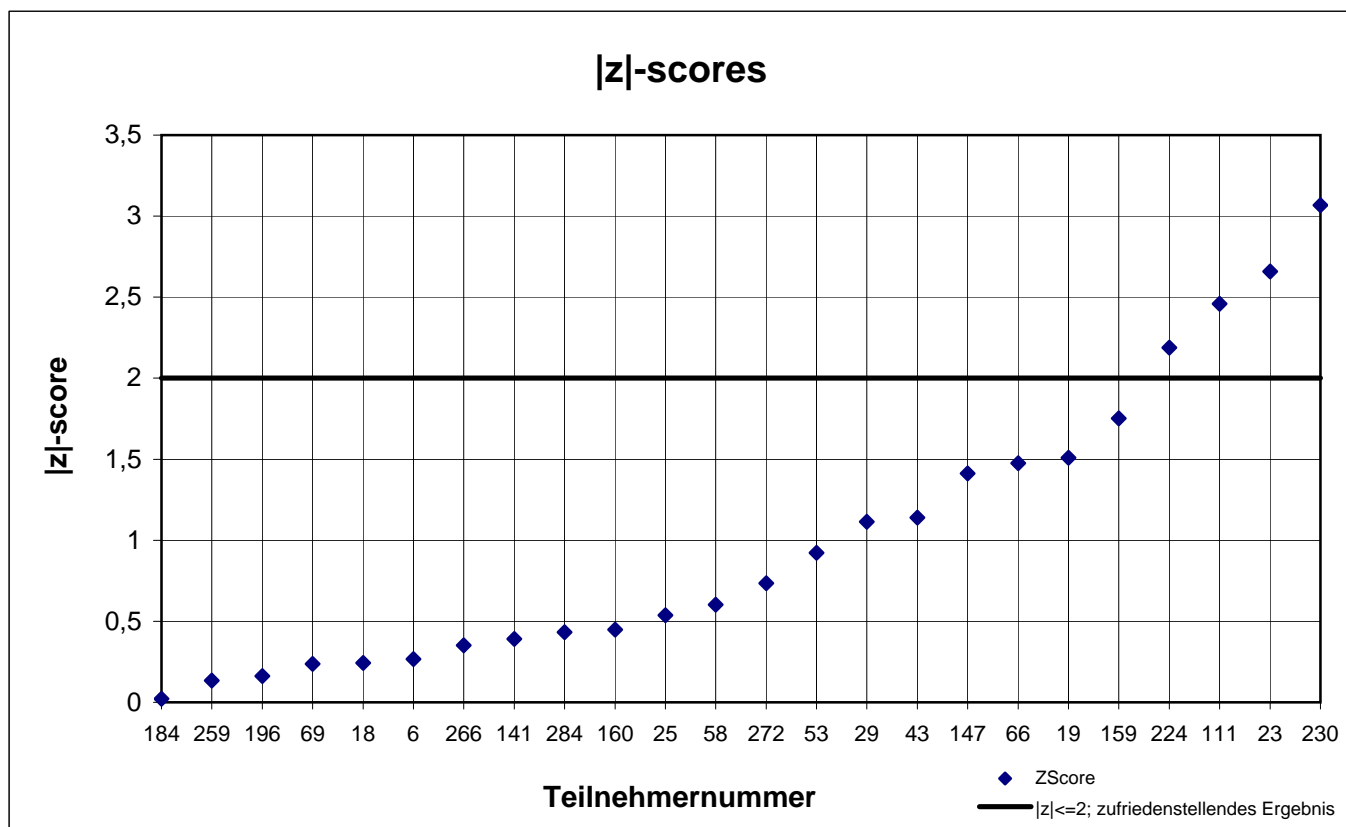
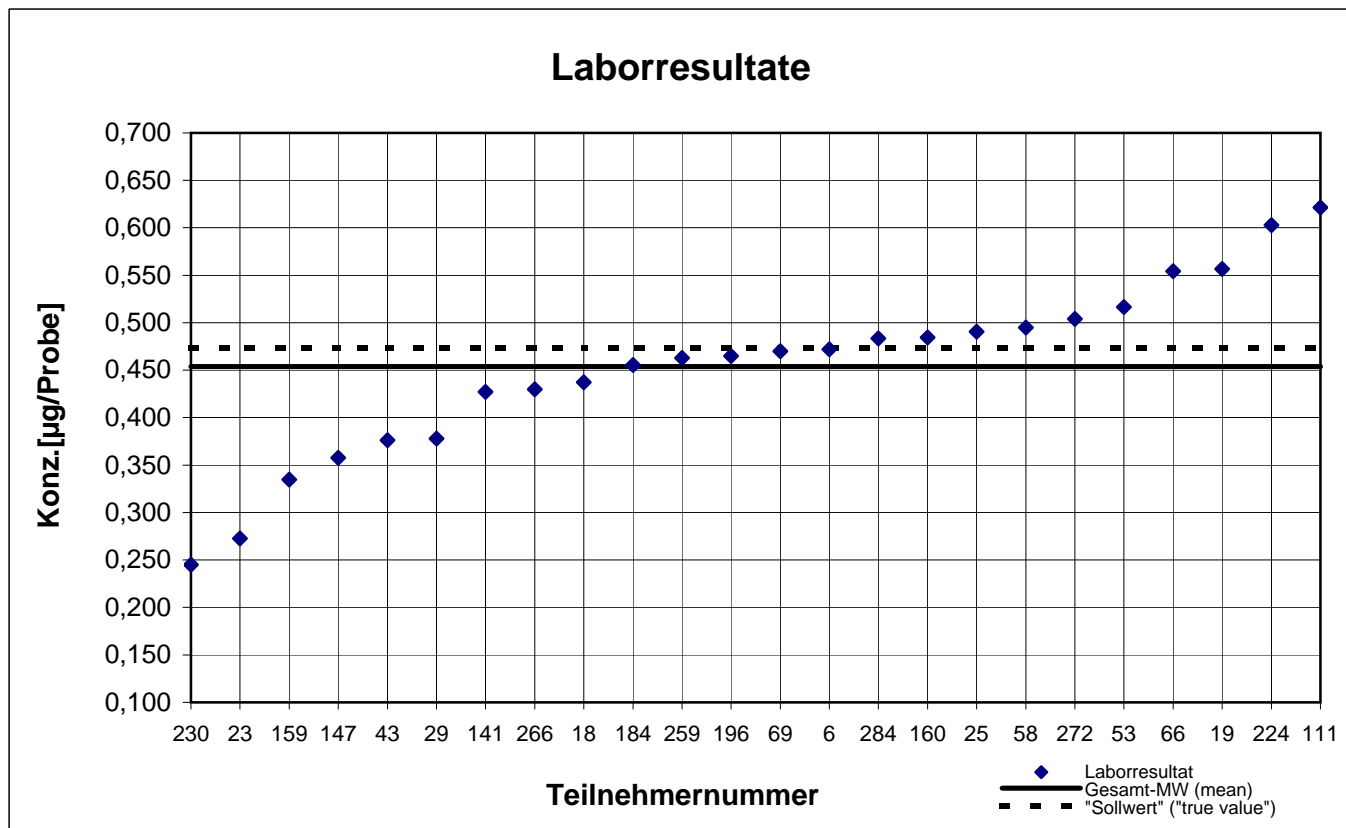
# XAD-Röhrchen 3

## Anthracen



# XAD-Röhrchen 3

## Fluoranthren



# XAD-Röhrchen 3

## Phenanthren

