

results Typ B - sample 1

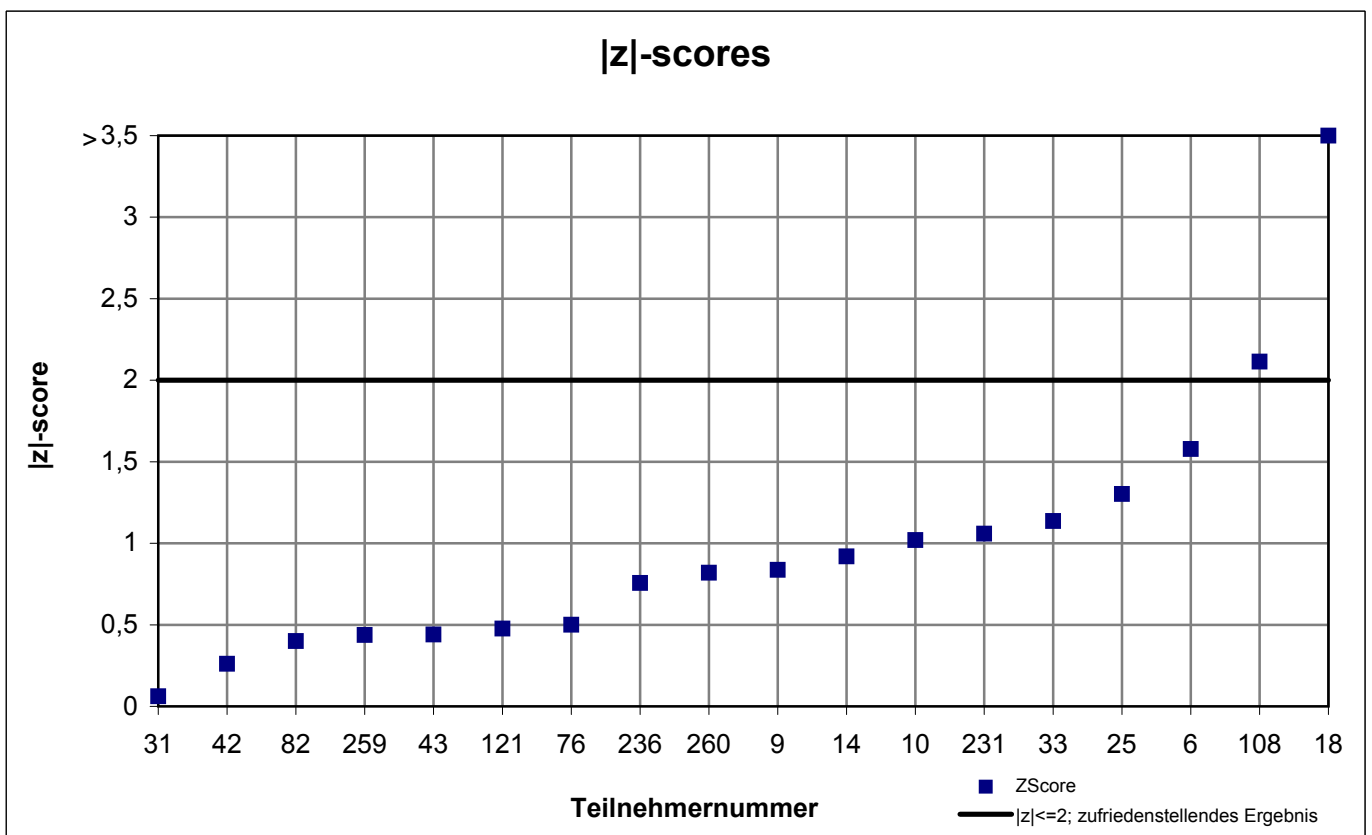
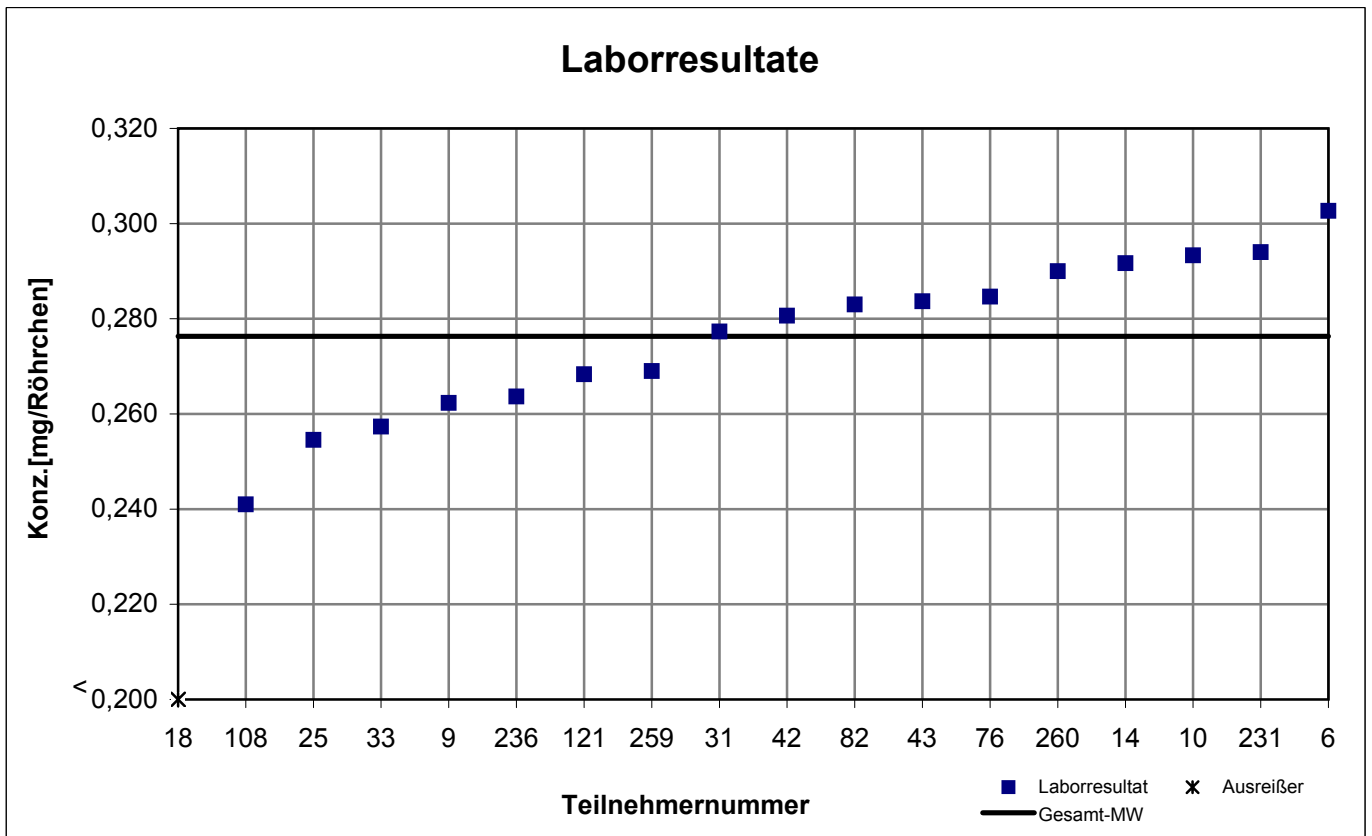
participant number	ethylbenzene		n-heptane		n-propyl acetate	
	result [mg/tube]	z - score	result [mg/tube]	z - score	result [mg/tube]	z - score
6	0,303	1,6	5,041	0,5	1,332	1,4
9	0,262	0,8	4,559	1,1	1,228	0,5
10	0,293	1,0	4,770	0,4	0,957	1,8
14	0,292	0,9	4,976	0,3	1,079	0,8
18	0,120	9,4	7,850	9,6	1,240	0,6
25	0,255	1,3	k.A.	k.A.	k.A.	k.A.
31	0,277	0,1	4,964	0,3	1,120	0,4
33	0,257	1,1	4,527	1,2	1,190	0,2
42	0,281	0,3	4,672	0,7	1,197	0,2
43	0,284	0,4	4,832	0,2	1,025	1,2
76	0,285	0,5	5,093	0,7	1,183	0,1
82	0,283	0,4	4,837	0,1	1,151	0,2
108	0,241	2,1	5,170	0,9	1,793	5,3
121	0,268	0,5	4,770	0,4	1,223	0,5
231	0,294	1,1	5,243	1,2	1,009	1,4
236	0,264	0,8	4,268	2,0	1,222	0,4
259	0,269	0,4	4,863	0,1	1,113	0,5
260	0,290	0,8	5,550	2,2	1,460	2,5

marked fields are outliers!

	ethyl benzene	n-heptane	n-propyl acetate
mean c_k [mg / tube]	0,276	4,883	1,171
standard deviation S_k [mg / tube]	0,0166	0,3083	0,1243
relative standard deviation [%]	6,04	6,31	10,63

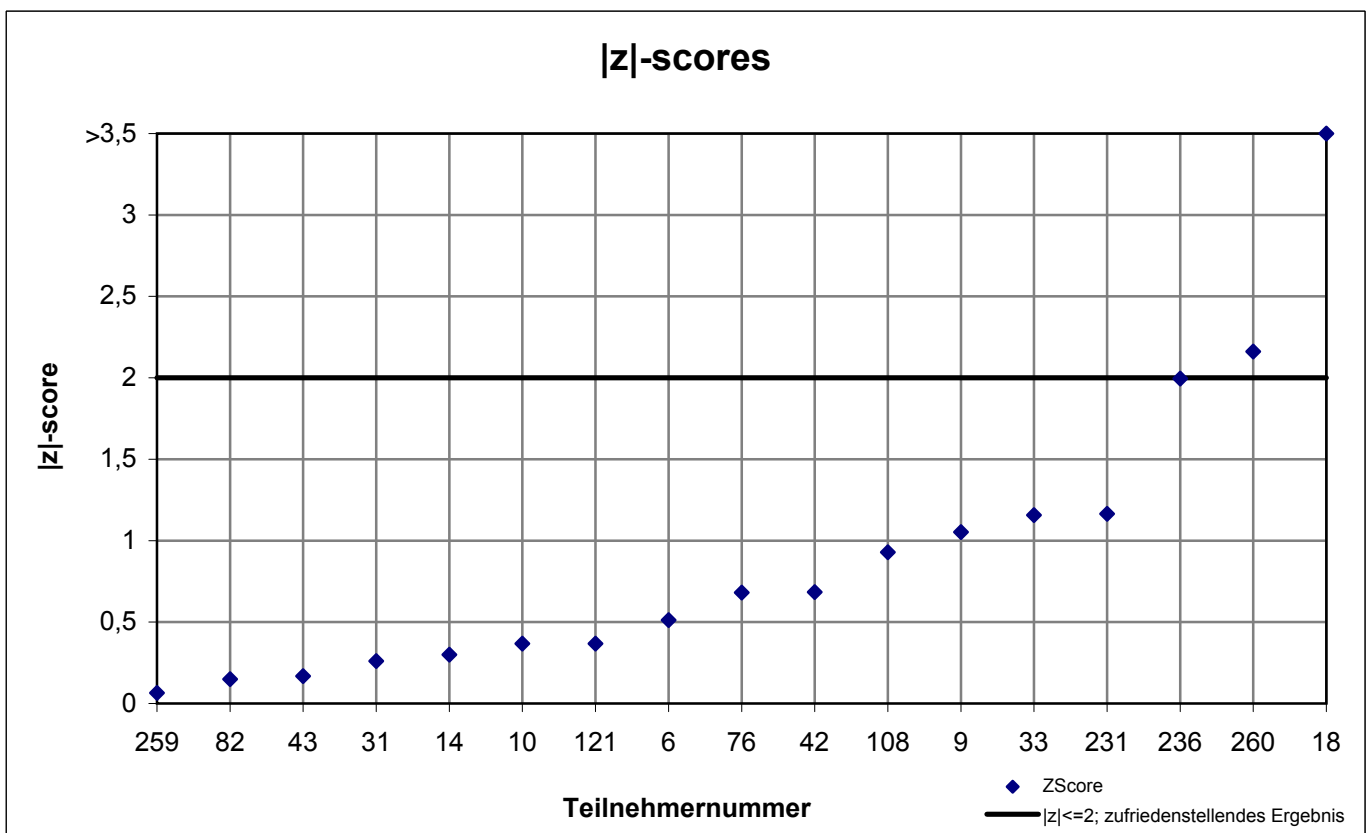
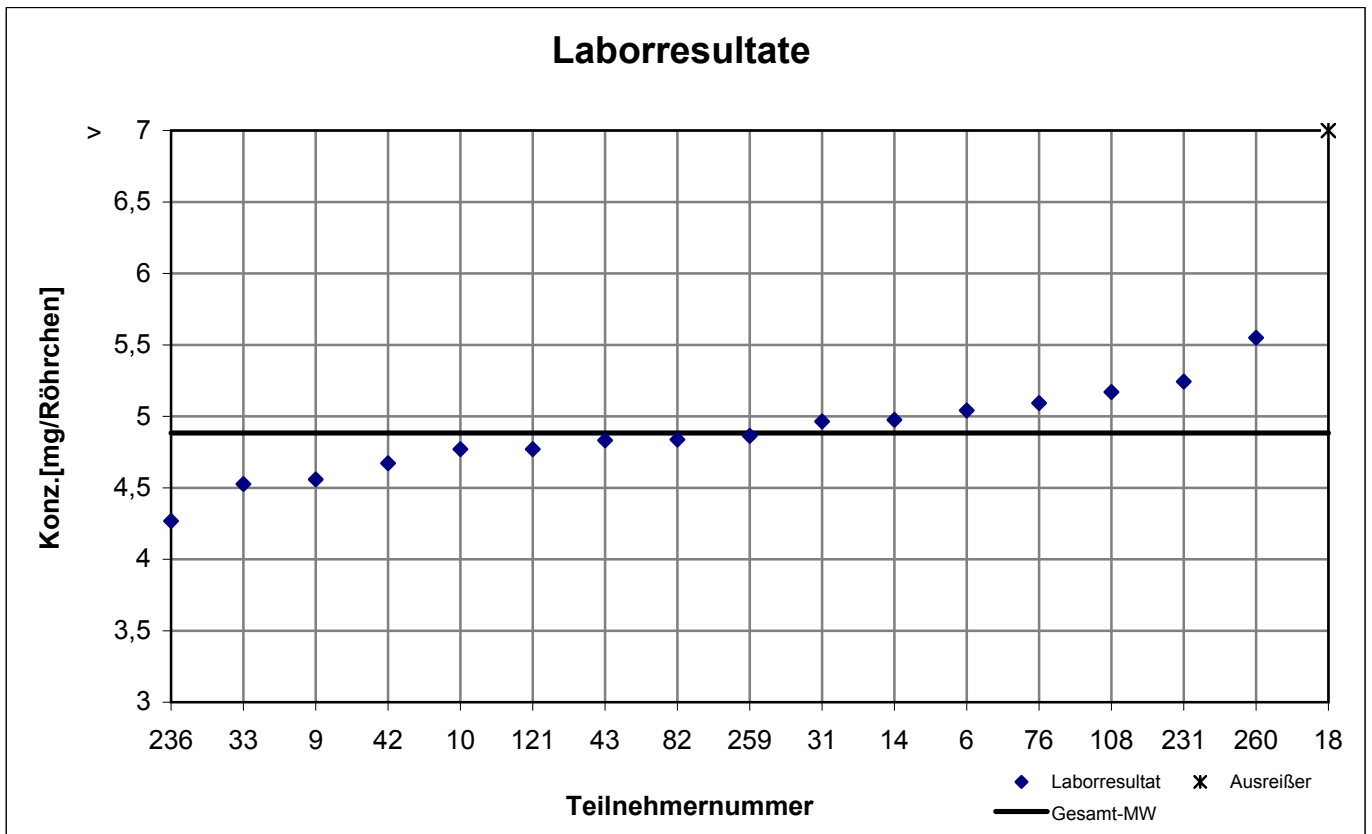
TYP B - Probe 1

Ethylbenzol



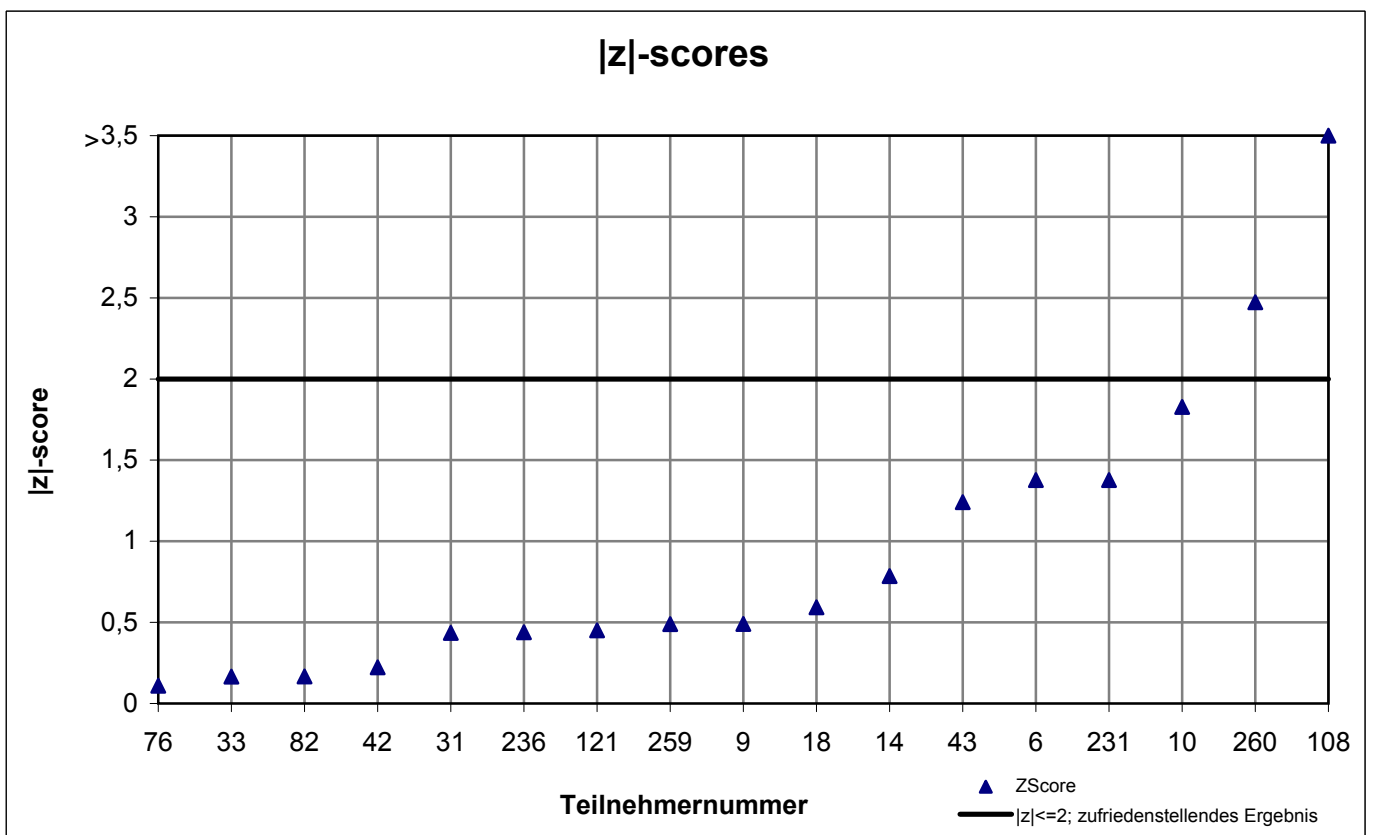
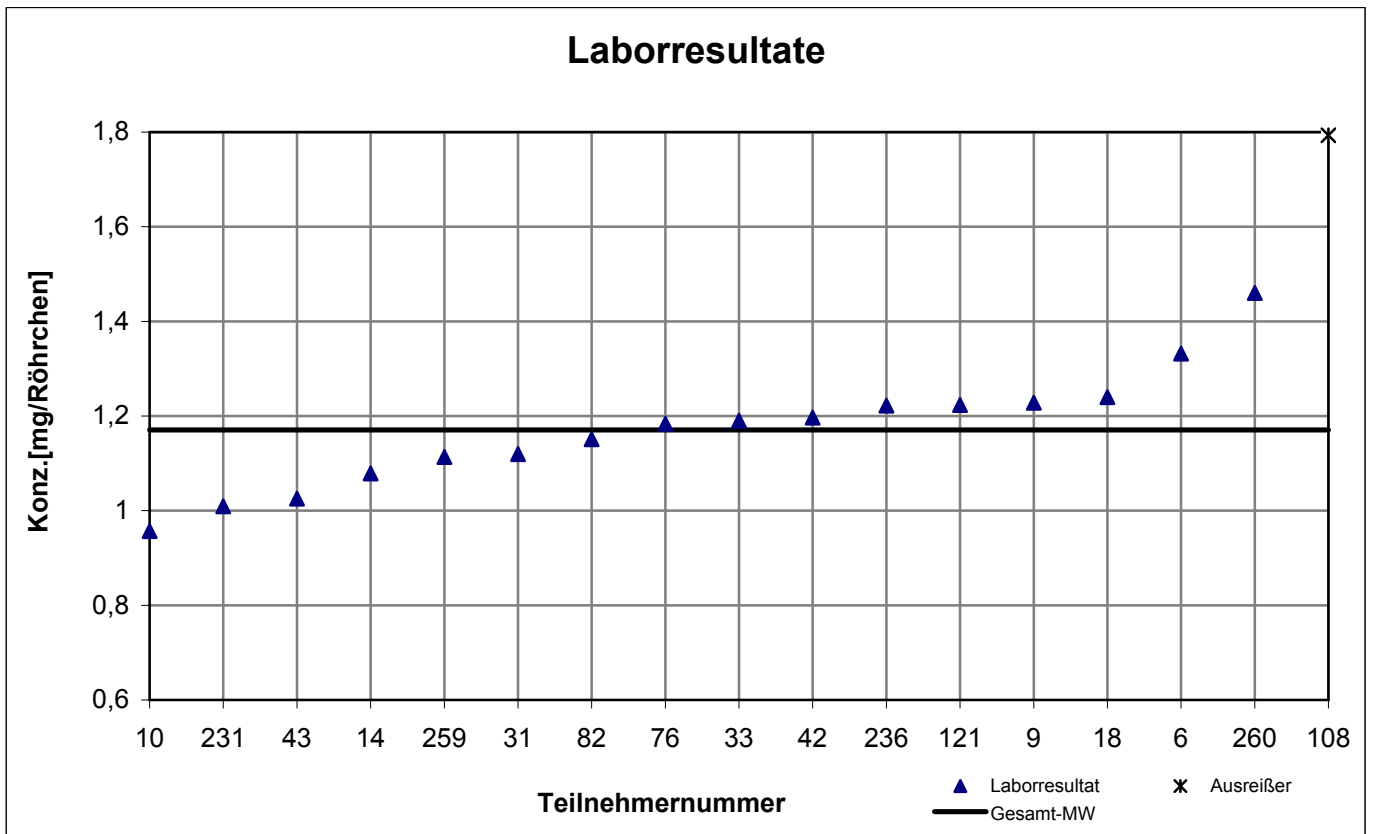
TYP B - Probe 1

n-Heptan



TYP B - Probe 1

n-Propylacetat



results Typ B - sample 2

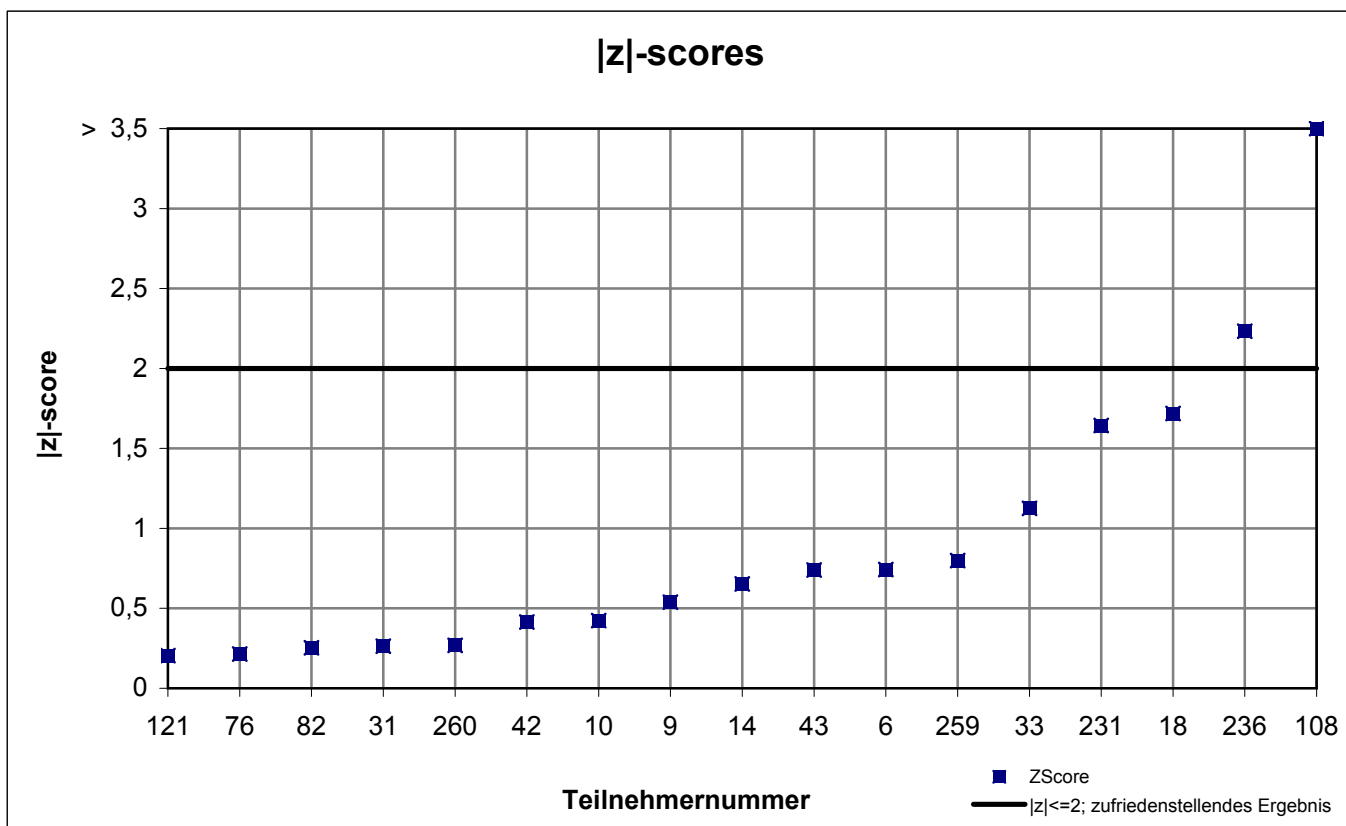
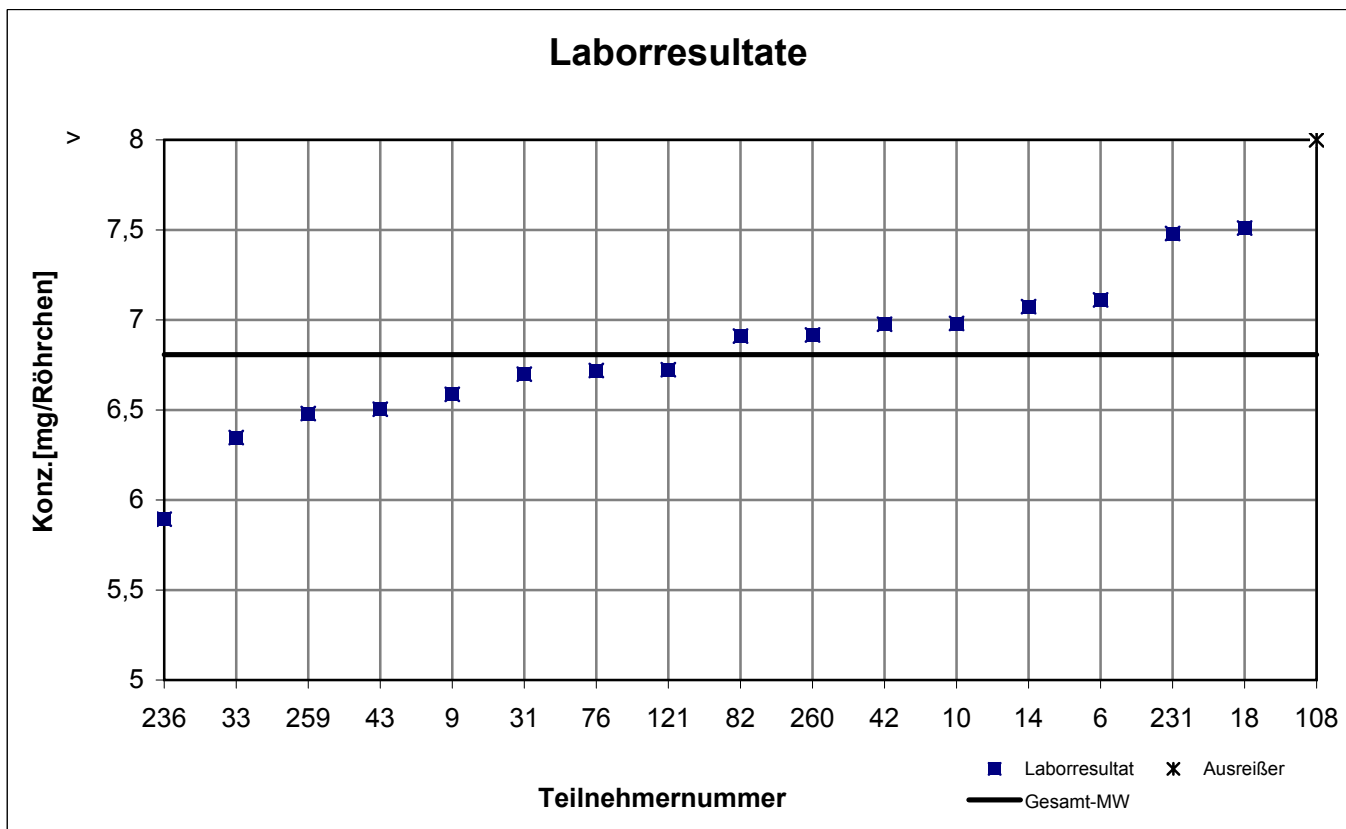
participant number	1,1,1-trichloroethane		ethylbenzene		n-octane		o-xylene	
	result [mg/tube]	z - score	result [mg/tube]	z - score	result [mg/tube]	z - score	result [mg/tube]	z - score
6	7,111	0,7	0,701	0,0	1,317	0,5	0,856	0,1
9	6,587	0,5	0,690	0,3	1,307	0,6	0,850	0,0
10	6,980	0,4	0,790	2,1	1,513	1,1	0,843	0,1
14	7,074	0,7	0,683	0,5	1,416	0,3	0,777	1,2
18	7,510	1,7	0,430	6,6	1,590	1,8	0,270	9,7
25	k.A.	k.A.	0,648	1,3	k.A.	k.A.	0,747	1,7
31	6,699	0,3	0,677	0,6	1,336	0,4	0,762	1,4
33	6,347	1,1	0,626	1,8	1,213	1,4	0,817	0,5
42	6,976	0,4	0,741	1,0	1,405	0,2	0,894	0,8
43	6,504	0,7	0,719	0,4	1,397	0,1	0,860	0,2
76	6,719	0,2	0,737	0,9	1,462	0,7	0,920	1,2
82	6,911	0,3	0,700	0,0	1,262	1,0	0,873	0,4
108	9,293	6,1	0,665	0,9	1,410	0,3	0,825	0,4
121	6,723	0,2	0,710	0,2	1,437	0,5	0,875	0,4
231	7,480	1,6	0,763	1,5	1,529	1,3	0,917	1,1
236	5,893	2,2	0,684	0,4	1,188	1,6	0,583	4,4
259	6,480	0,8	0,670	0,8	1,217	1,4	0,796	0,9
260	6,917	0,3	0,720	0,5	1,467	0,7	0,963	1,9

marked fields are outliers!

	1,1,1-tri-chlorethane	ethyl benzene	n-octane	o-xylene
mean c_k [mg / tube]	6,807	0,701	1,380	0,848
standard deviation S_k [mg / tube]	0,4092	0,0412	0,1175	0,0598
relative standard deviation [%]	6,01	5,89	8,51	7,05

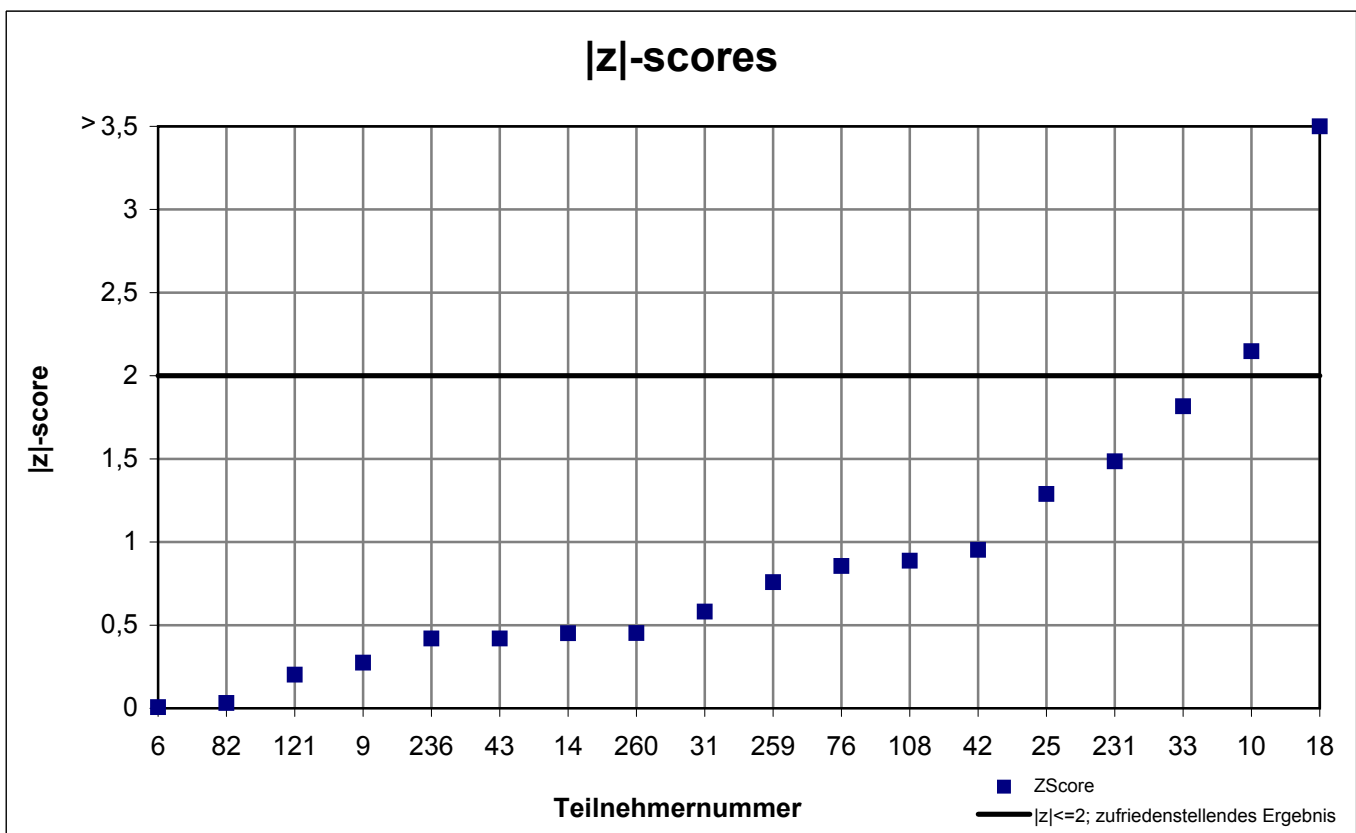
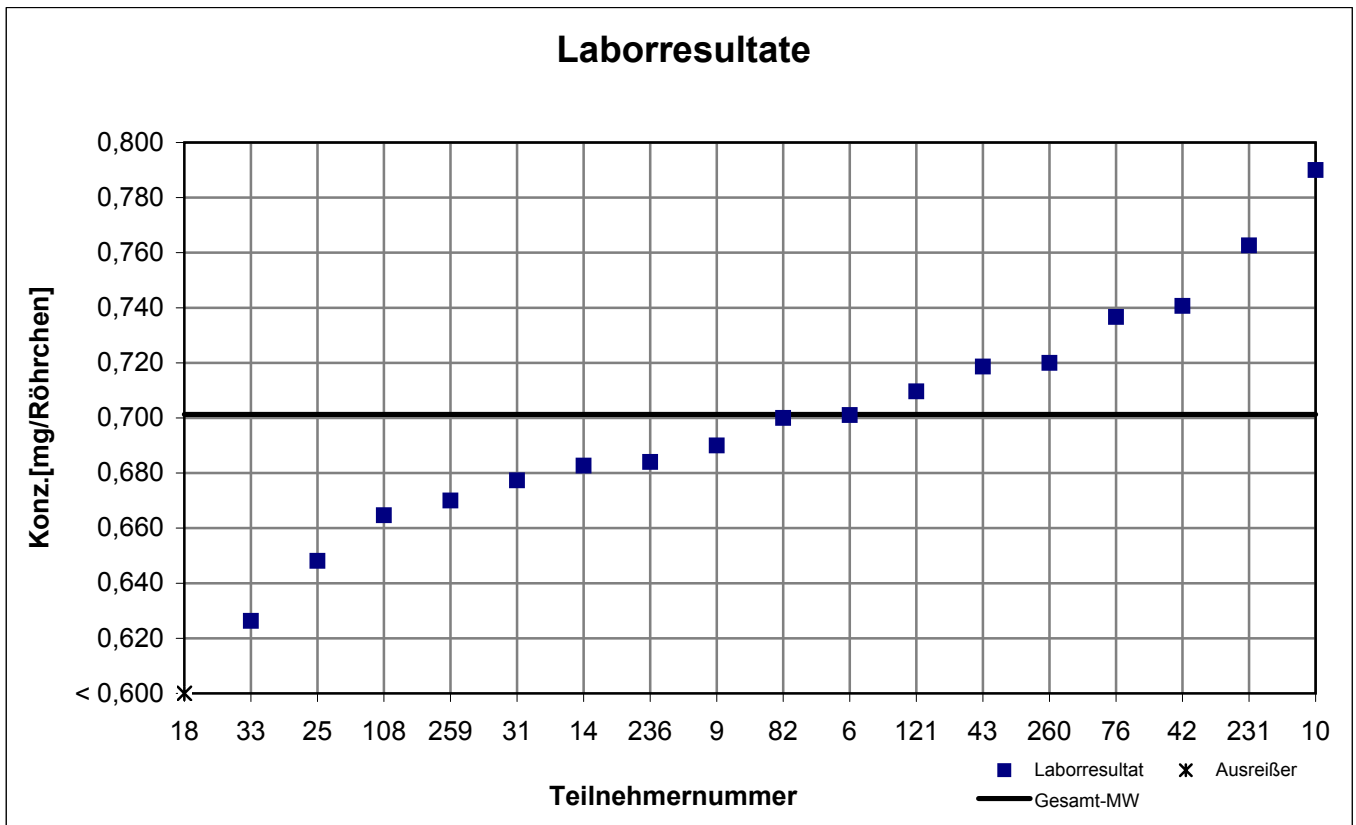
TYP B - Probe 2

1,1,1-Trichlorethan



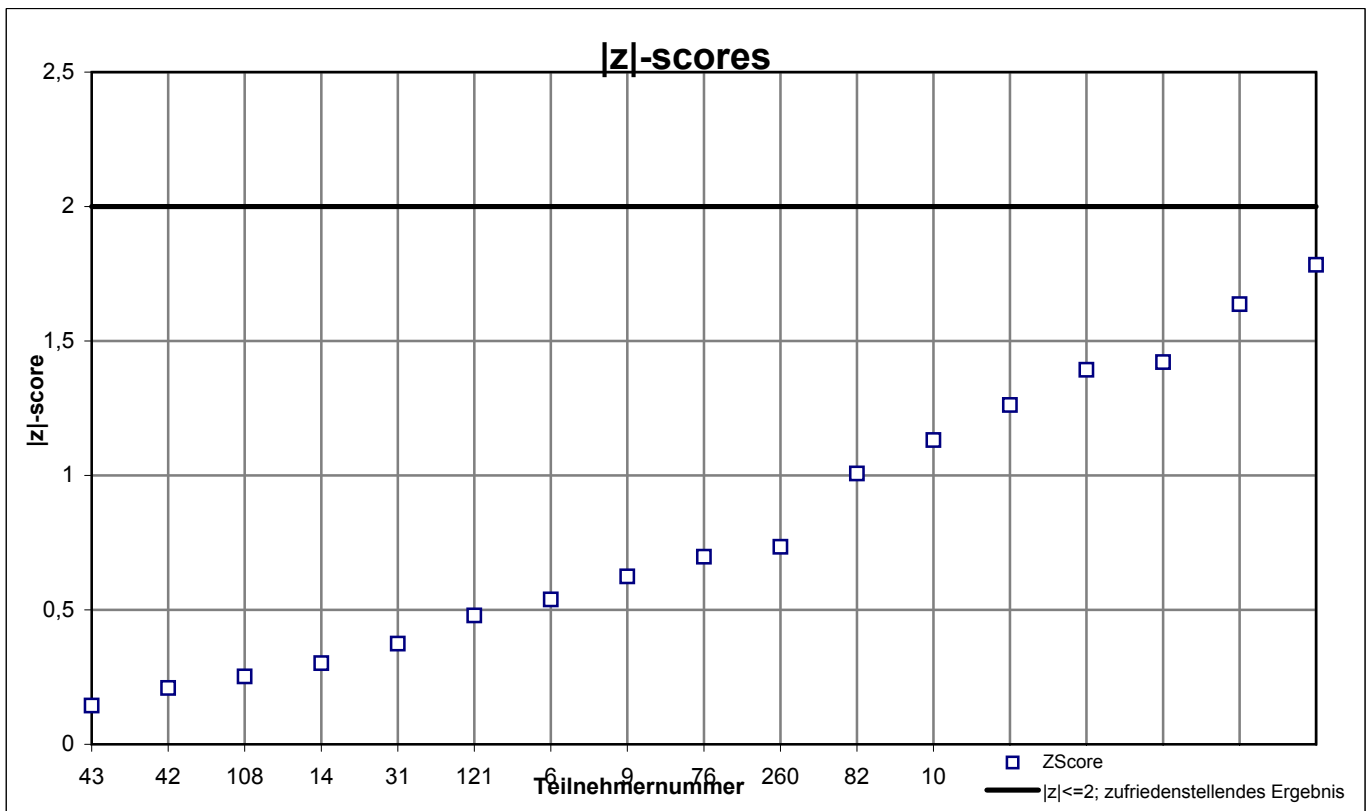
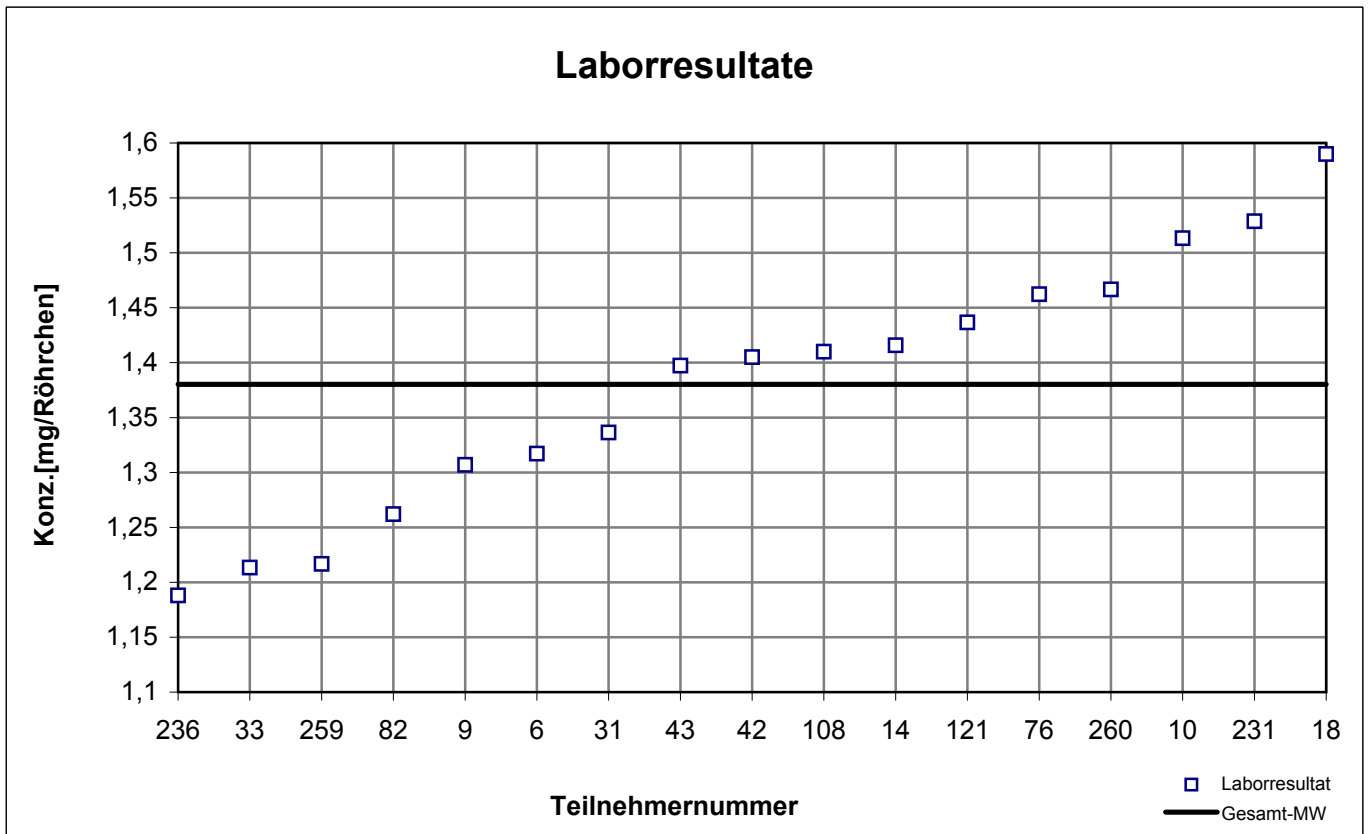
TYP B - Probe 2

Ethylbenzol



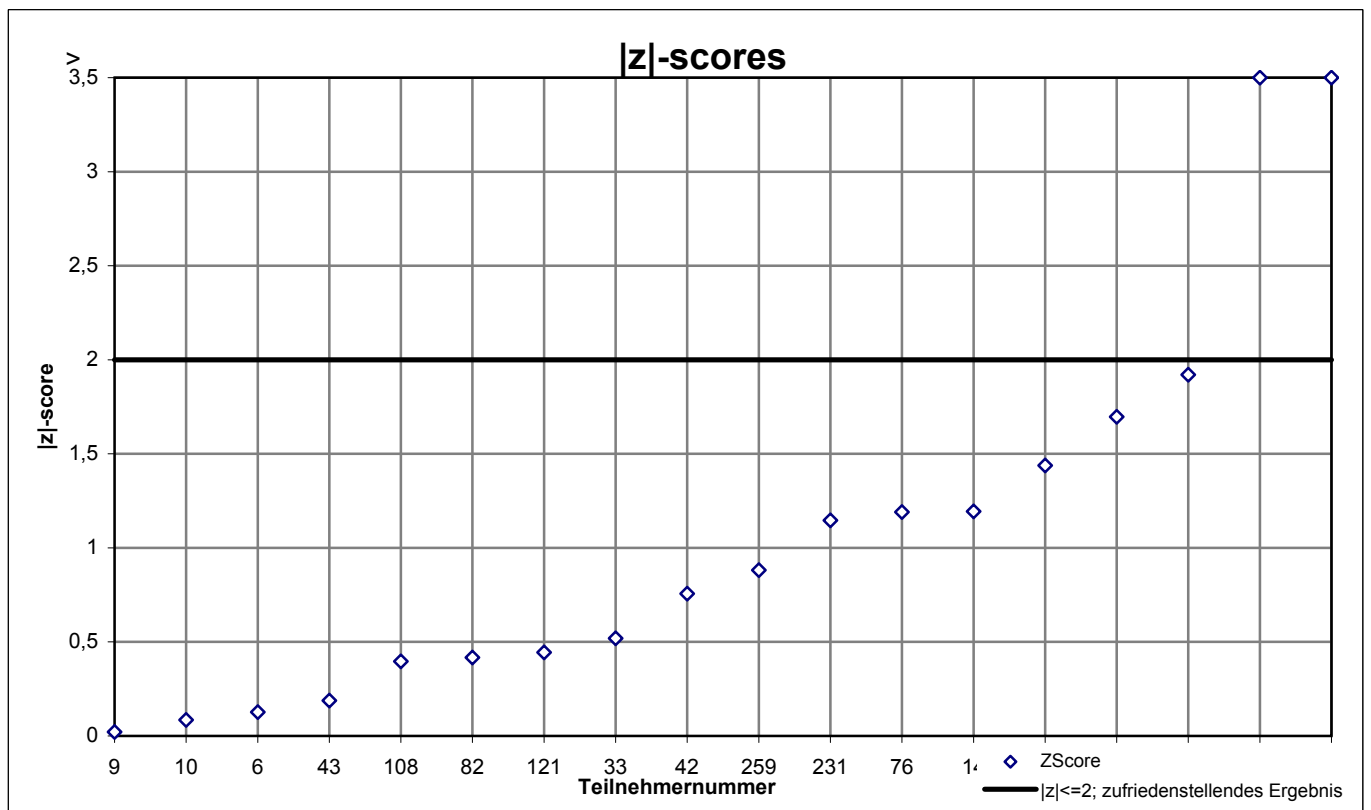
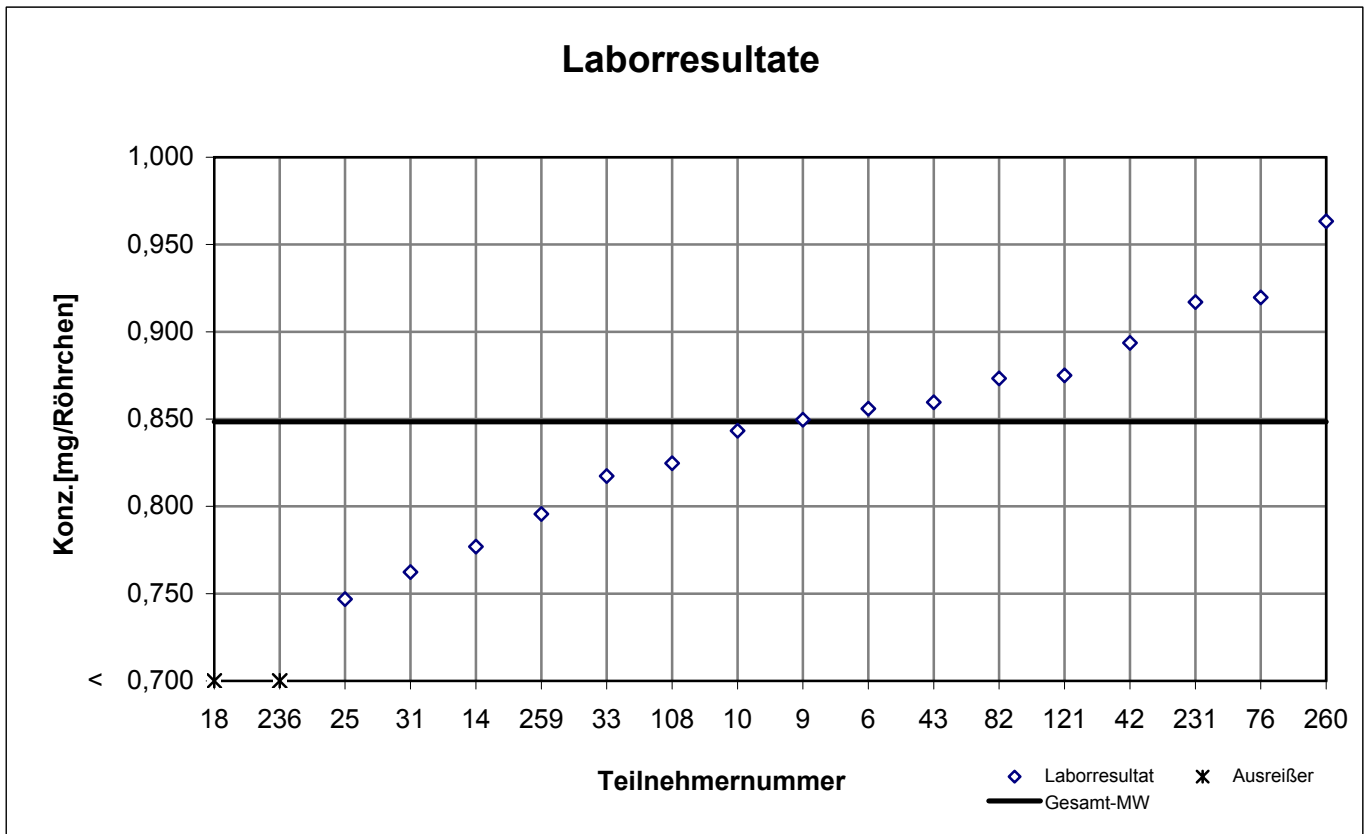
TYP B - Probe 2

n-Oktan



TYP B - Probe 2

o-Xylol



results Typ B - sample 3

participant number	n-hexane		n-octane		trichloroethene	
	result [mg/tube]	z - score	result [mg/tube]	z - score	result [mg/tube]	z - score
6	0,999	0,7	2,719	0,9	0,679	1,3
9	0,927	0,3	2,306	0,8	0,589	0,7
10	1,000	0,7	2,633	0,5	0,677	1,3
14	0,934	0,2	2,500	0,0	0,612	0,2
18	1,250	3,9	3,160	2,6	0,380	5,5
25	k.A.	k.A.	k.A.	k.A.	k.A.	k.A.
31	0,892	0,7	0,556	7,8	0,596	0,6
33	0,835	1,4	2,303	0,8	0,558	1,4
42	0,924	0,3	2,440	0,2	0,605	0,3
43	0,949	0,0	2,450	0,2	0,557	1,4
76	0,990	0,6	2,673	0,7	0,647	0,6
82	1,013	0,9	2,525	0,1	0,664	1,0
108	1,070	1,6	2,177	1,3	0,645	0,6
121	0,913	0,4	2,433	0,3	0,612	0,2
231	0,996	0,6	2,672	0,7	0,638	0,4
236	0,805	1,8	2,146	1,4	0,570	1,2
259	0,845	1,3	2,180	1,3	0,584	0,8
260	1,057	1,4	2,723	0,9	0,690	1,6

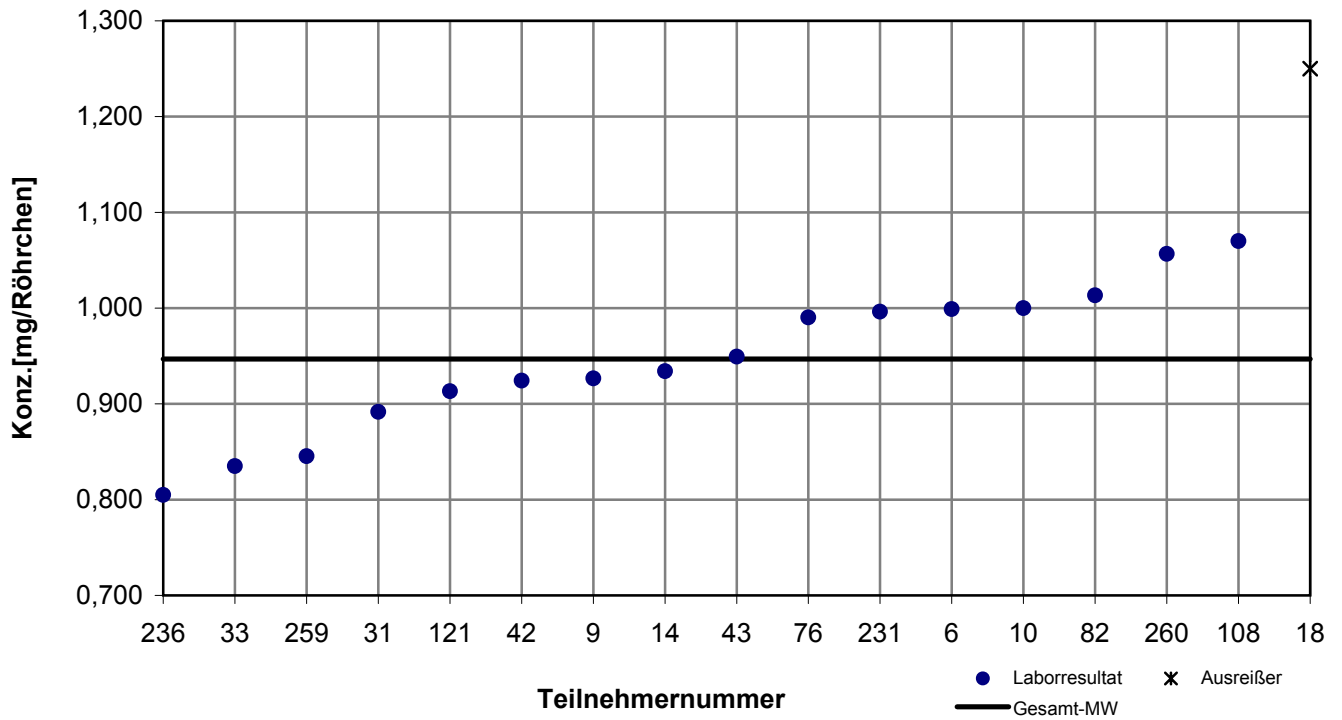
marked fields are outliers!

	n-hexane	n-octane	trichloroethene
mean c_k [mg / tube]	0,947	2,503	0,620
standard deviation S_k [mg / tube]	0,0773	0,2620	0,0438
relative standard deviation [%]	8,17	10,47	7,07

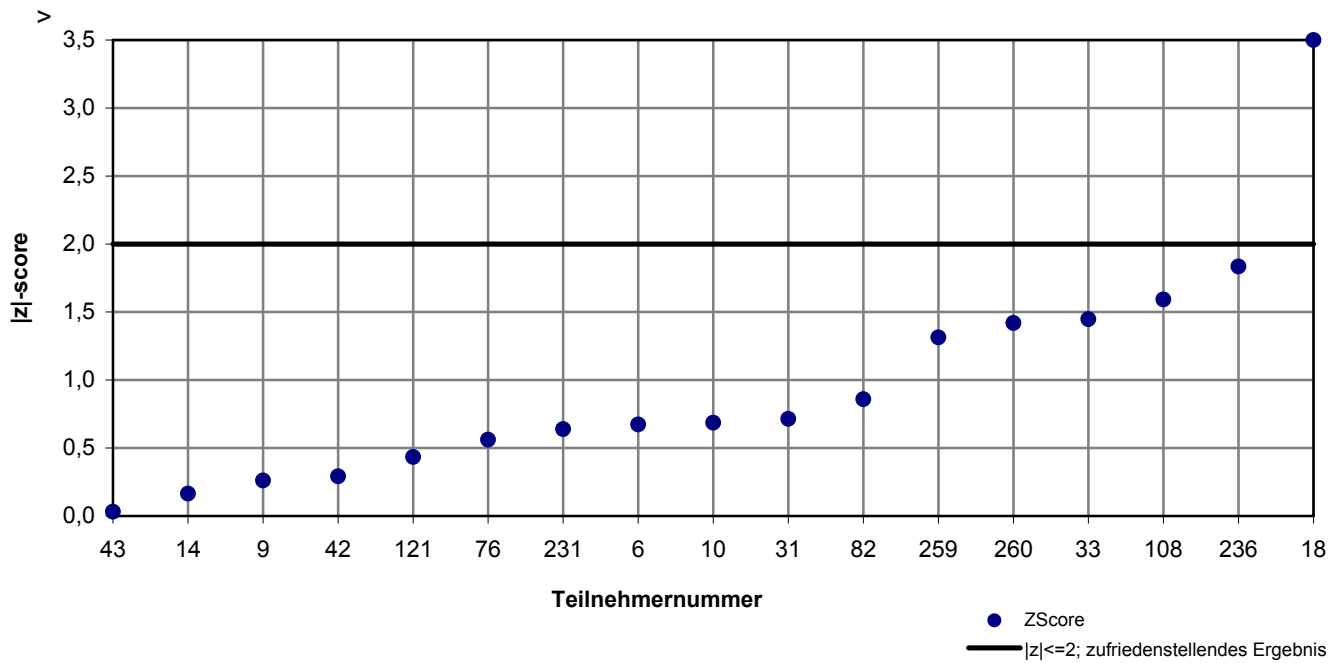
TYP B - Probe 3

n-Hexan

Laborresultate

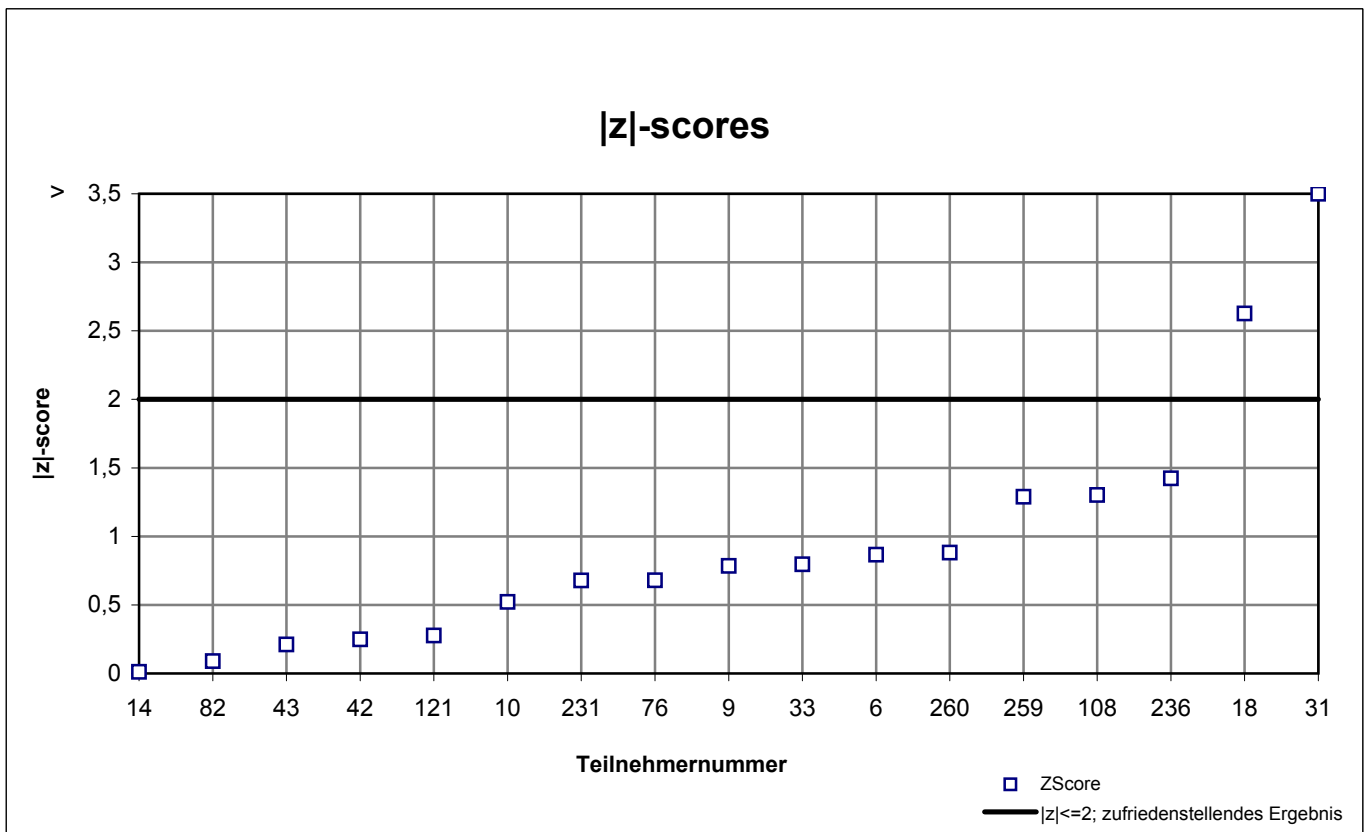
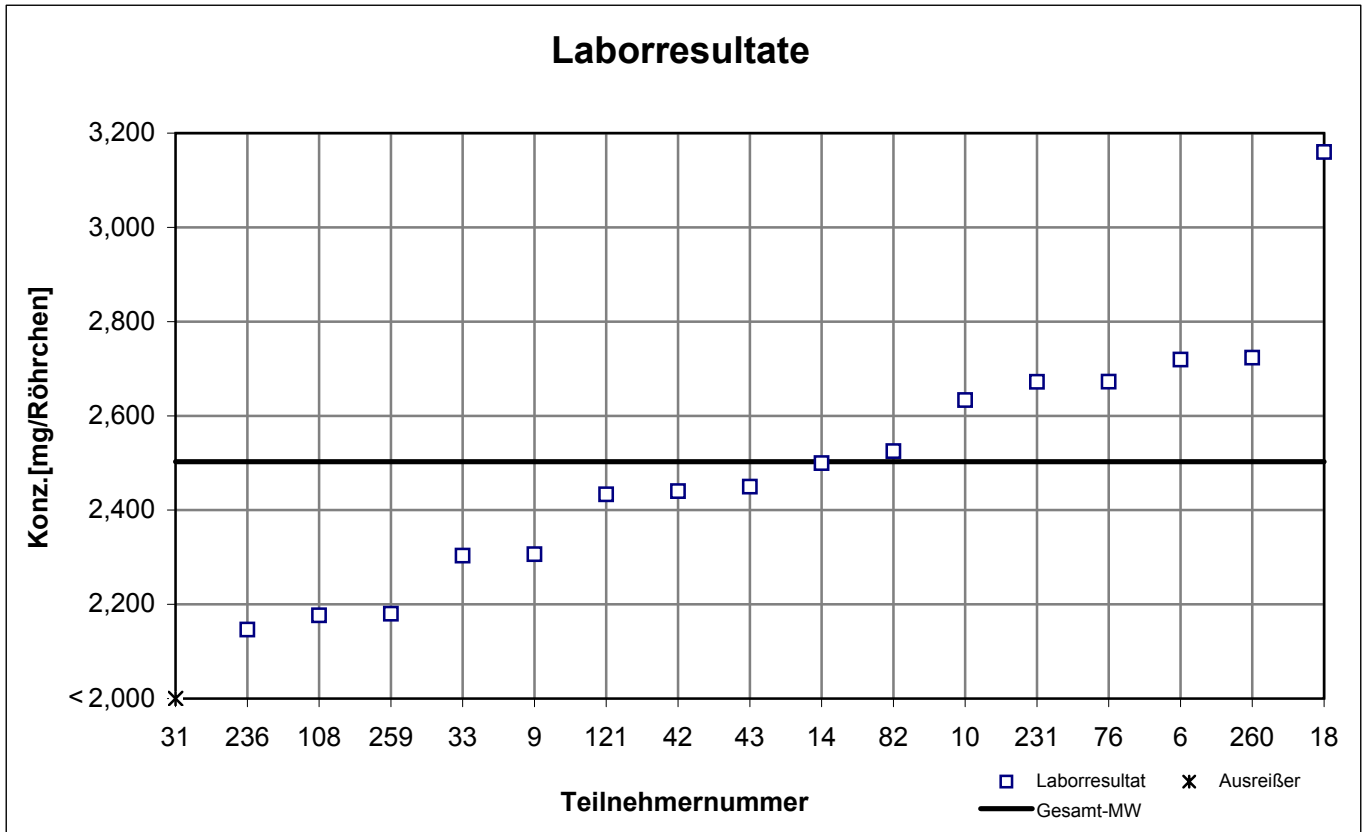


|z|-scores



TYP B - Probe 3

n-Okтан



TYP B - Probe 3

Trichlorethen

