

## Gesamtauswertung Probe 1

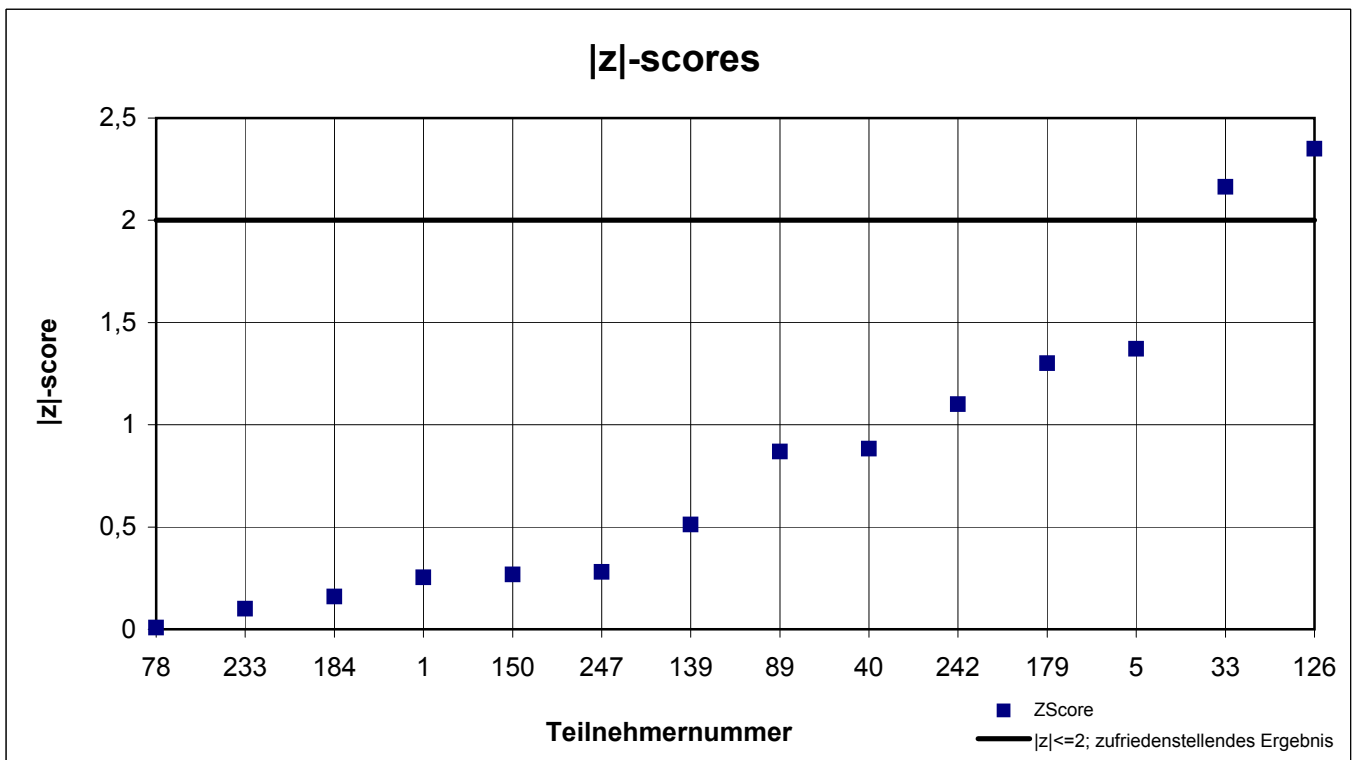
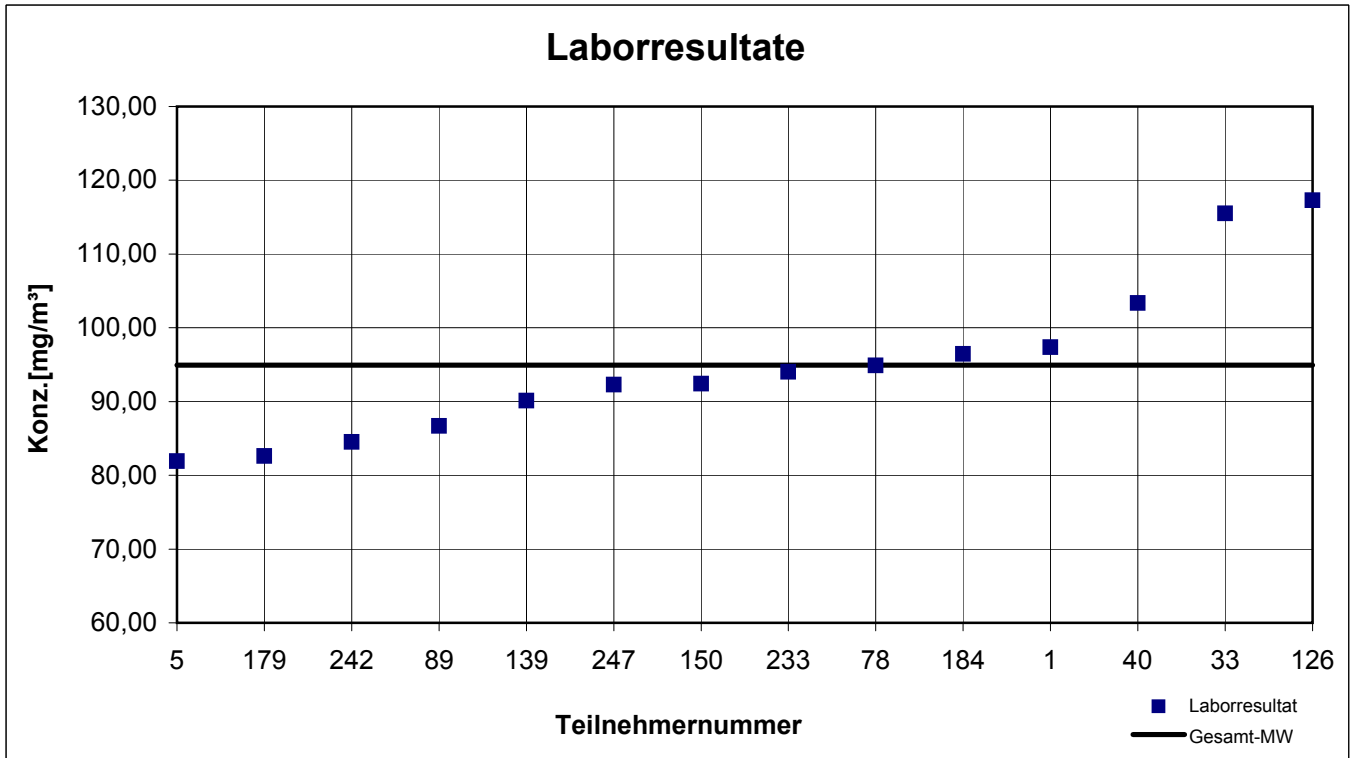
Teilnehmer- nummer	1,2,4-Trimethylbenzol		1,3,5-Trimethylbenzol		n-Propylbenzol		p-Xylol	
	Labor- resultat [mg/m <sup>3</sup> ]	z  - score	Labor- resultat [mg/m <sup>3</sup> ]	z  - score	Labor- resultat [mg/m <sup>3</sup> ]	z  - score	Labor- resultat [mg/m <sup>3</sup> ]	z  - score
1	97,37	0,3	46,70	0,7	76,00	0,4	262,3	1,3
5	81,93	1,4	42,82	1,4	61,95	1,5	196,2	1,5
33	115,5	2,2	60,53	2,1	94,97	3,0	285,1	2,3
40	103,3	0,9	52,00	0,4	76,33	0,5	236,7	0,2
78	94,88	0,0	47,17	0,6	68,37	0,6	217,8	0,6
89	86,70	0,9	45,93	0,8	69,50	0,5	203,7	1,2
95	k.A.	k.A.	56,60	1,3	k.A.	k.A.	234,2	0,1
126	117,3	2,3	62,07	2,4	91,73	2,6	288,9	2,5
139	90,10	0,5	47,77	0,5	68,80	0,6	212,2	0,8
150	92,41	0,3	44,43	1,1	67,80	0,7	222,4	0,4
179	82,60	1,3	59,30	1,8	k.A.	k.A.	243,9	0,5
184	96,47	0,2	47,37	0,5	69,83	0,4	221,0	0,4
233	94,01	0,1	48,62	0,3	69,99	0,4	221,3	0,4
242	84,50	1,1	43,20	1,4	62,10	1,5	206,4	1,1
247	92,30	0,3	46,60	0,7	69,30	0,5	218,0	0,6

Die mit  gekennzeichneten Felder sind Ausreißer!

	1,2,4-Tri- methylbenzol	1,3,5-Tri- methylbenzol	n-Propyl- benzol	p-Xylol
Gesamtmittelwert $c_k$ [mg / m <sup>3</sup> ]	94,95	50,07	72,82	231,3
Standardabweichung $S_k$ [mg/m <sup>3</sup> ]	10,870	6,438	10,022	28,026
rel. Standardabweichung [%]	11,45	12,86	13,76	12,11

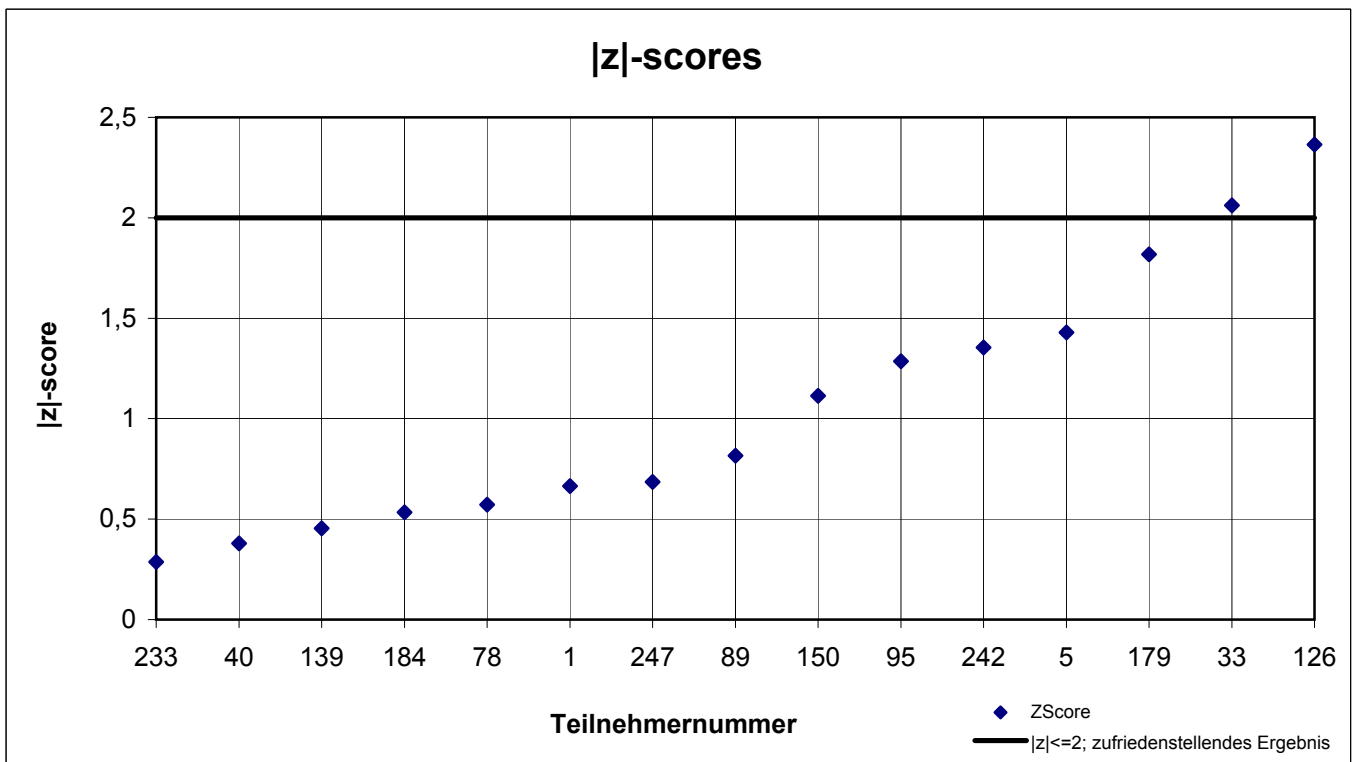
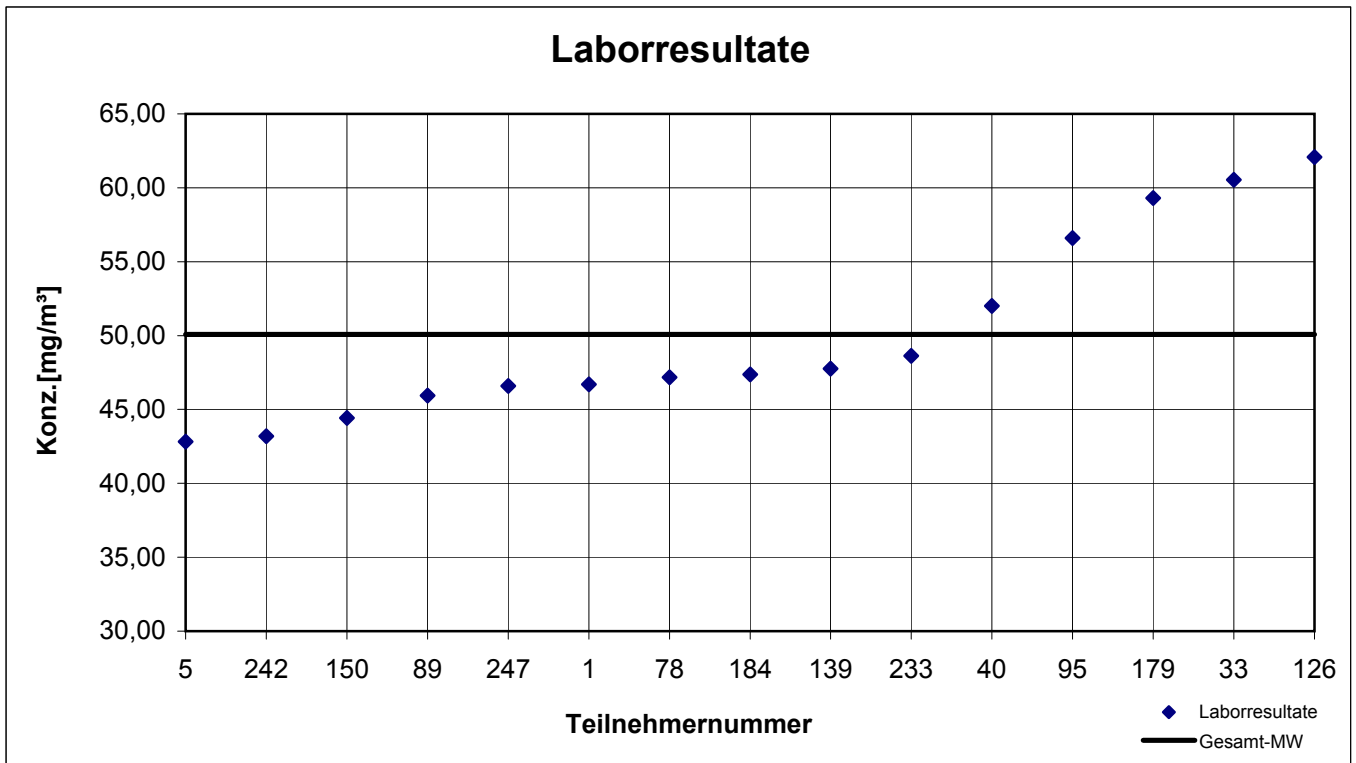
# Probe 1

## 1,2,4-Trimethylbenzol



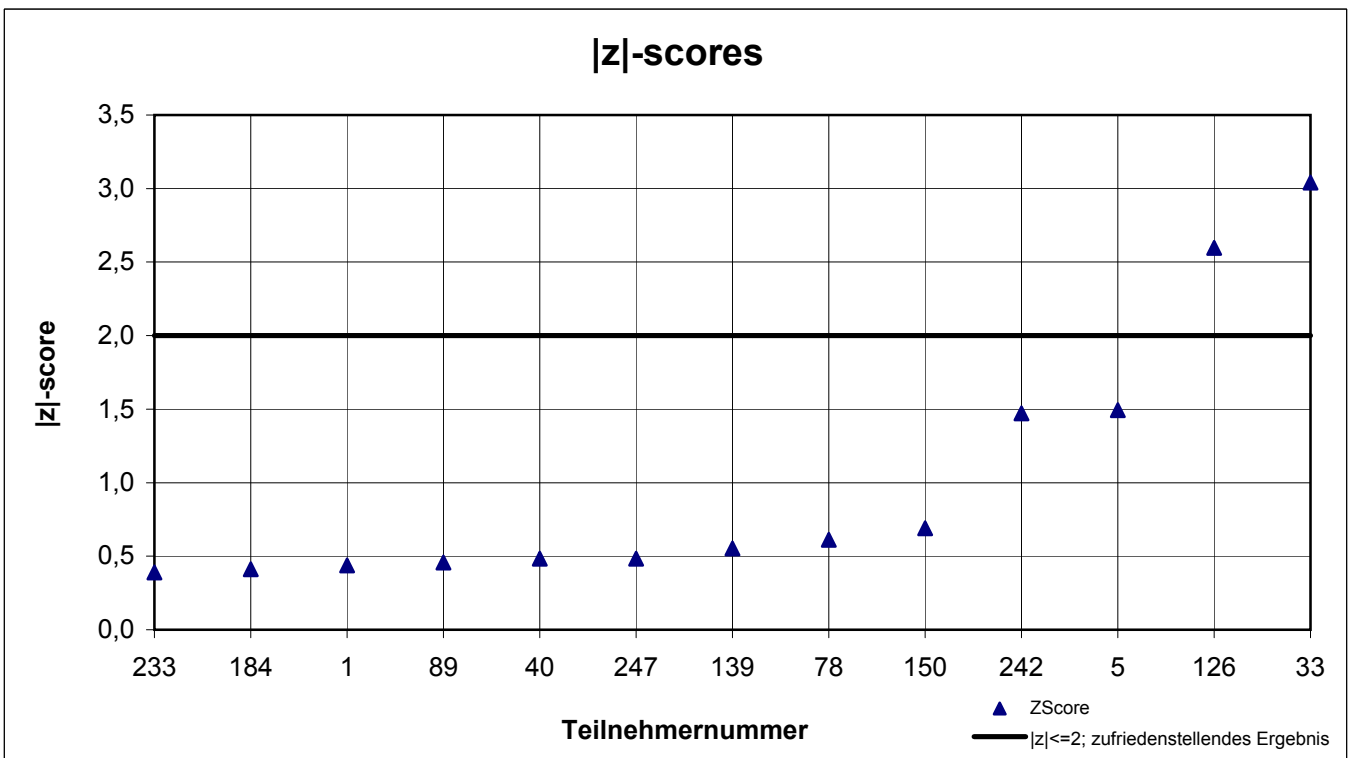
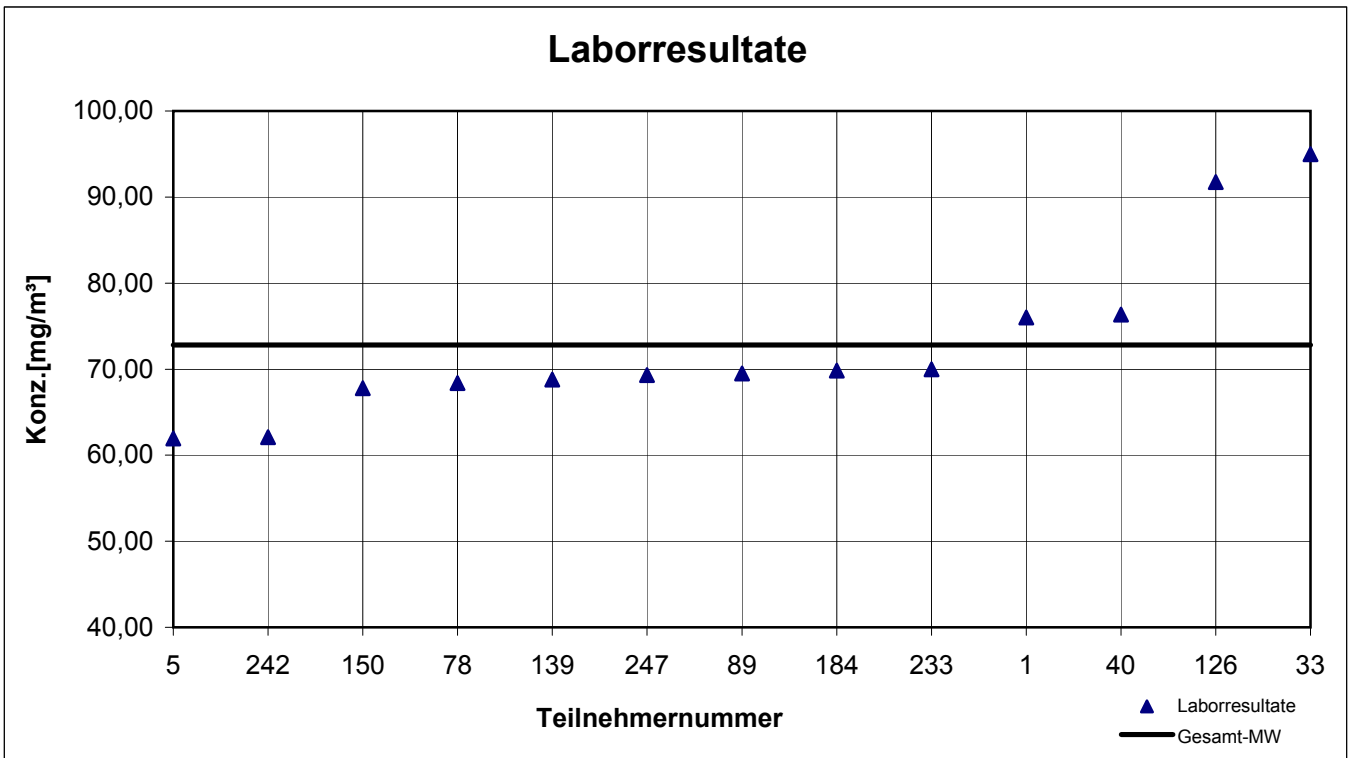
# Probe 1

## 1,3,5-Trimethylbenzol



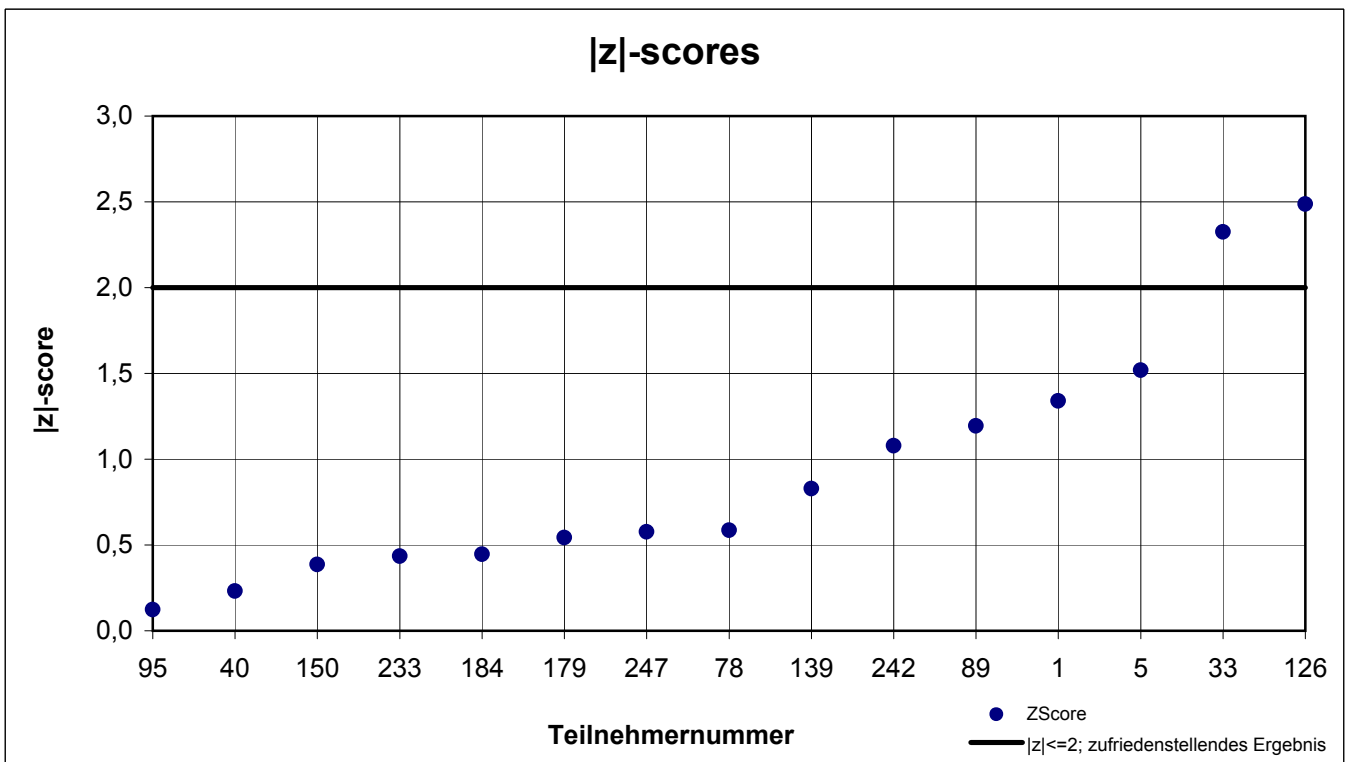
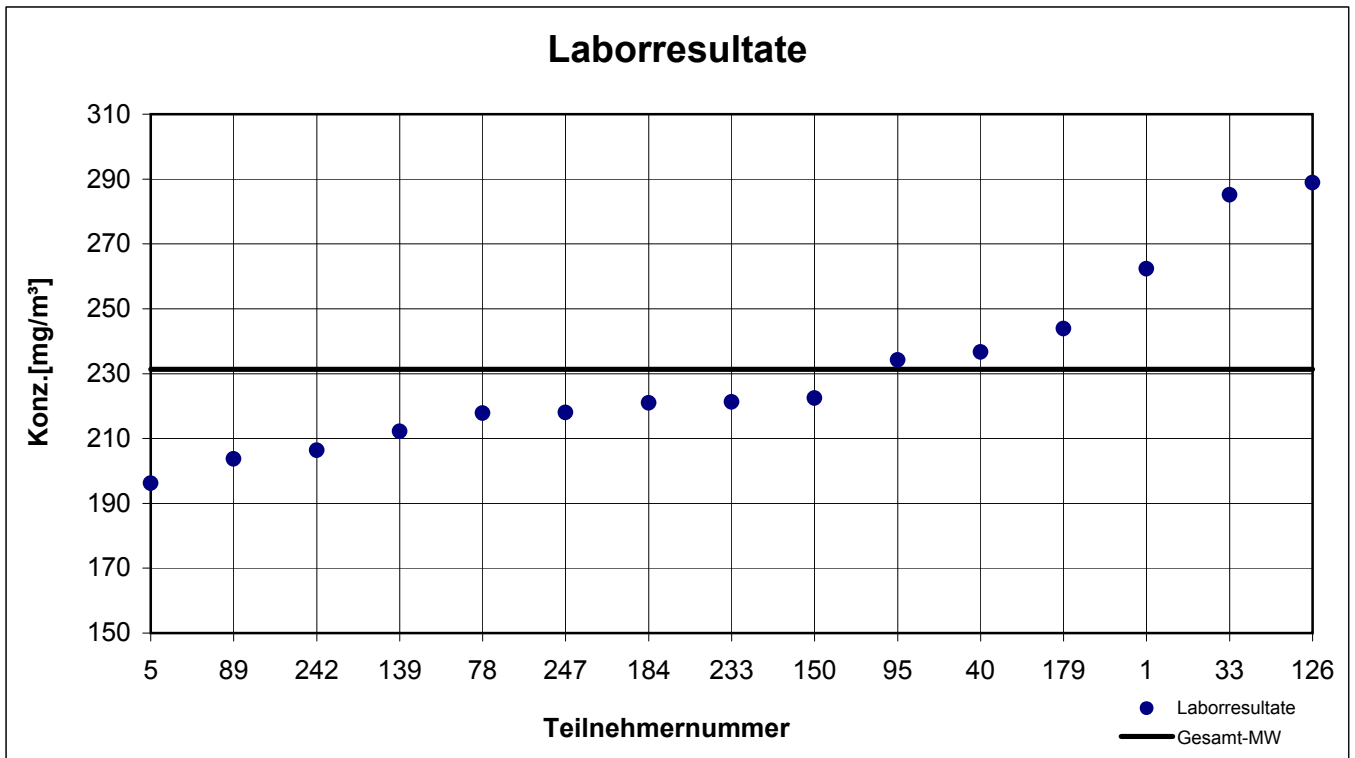
# Probe 1

## n-Propylbenzol



# Probe 1

## p-Xylol



## Gesamtauswertung Probe 2

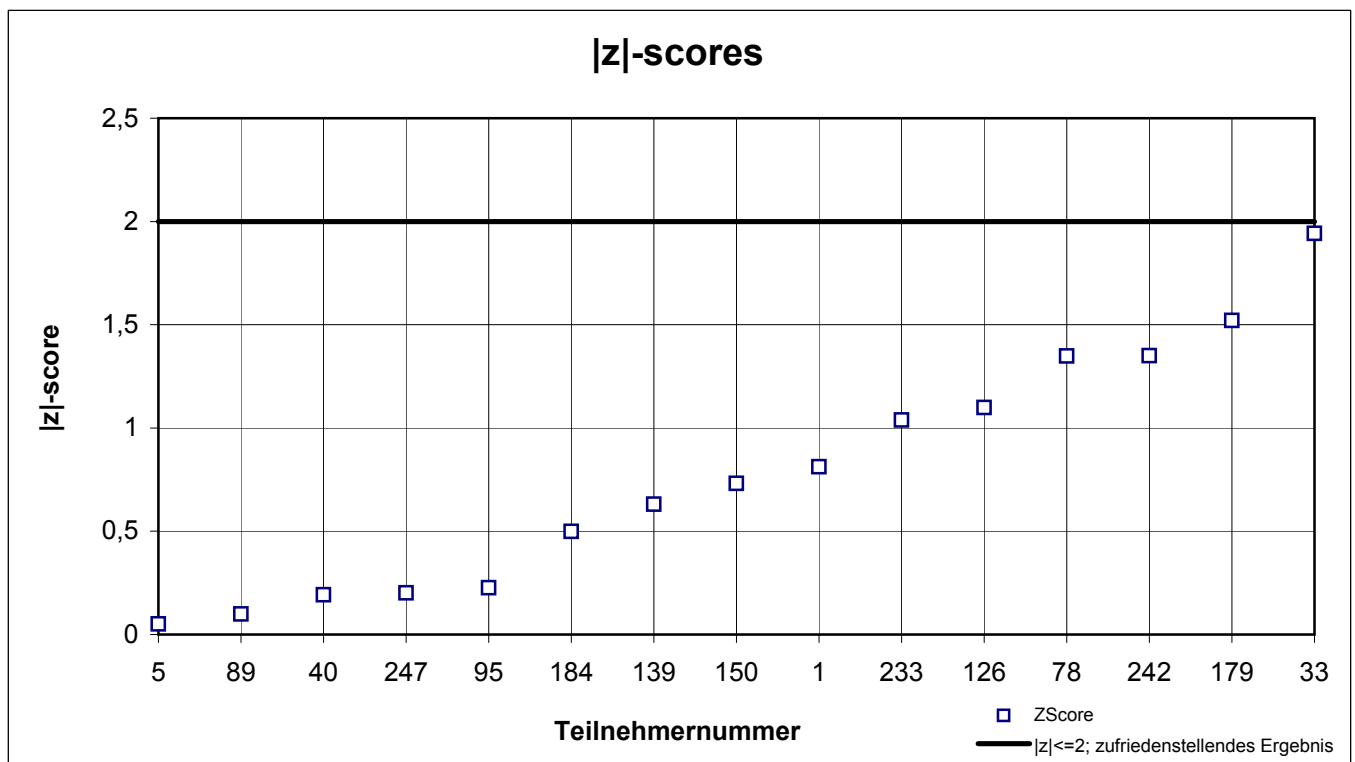
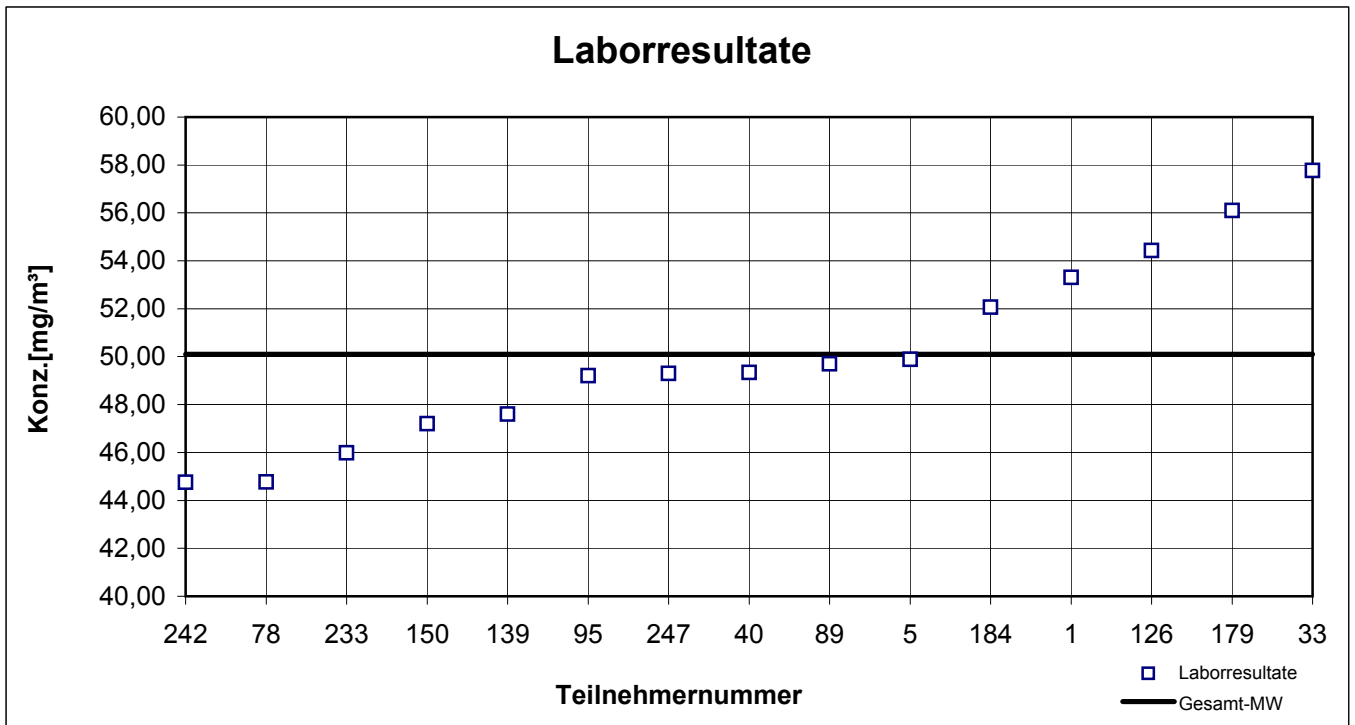
Teilnehmer- nummer	i-Butylacetat		Methylcyclohexan		n-Heptan		n-Hexan		Tetrahydrofuran	
	Labor- resultat [mg/m³]	z  - score	Labor- resultat [mg/m³]	z  - score	Labor- resultat [mg/m³]	z  - score	Labor- resultat [mg/m³]	z  - score	Labor- resultat [mg/m³]	z  - score
1	53,30	0,8	89,80	1,0	154,0	4,4	42,27	2,8	78,00	1,9
5	49,89	0,1	78,74	0,3	112,1	0,5	65,78	1,2	71,46	0,8
33	57,77	1,9	101,53	2,5	124,6	1,7	69,03	1,8	73,23	1,1
40	49,33	0,2	73,00	1,0	120,0	1,2	61,67	0,5	59,00	1,2
78	44,77	1,3	72,83	1,1	102,6	0,4	54,96	0,6	63,25	0,5
89	49,70	0,1	78,30	0,4	109,1	0,2	57,63	0,2	63,20	0,5
95	49,20	0,2	77,10	0,5	73,50	3,1	42,10	2,8	k.A.	k.A.
126	54,43	1,1	96,93	1,9	129,4	2,1	73,50	2,5	77,77	1,9
139	47,60	0,6	85,43	0,5	117,7	1,0	65,20	1,1	62,57	0,6
150	47,20	0,7	77,18	0,5	108,5	0,2	61,00	0,4	63,24	0,5
179	56,10	1,5	85,10	0,4	78,20	2,7	52,70	1,0	62,40	0,6
184	52,07	0,5	79,53	0,2	107,0	0,0	58,13	0,1	63,77	0,4
233	45,99	1,0	74,17	0,9	106,0	0,1	61,66	0,5	63,97	0,4
242	44,76	1,4	76,00	0,7	100,8	0,6	58,13	0,1	62,76	0,6
247	49,30	0,2	76,70	0,6	106,2	0,1	56,40	0,4	63,70	0,4

Die mit  gekennzeichneten Felder sind Ausreißer!

	i-Butyl- acetat	Methyl- cyclohexan	n-Heptan	n-Hexan	Tetra- hydrofuran
Gesamtmittelwert $c_k$ [mg / m³]	50,09	81,49	106,8	58,68	66,31
Standardabweichung $S_k$ [mg/m³]	3,950	8,665	15,539	8,634	6,108
rel. Standardabweichung [%]	7,88	10,63	14,54	14,71	9,21

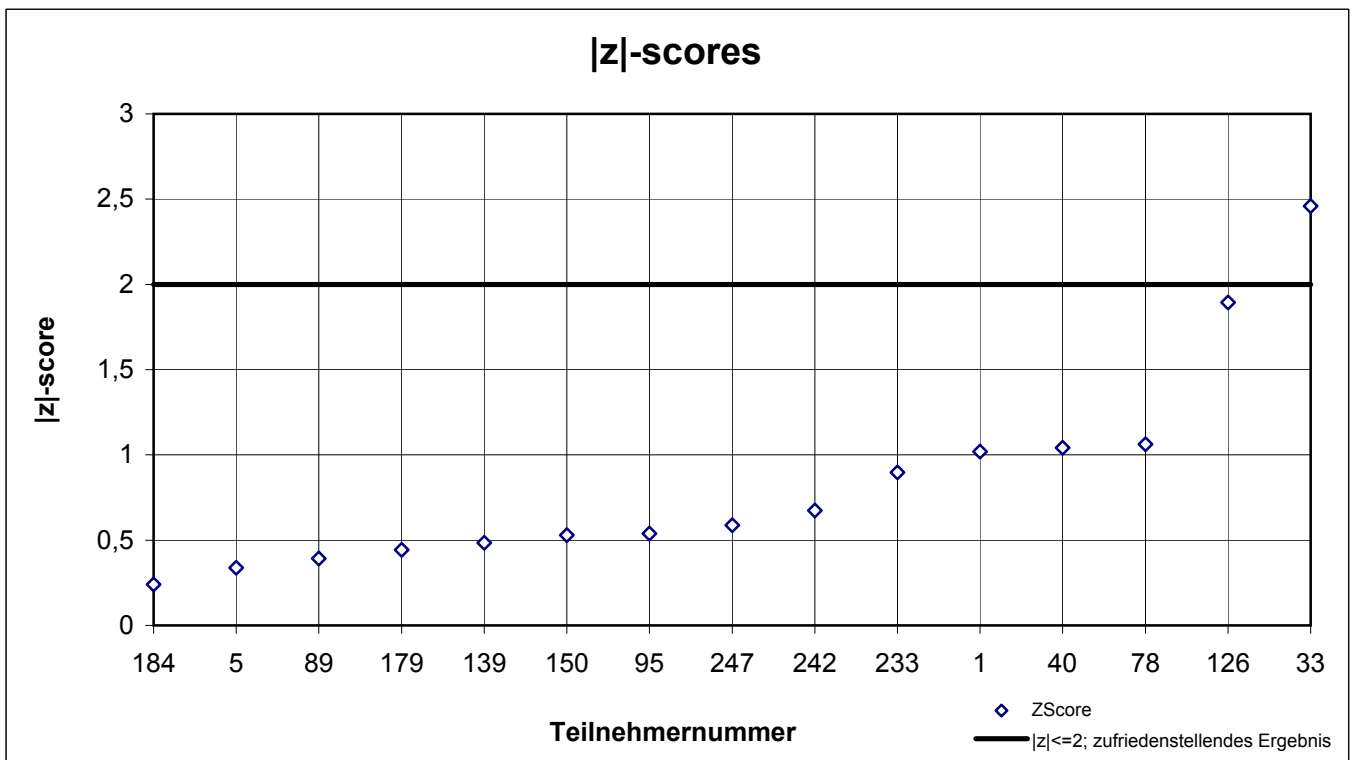
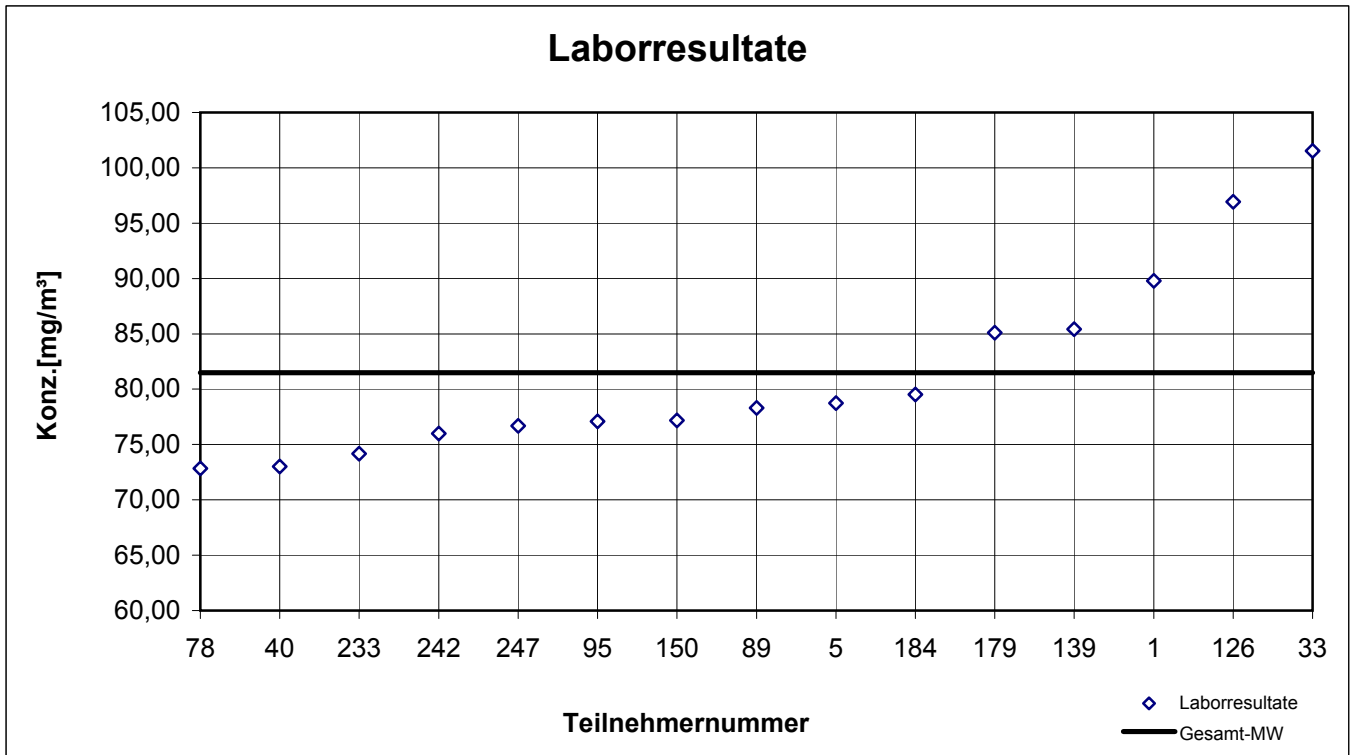
# Probe 2

## i-Butylacetat



# Probe 2

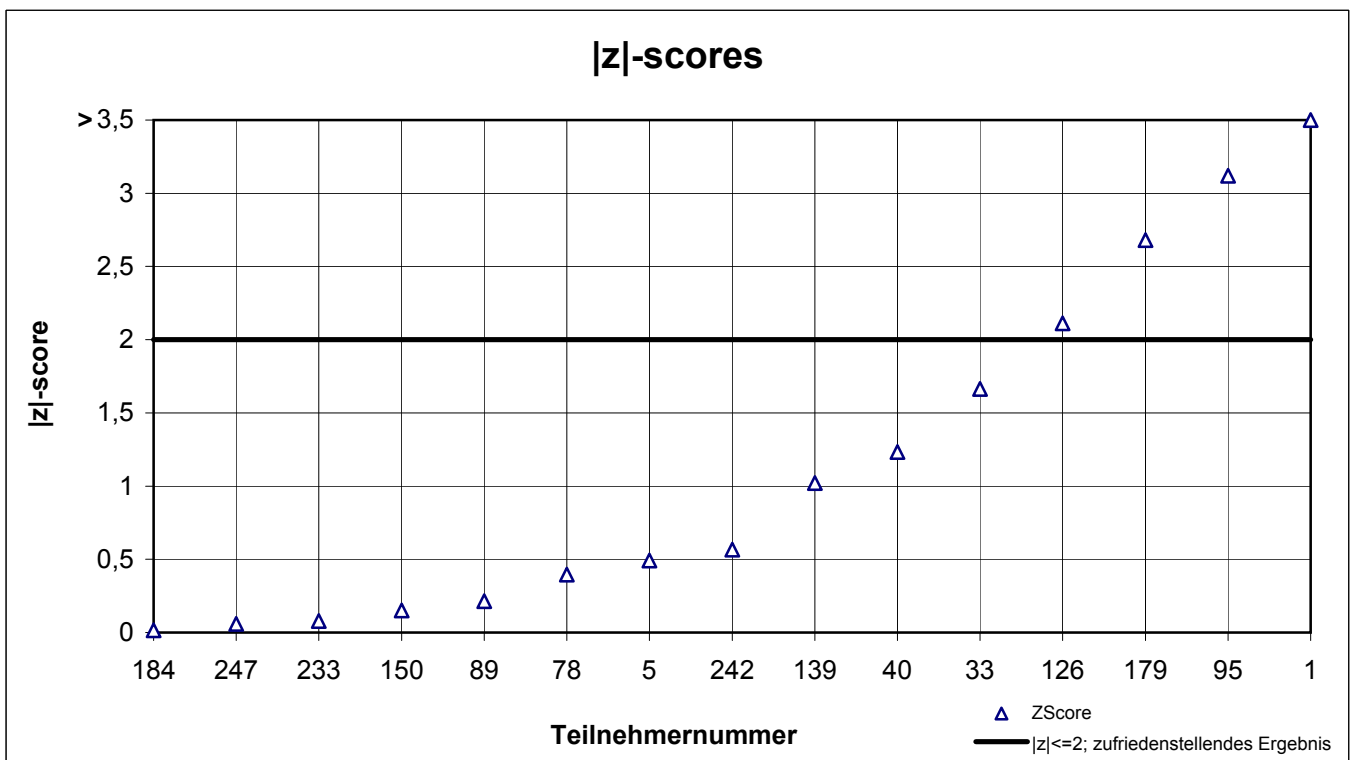
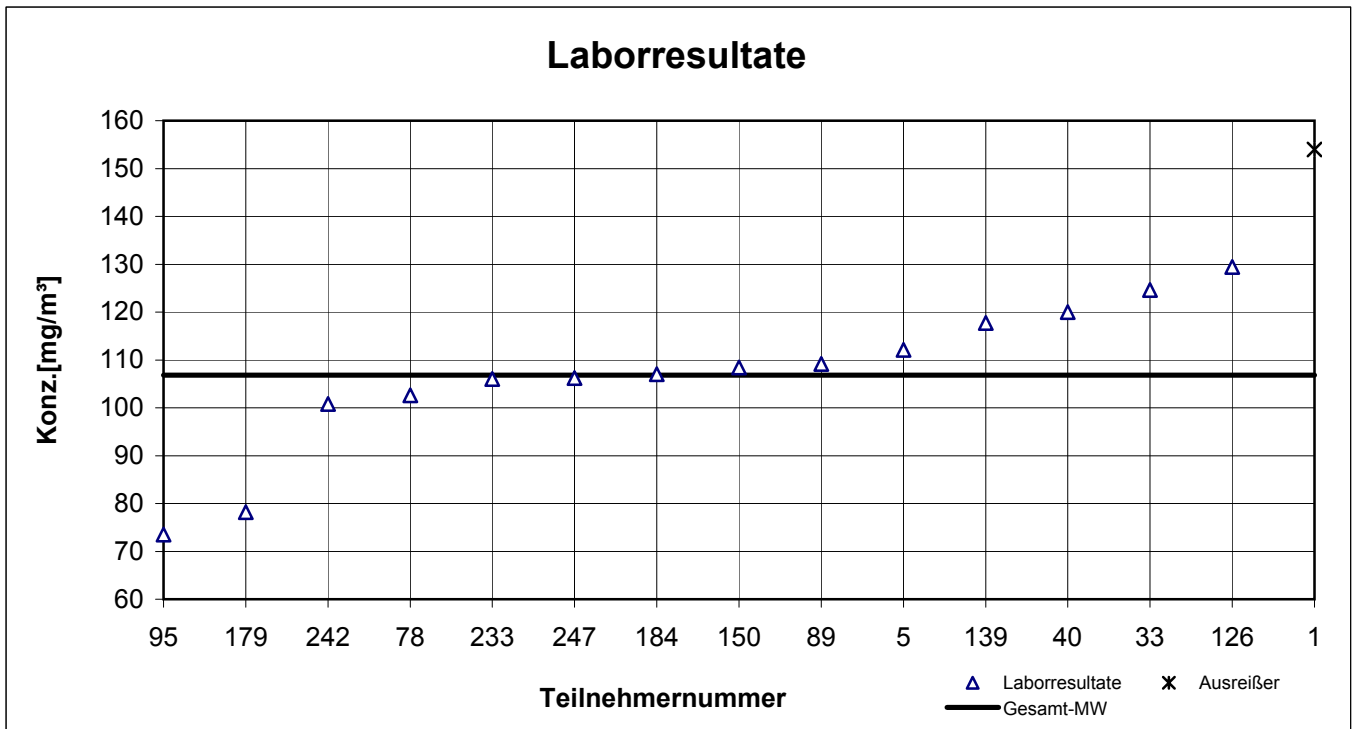
## Methylcyclohexan





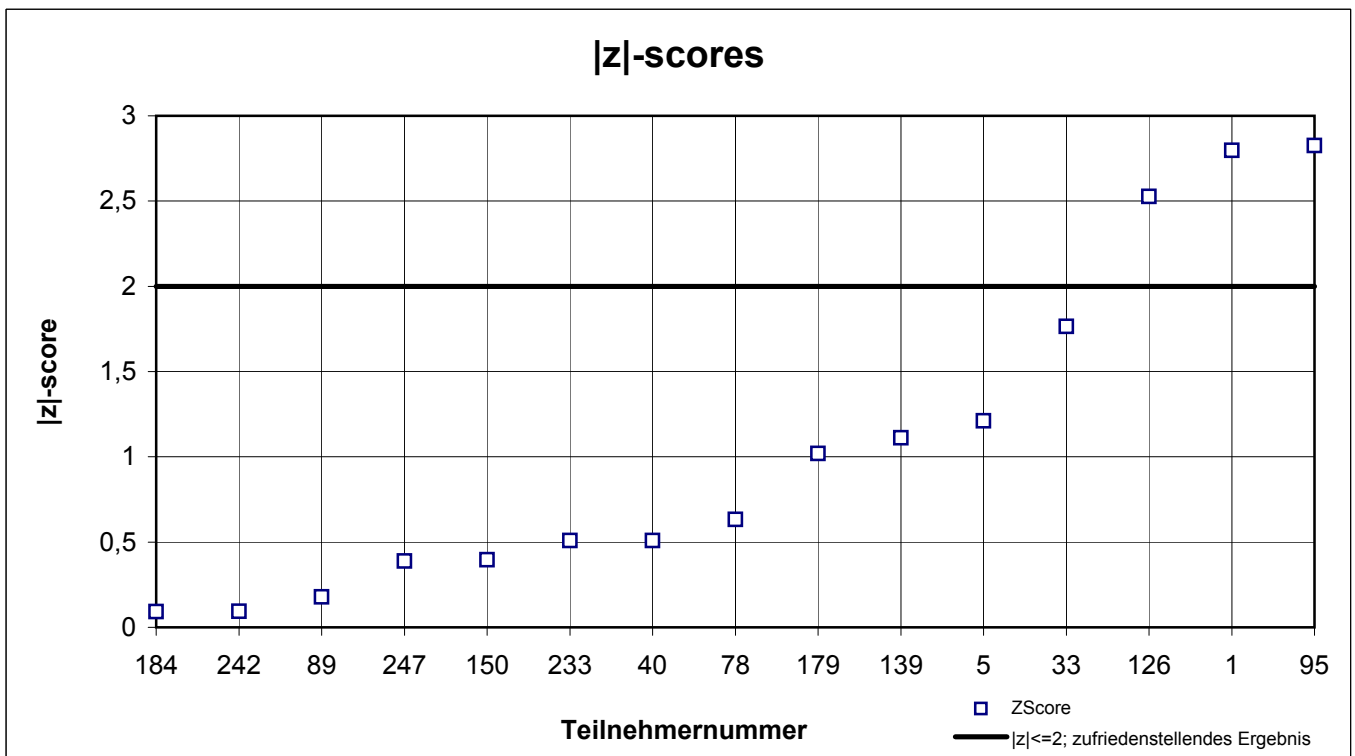
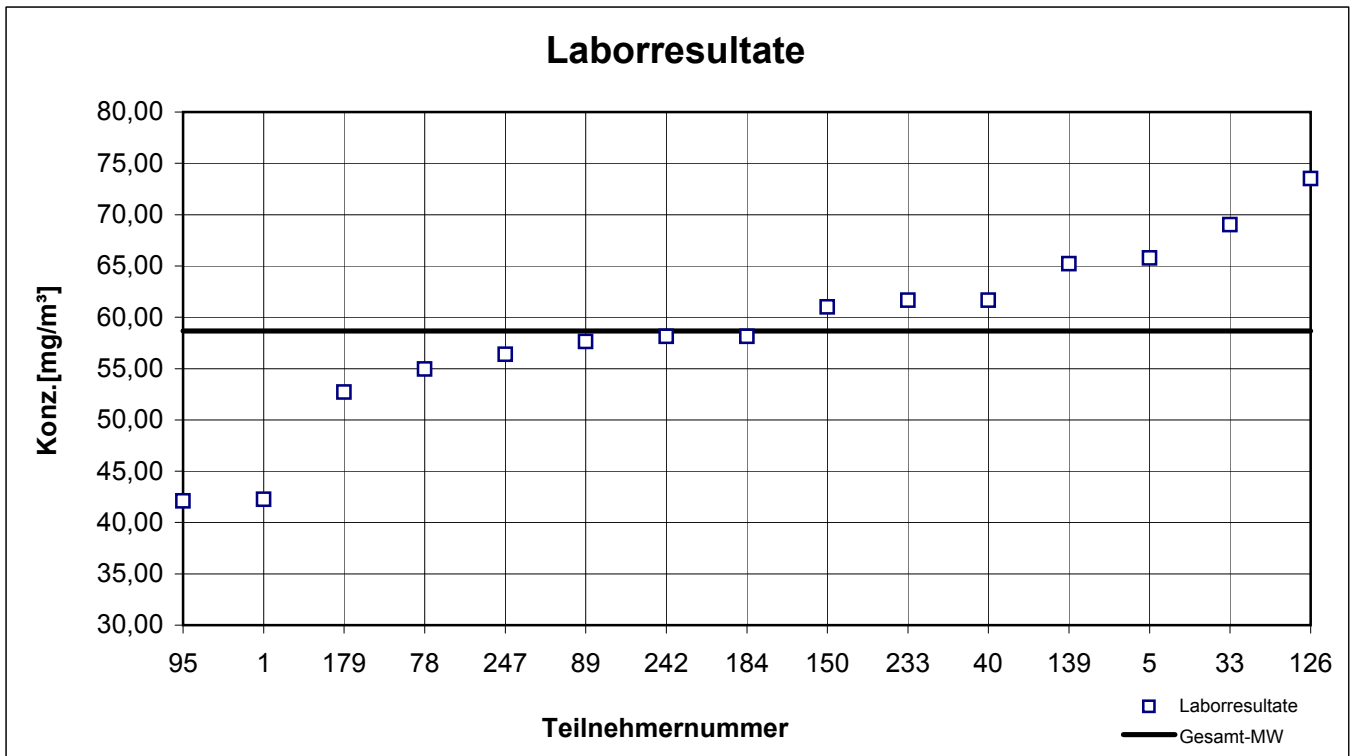
# Probe 2

## n-Heptan



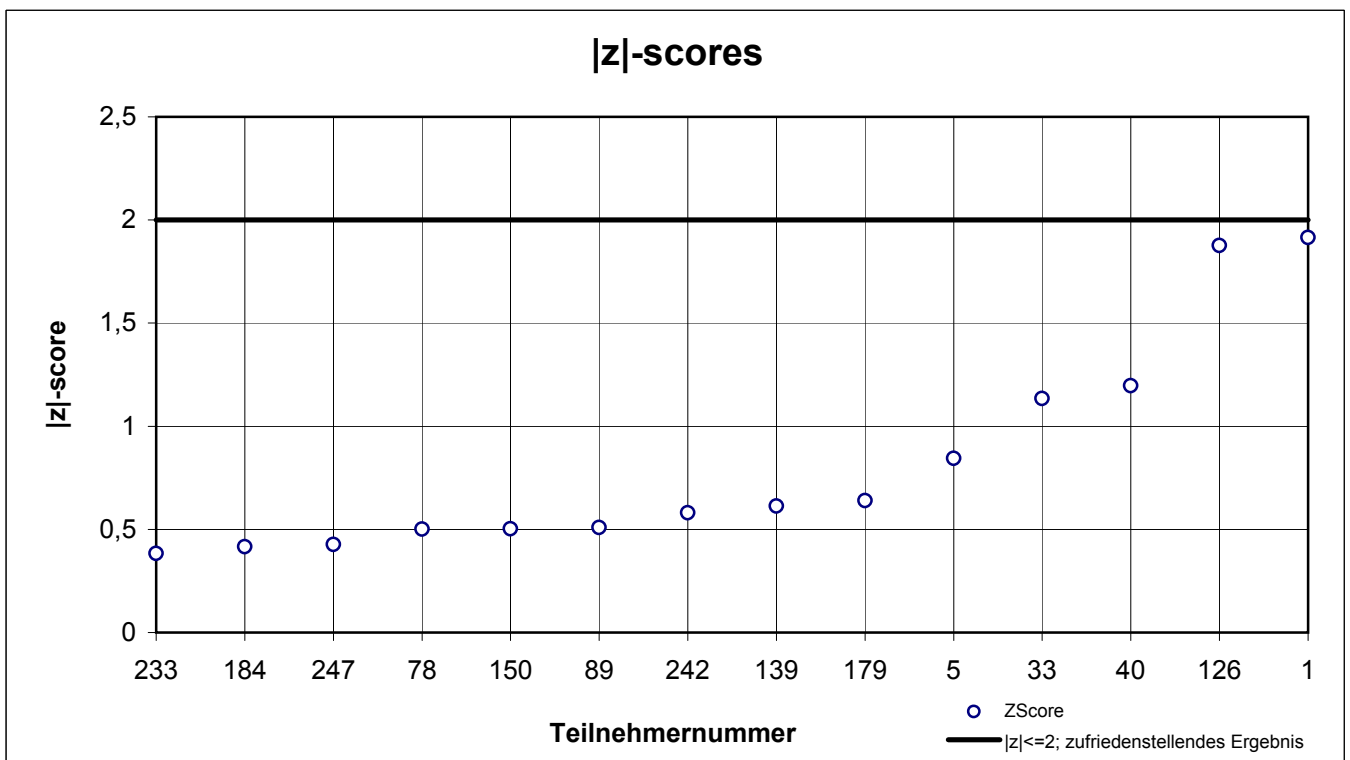
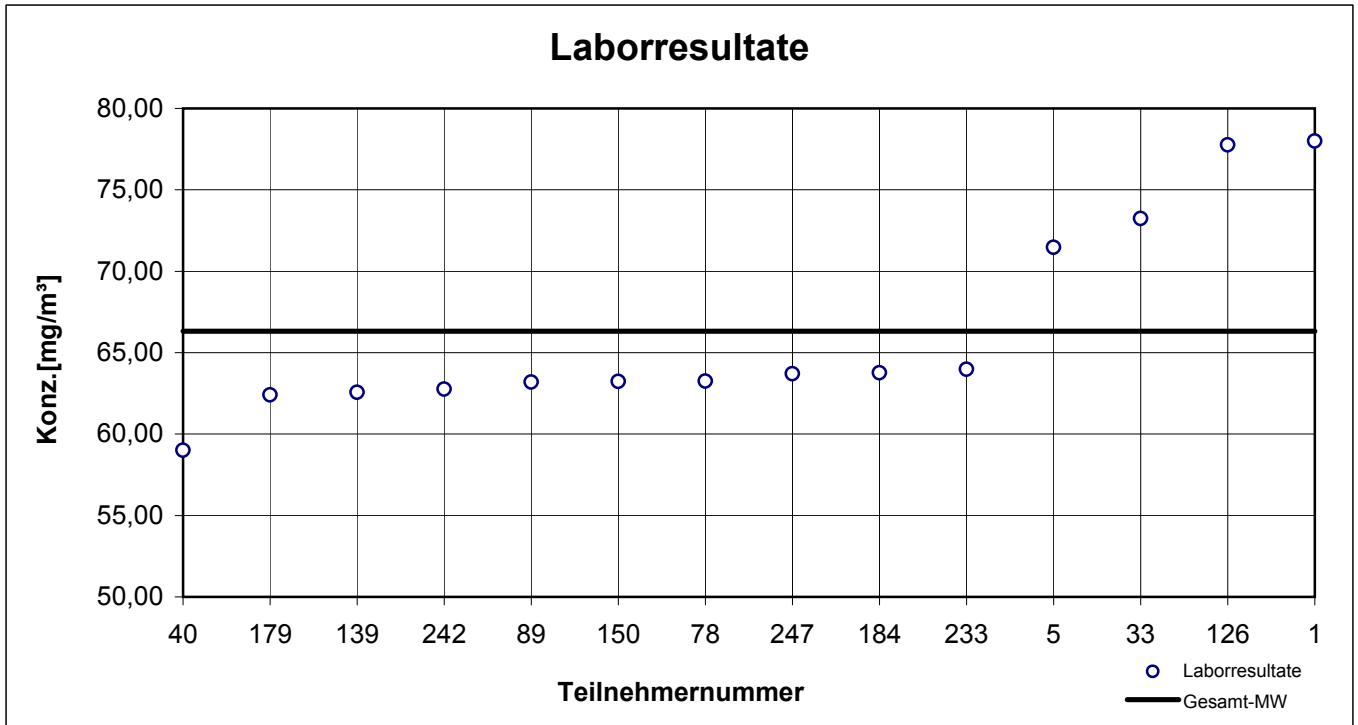
# Probe 2

## n-Hexan



# Probe 2

## Tetrahydrofuran



### Gesamtauswertung Probe 3

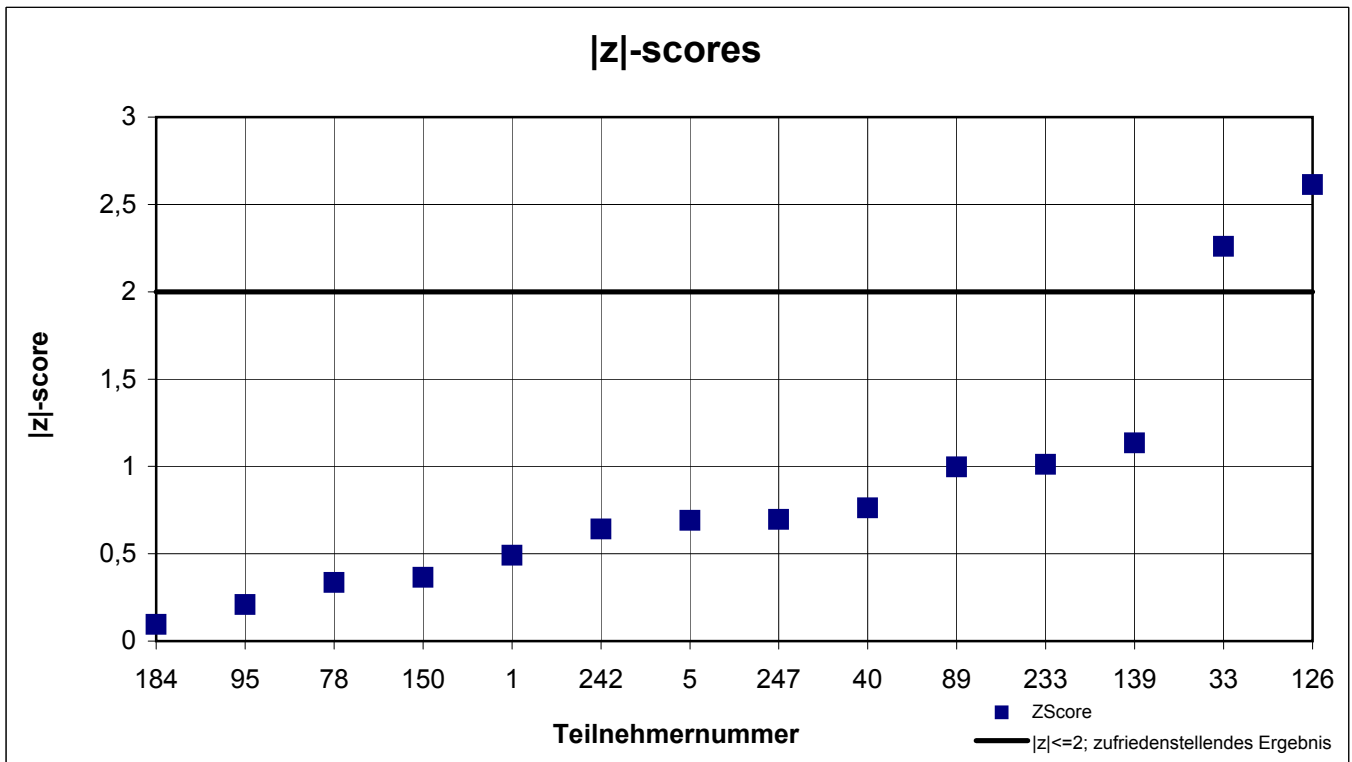
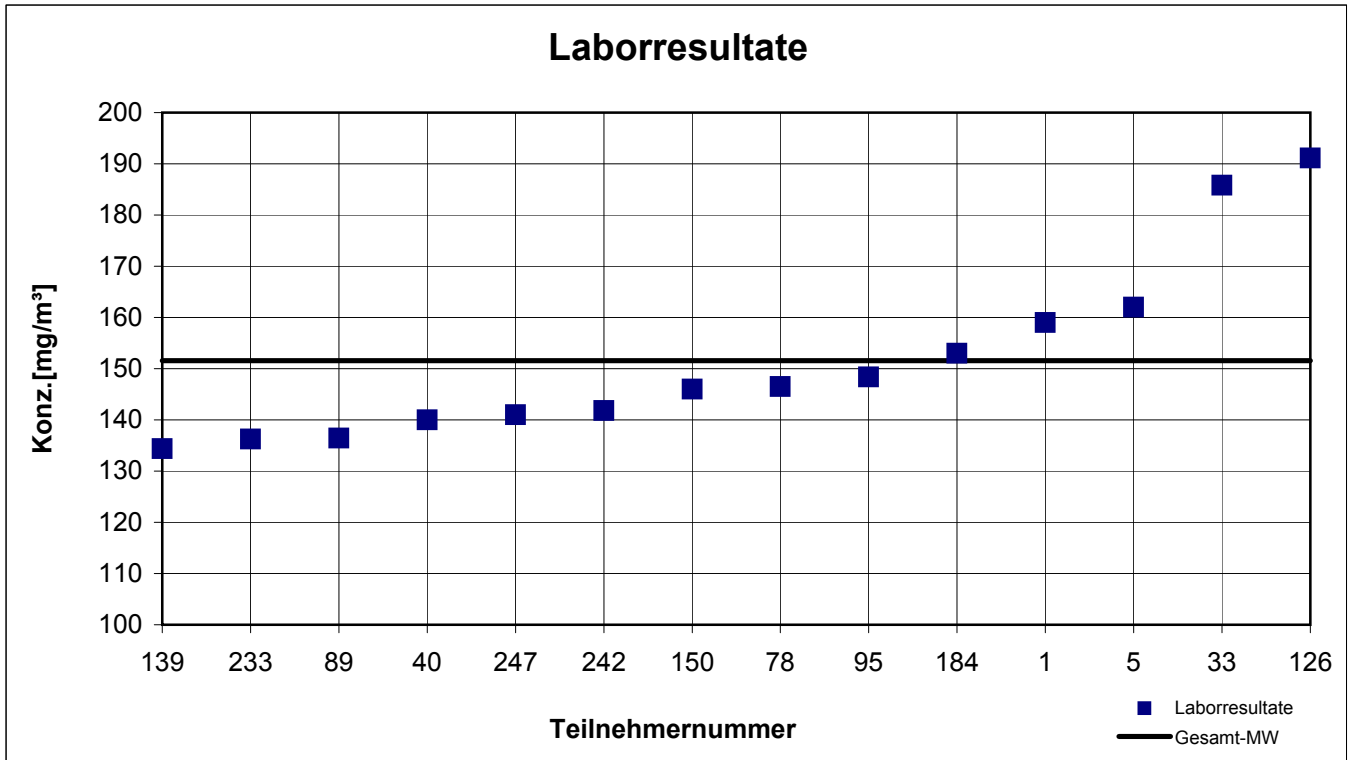
Teilnehmer- nummer	Ethylacetat		Ethylbenzol		i-Propylacetat		n-Oktan		Toluol	
	Labor- resultat [mg/m <sup>3</sup> ]	z  - score	Labor- resultat [mg/m <sup>3</sup> ]	z  - score	Labor- resultat [mg/m <sup>3</sup> ]	z  - score	Labor- resultat [mg/m <sup>3</sup> ]	z  - score	Labor- resultat [mg/m <sup>3</sup> ]	z  - score
1	159,0	0,5	85,00	0,3	103,3	2,0	110,0	1,5	87,30	1,4
5	162,0	0,7	69,42	1,6	87,41	0,1	80,76	1,5	66,34	1,3
33	185,8	2,3	99,33	2,0	95,03	1,0	112,37	1,8	93,43	2,2
40	140,0	0,8	87,33	0,6	86,33	0,0	110,0	1,5	81,33	0,6
78	146,5	0,3	81,81	0,1	82,68	0,4	91,16	0,5	73,89	0,3
89	136,4	1,0	77,80	0,6	76,13	1,2	90,67	0,5	71,00	0,7
95	148,4	0,2	73,80	1,1	k.A.	k.A.	73,80	2,3	67,40	1,2
126	191,2	2,6	110,05	3,3	109,8	2,7	124,4	3,0	101,6	3,3
139	134,4	1,1	76,97	0,7	76,17	1,2	97,47	0,2	71,10	0,7
150	146,0	0,4	80,34	0,3	81,17	0,6	92,70	0,3	72,97	0,5
179	k.A.	k.A.	k.A.	k.A.	k.A.	k.A.	k.A.	k.A.	k.A.	k.A.
184	153,0	0,1	89,10	0,8	85,33	0,1	89,97	0,6	75,37	0,2
233	136,2	1,0	69,72	1,6	76,99	1,1	88,16	0,8	66,92	1,3
242	141,8	0,6	75,56	0,8	79,58	0,8	86,79	0,9	71,30	0,7
247	141,0	0,7	79,30	0,4	80,60	0,6	89,30	0,7	71,30	0,7

Die mit  gekennzeichneten Felder sind Ausreißer!

	Ethyl- acetat	Ethyl- benzol	i- Propyl- acetat	n-Oktan	Toluol
Gesamtmittelwert $c_k$ [mg / m <sup>3</sup> ]	151,6	82,54	86,19	95,54	76,52
Standardabweichung $S_k$ [mg/m <sup>3</sup> ]	17,699	11,238	10,521	13,815	10,629
rel. Standardabweichung [%]	11,68	13,62	12,21	14,46	13,89

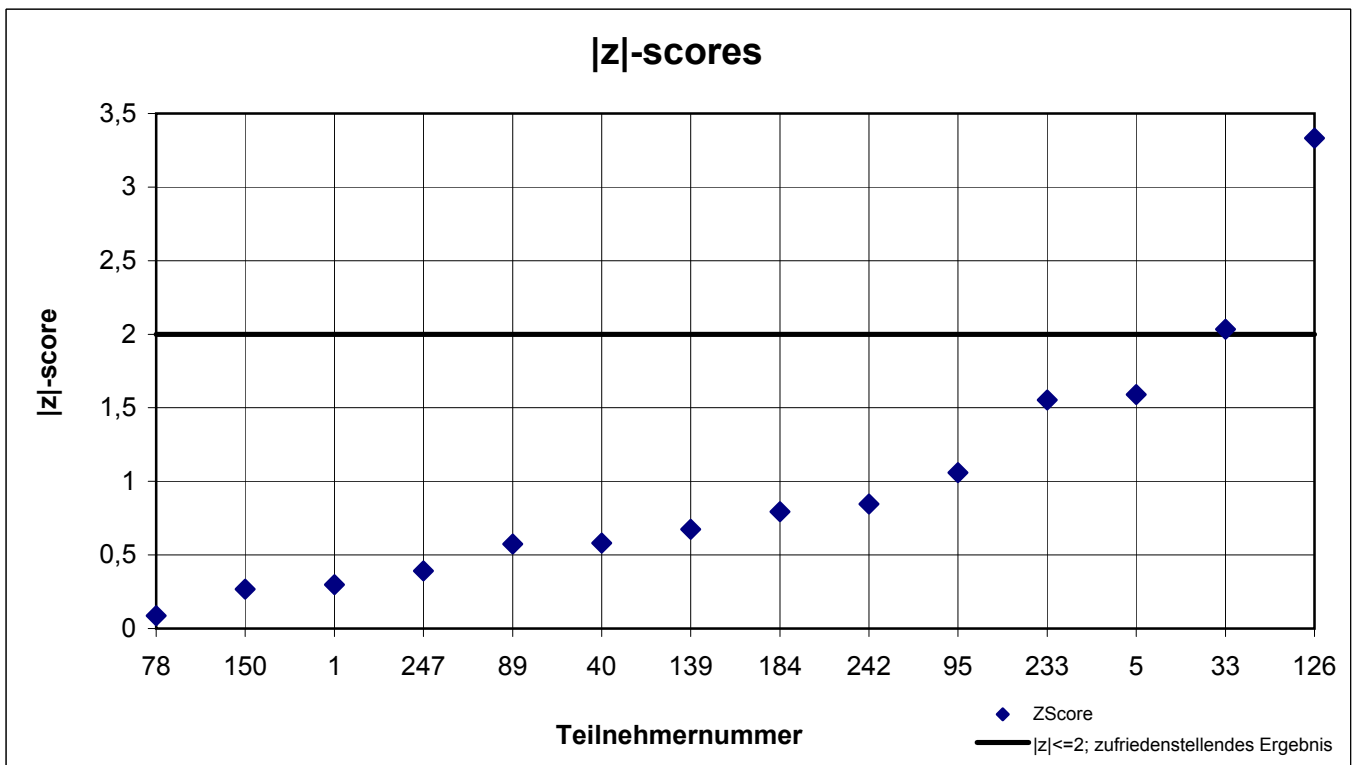
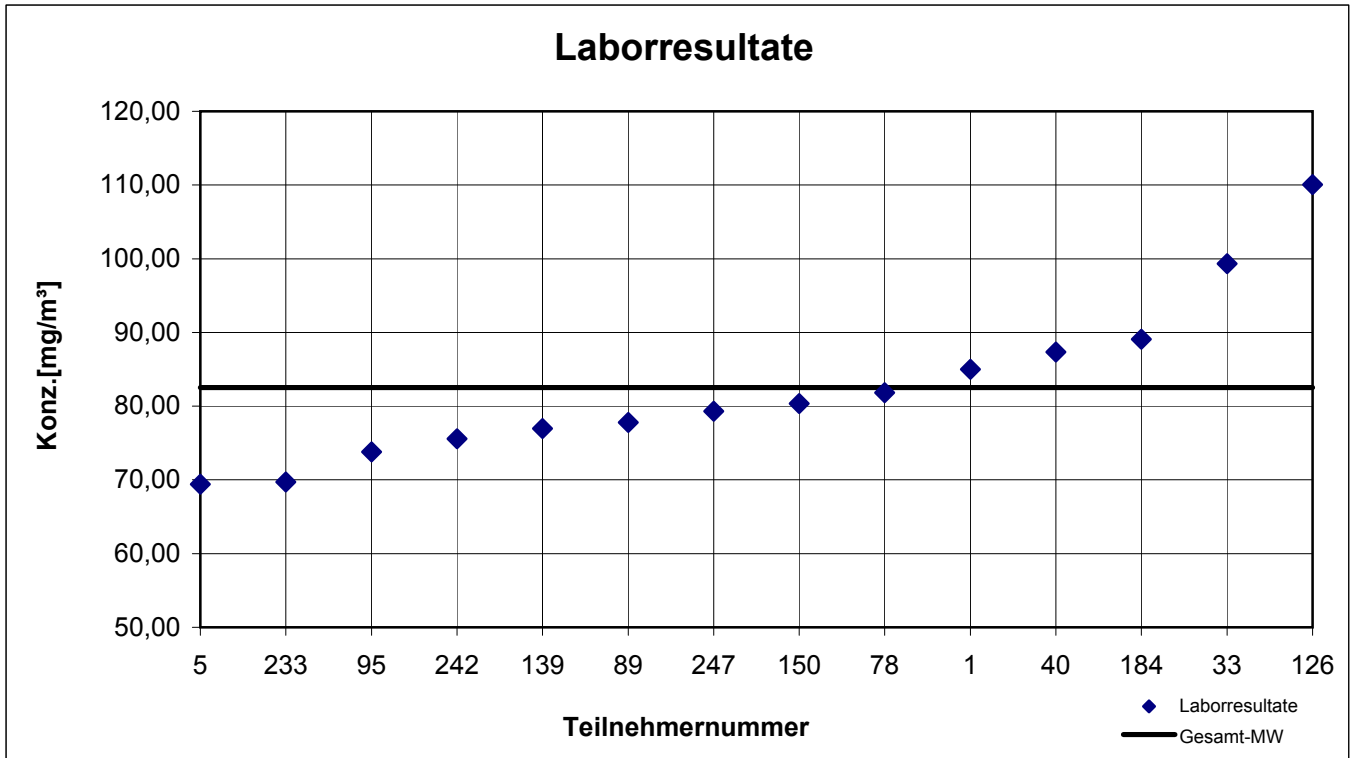
# Probe 3

## Ethylacetat



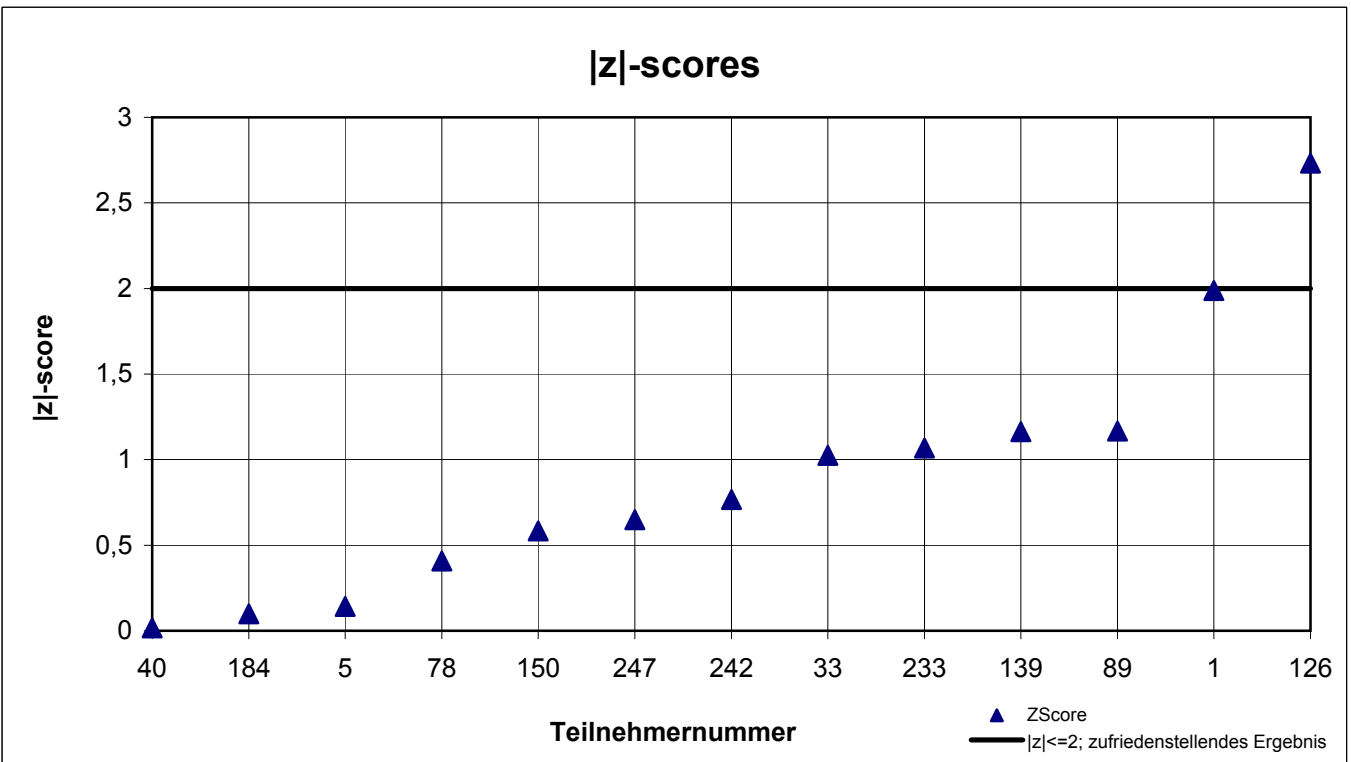
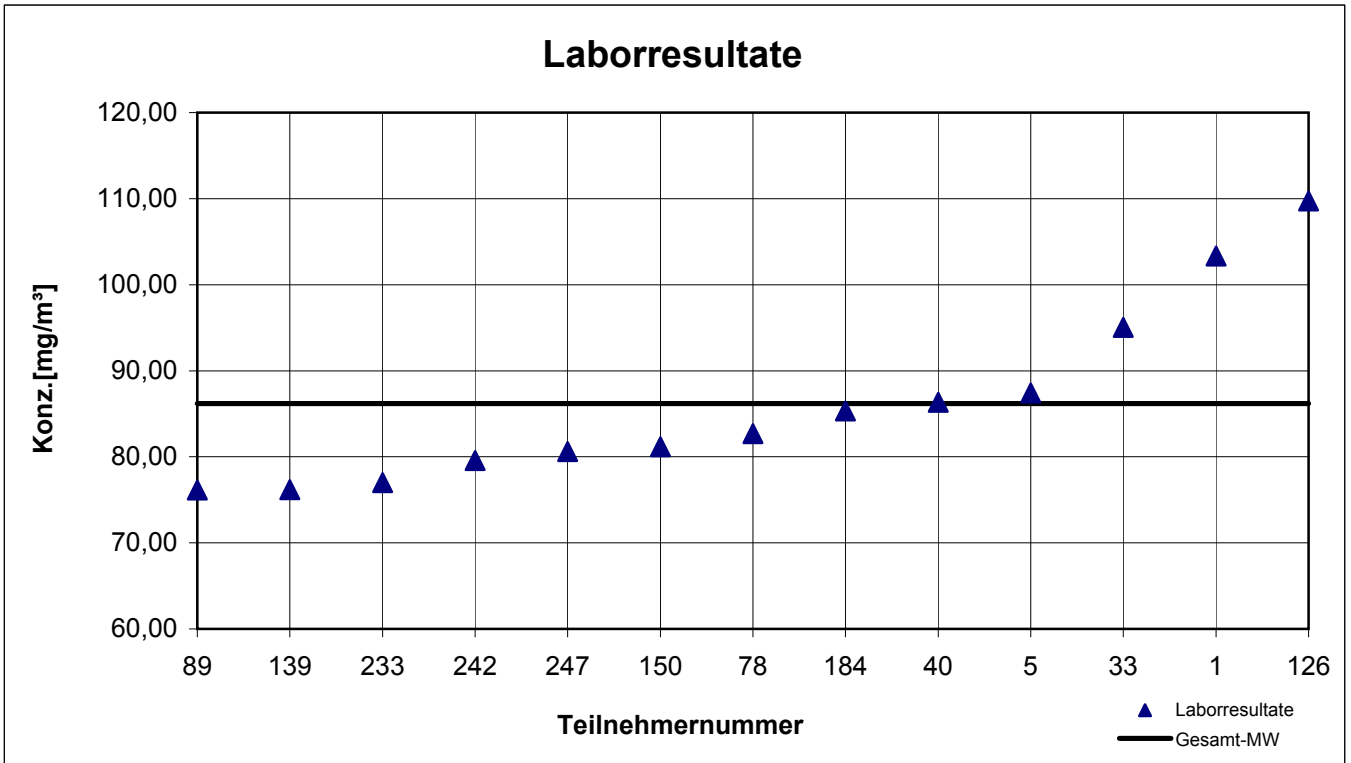
# Probe 3

## Ethylbenzol



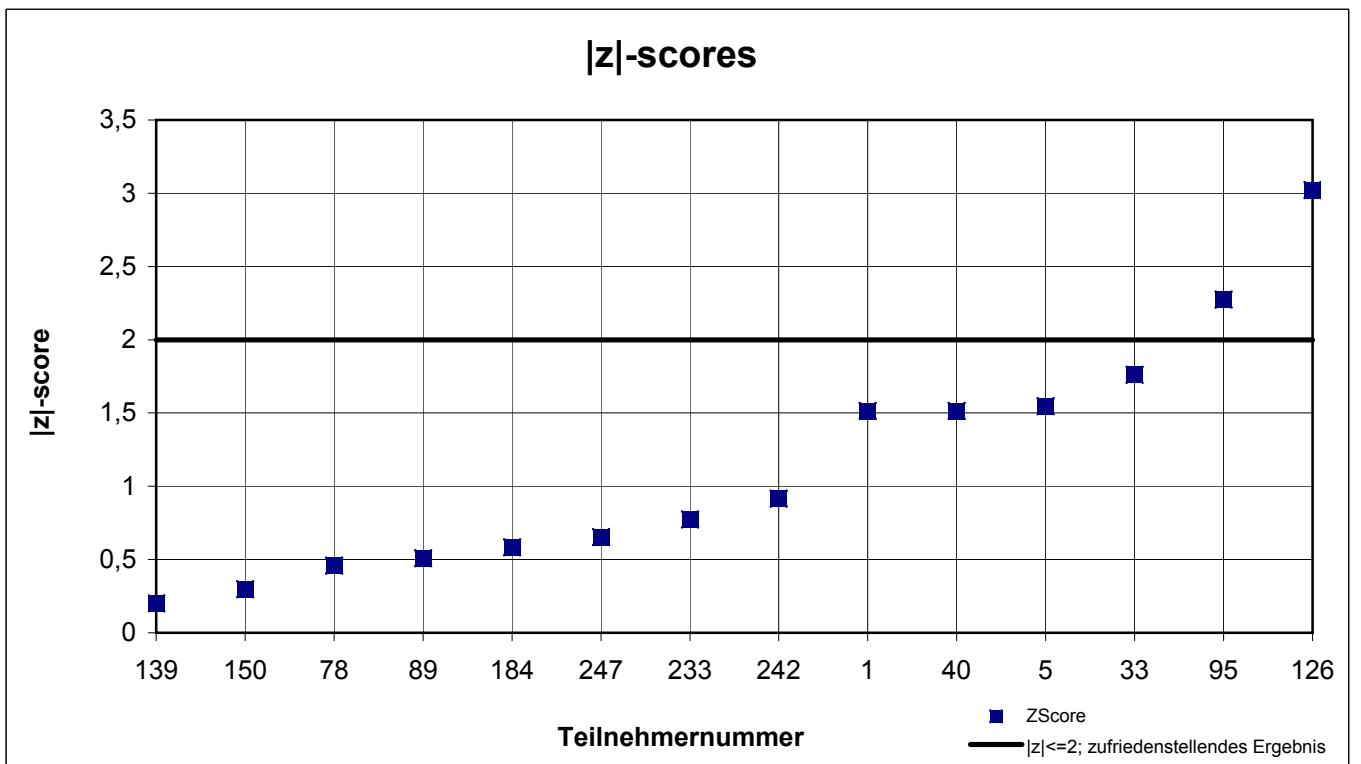
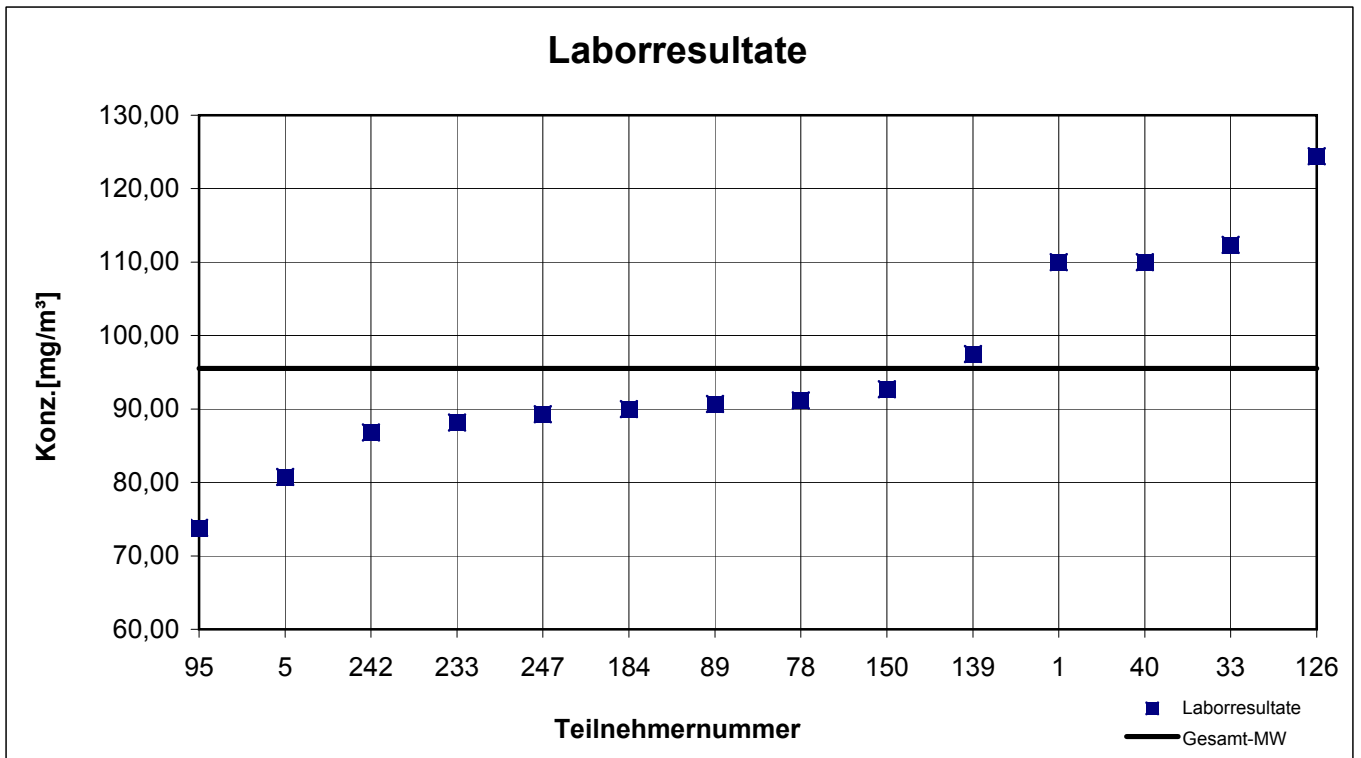
# Probe 3

## i-Propylacetat



# Probe 3

## n-Oktan





# Probe 3

## Toluol

