

Gesamtauswertung NIOSH - Probe 1

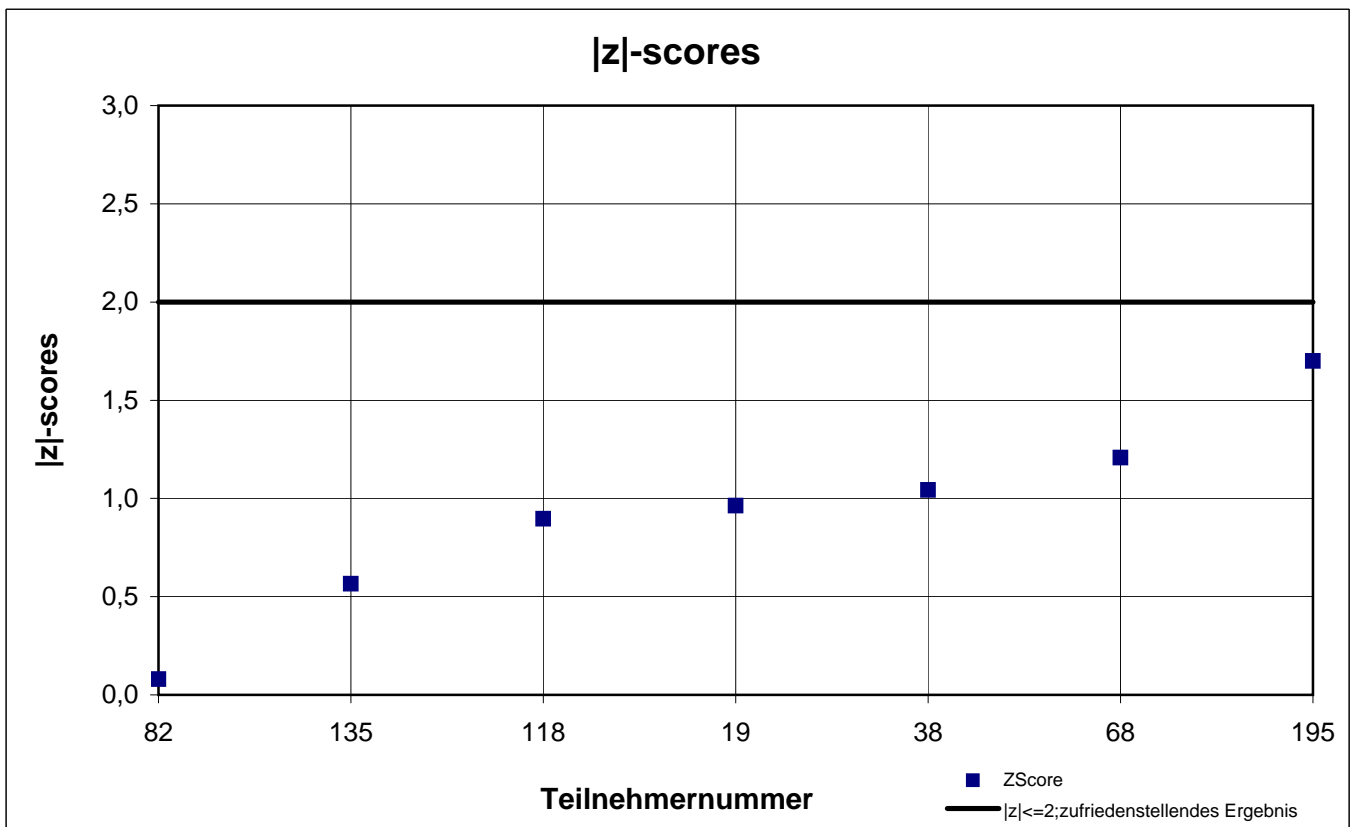
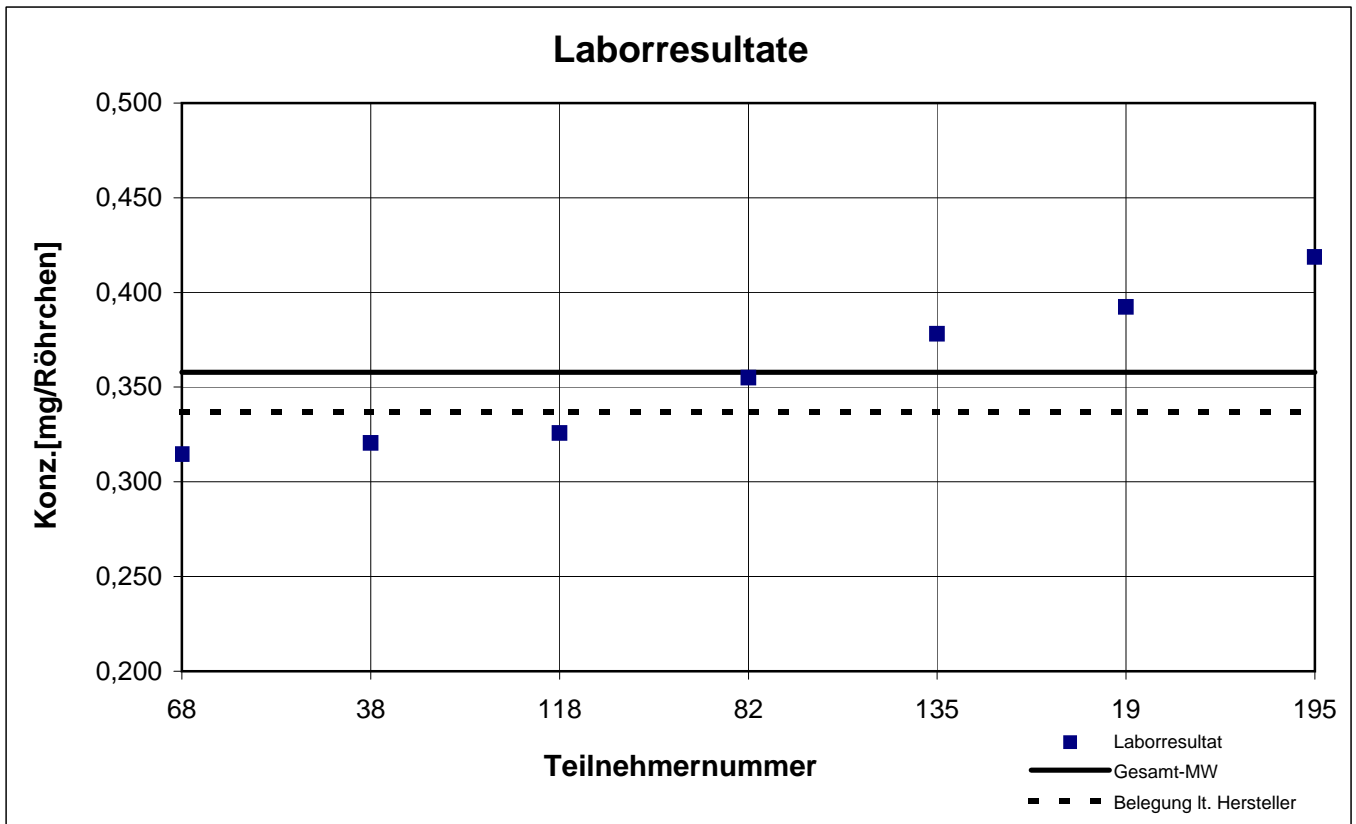
Teilnehmer- nummer	i-Butylacetat		n-Heptan		n-Propylacetat	
	Labor- resultat [mg/Röhrchen]	z - score	Labor- resultat [mg/Röhrchen]	z - score	Labor- resultat [mg/Röhrchen]	z - score
19	0,392	1,0	0,520	0,1	0,112	0,6
38	0,321	1,0	0,558	0,8	k.A.	k.A.
68	0,315	1,2	0,480	0,7	0,089	1,6
79	k.A.	k.A.	0,557	0,8	k.A.	k.A.
80	k.A.	k.A.	1,570	20,4	k.A.	k.A.
82	0,355	0,1	0,501	0,3	0,105	0,1
85	k.A.	k.A.	k.A.	k.A.	k.A.	k.A.
118	0,326	0,9	0,486	0,6	0,096	1,0
135	0,378	0,6	0,542	0,5	0,128	2,0
195	0,419	1,7	0,630	2,2	0,108	0,2
258	k.A.	k.A.	0,399	2,3	k.A.	k.A.
281	k.A.	k.A.	0,488	0,5	k.A.	k.A.

Die mit gekennzeichneten Felder sind Ausreißer!

	i-Butyl- acetat	n-Heptan	n-Propyl- acetat
Gesamtmittelwert c_k [mg / Röhrchen]	0,358	0,516	0,106
Standardabweichung S_k [mg / Röhrchen]	0,0399	0,0614	0,0134
rel. Standardabweichung [%]	11,17	11,90	12,69
Belegung lt. Hersteller [mg / Röhrchen]	0,337	0,512	0,106

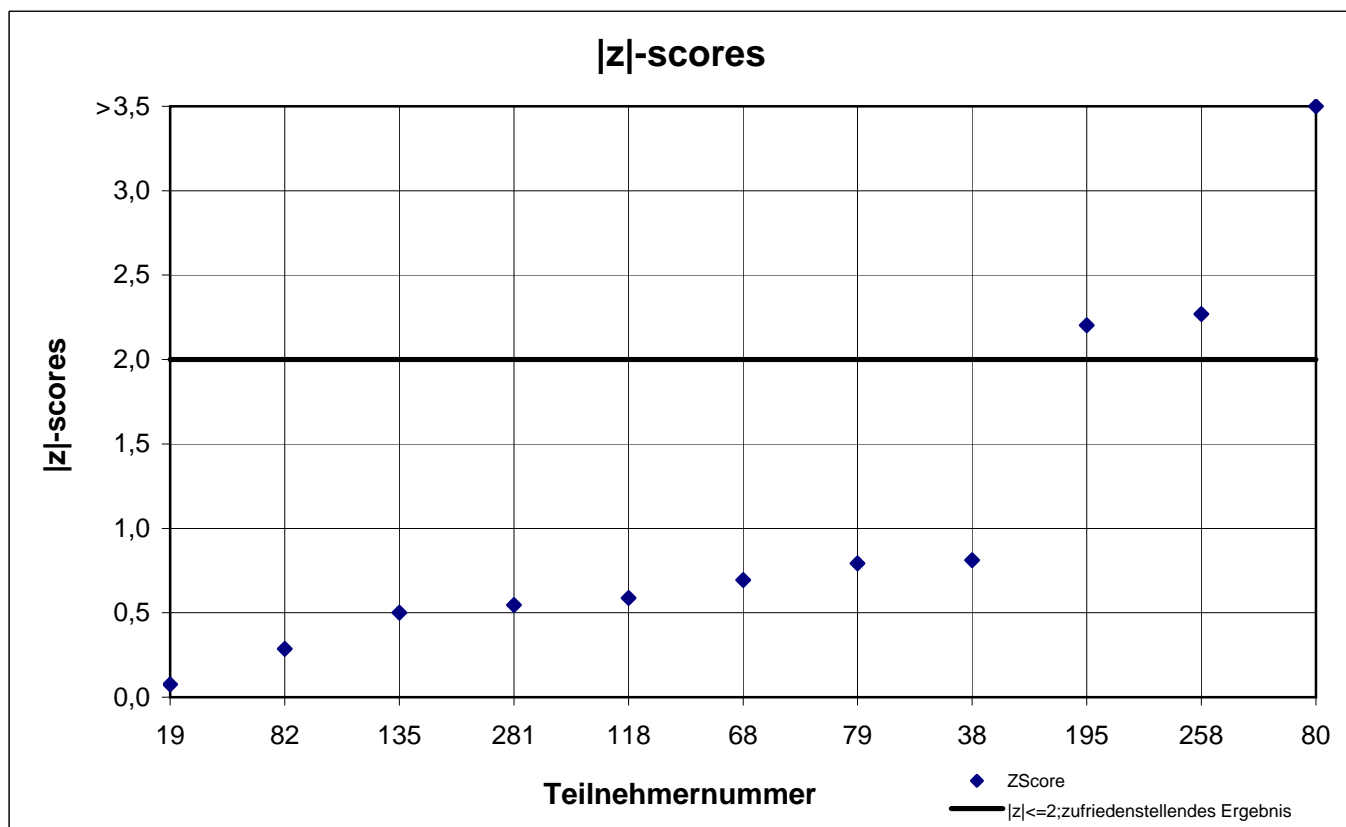
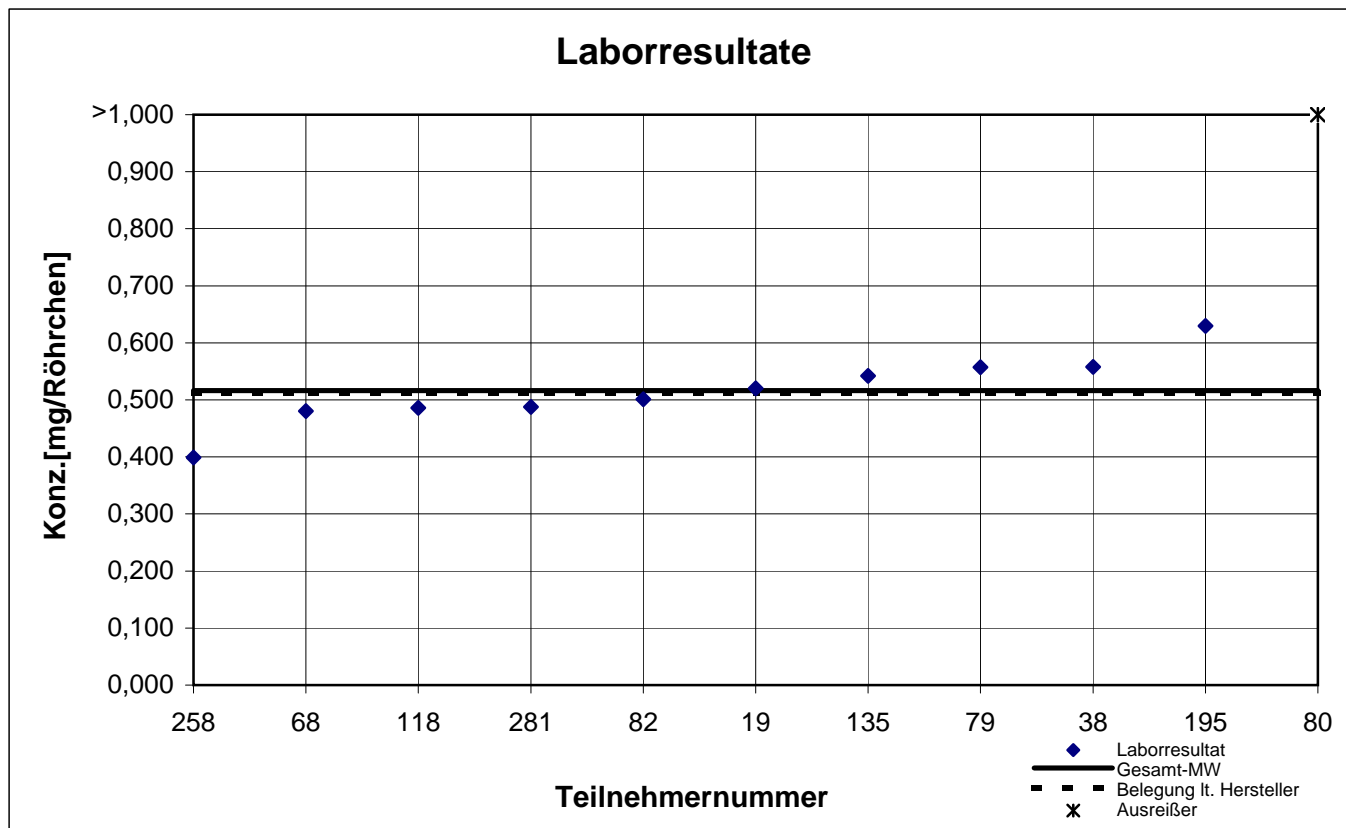
NIOSH -Probe 1

i-Butylacetat



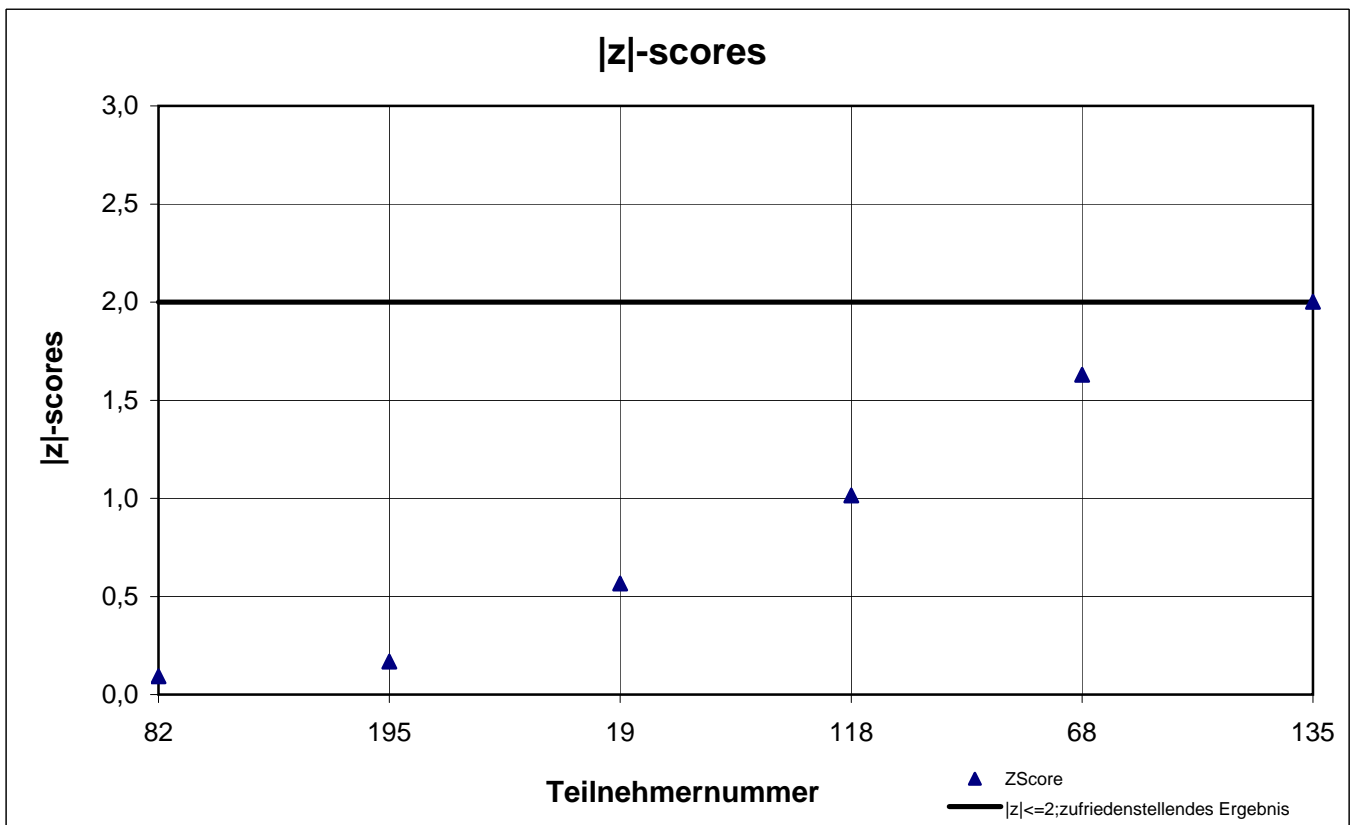
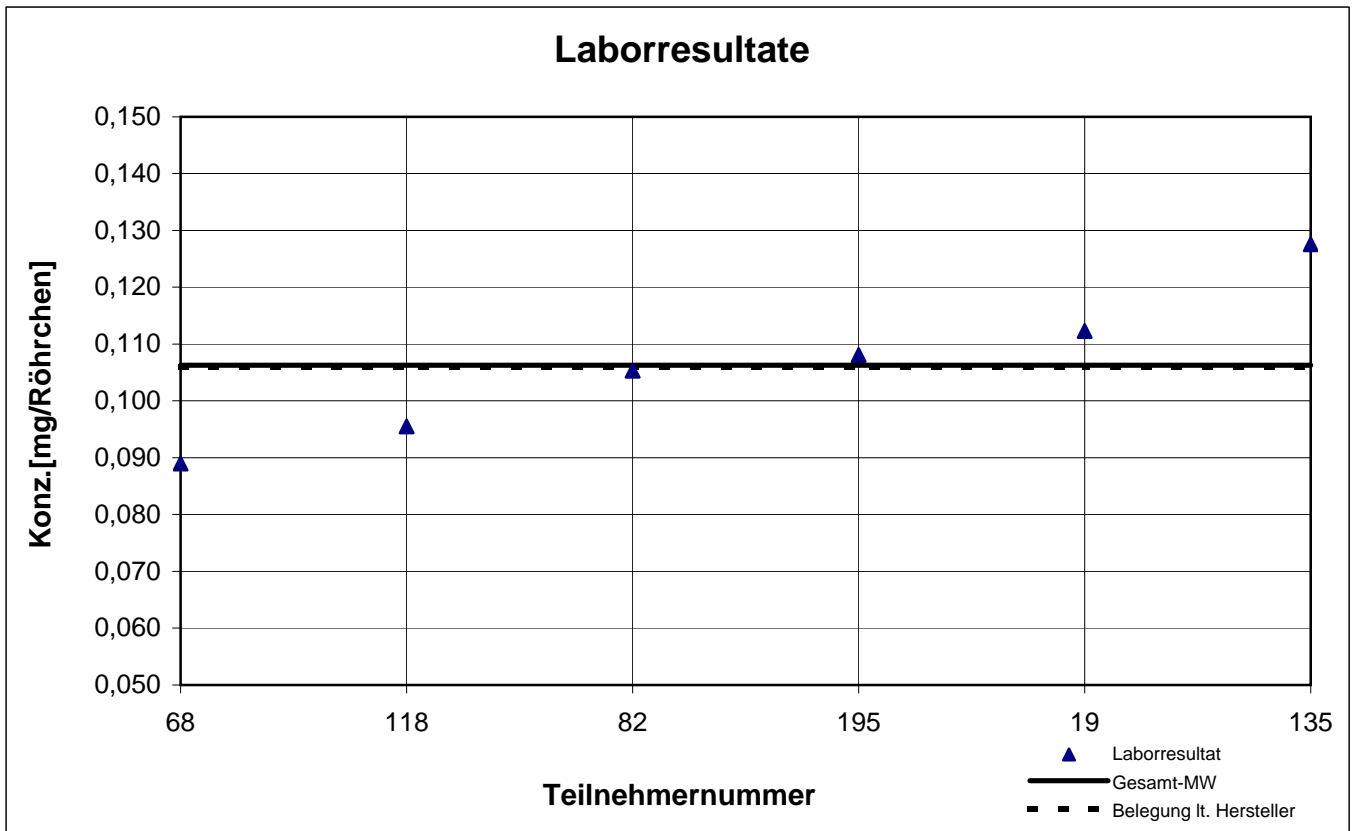
NIOSH -Probe 1

n-Heptan



NIOSH -Probe 1

n-Propylacetat



Gesamtauswertung NIOSH - Probe 2

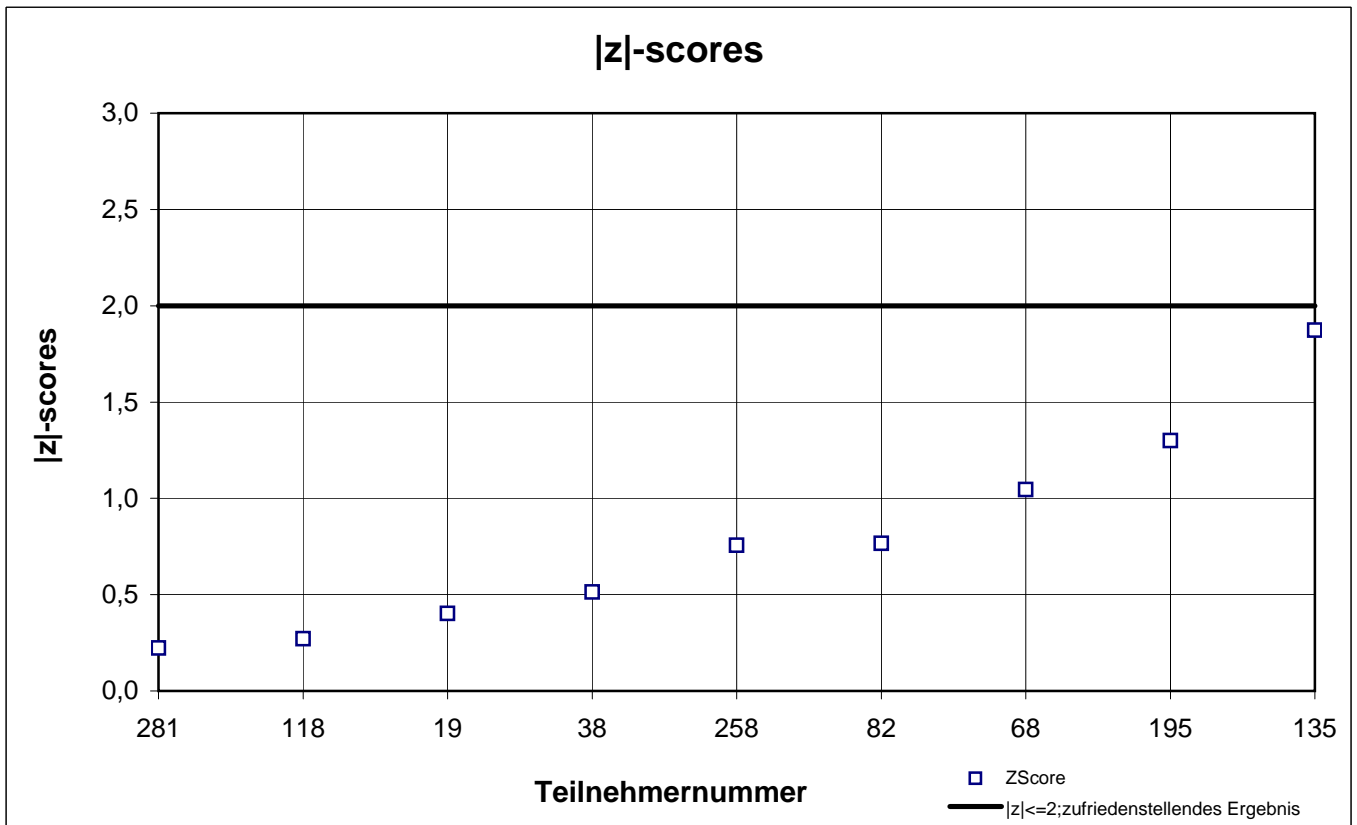
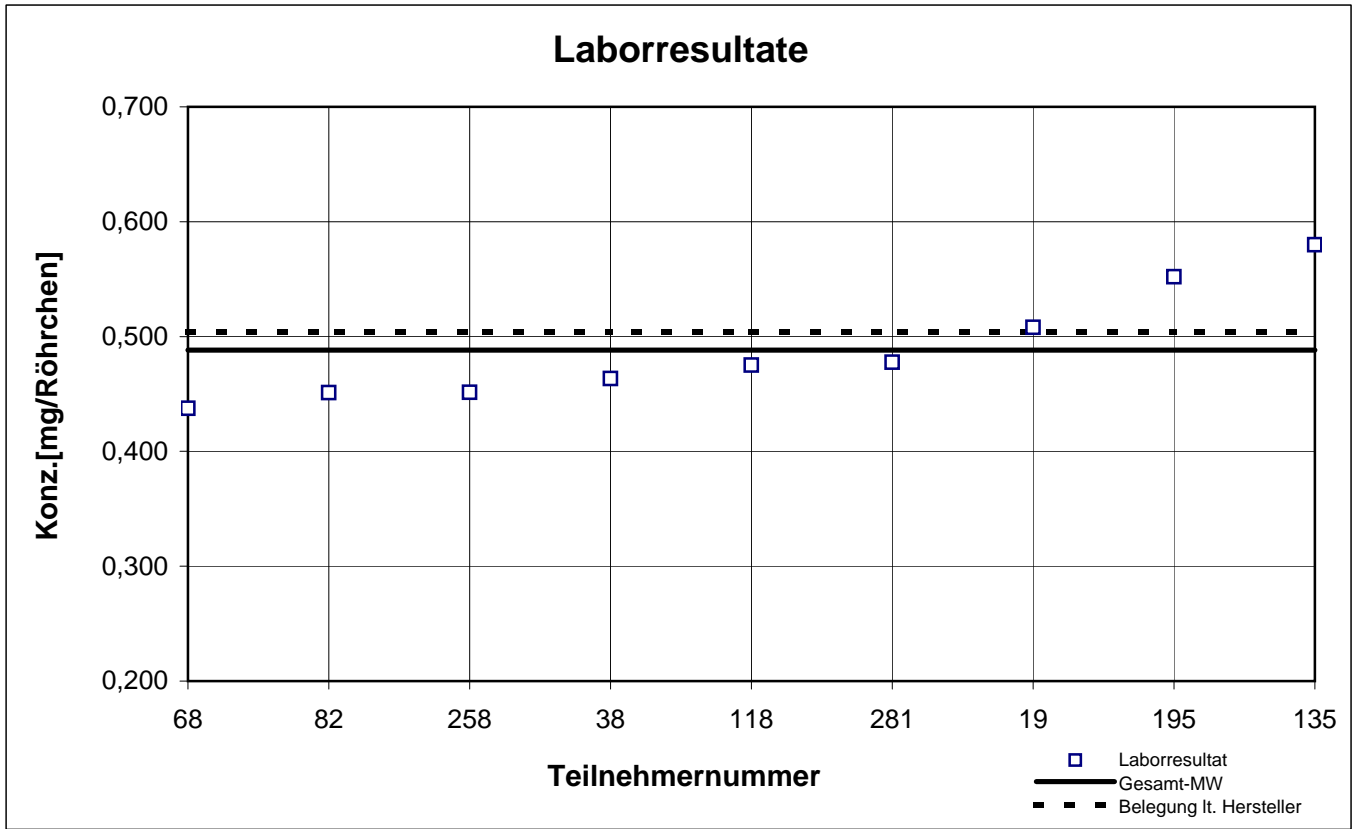
Teilnehmer- nummer	Ethylacetat		n-Heptan		o-Xylol		Toluol	
	Labor- resultat [mg/Röhrchen]	z - score	Labor- resultat [mg/Röhrchen]	z - score	Labor- resultat [mg/Röhrchen]	z - score	Labor- resultat [mg/Röhrchen]	z - score
19	0,508	0,4	0,490	0,1	0,105	0,3	1,703	0,0
38	0,463	0,5	0,461	0,5	0,087	1,5	1,449	1,5
68	0,437	1,0	0,462	0,5	0,092	0,9	1,565	0,8
79	k.A.	k.A.	0,556	1,5	0,114	1,2	1,905	1,2
80	k.A.	k.A.	4,000	72,6	0,830	71,5	13,95	71,8
82	0,451	0,8	0,476	0,2	0,091	1,1	1,670	0,2
85	k.A.	k.A.	k.A.	k.A.	0,106	0,4	1,838	0,8
118	0,475	0,3	0,472	0,2	0,099	0,3	1,627	0,5
135	0,580	1,9	0,528	0,9	0,110	0,8	1,827	0,7
195	0,552	1,3	0,512	0,6	0,119	1,7	1,758	0,3
258	0,452	0,8	0,407	1,6	0,096	0,6	1,679	0,2
281	0,478	0,2	0,478	0,1	0,101	0,0	1,743	0,2

Die mit gekennzeichneten Felder sind Ausreißer!

	Ethylacetat	n-Heptan	o-Xylol	Toluol
Gesamtmittelwert c_k [mg / Röhrchen]	0,488	0,484	0,102	1,706
Standardabweichung S_k [mg / Röhrchen]	0,0488	0,0411	0,0100	0,1303
rel. Standardabweichung [%]	10,00	8,49	9,86	7,64
Belegung lt. Hersteller [mg / Röhrchen]	0,504	0,495	0,102	1,722

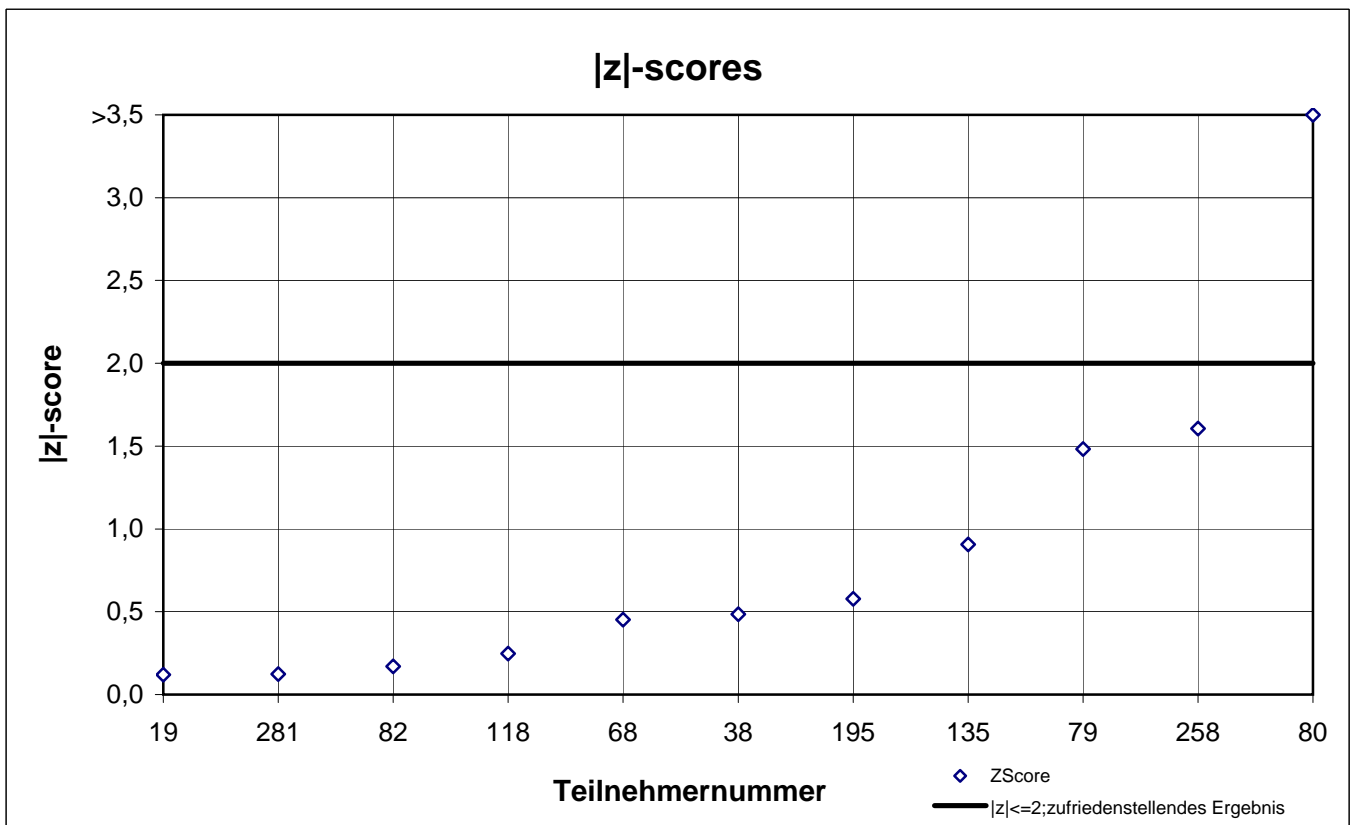
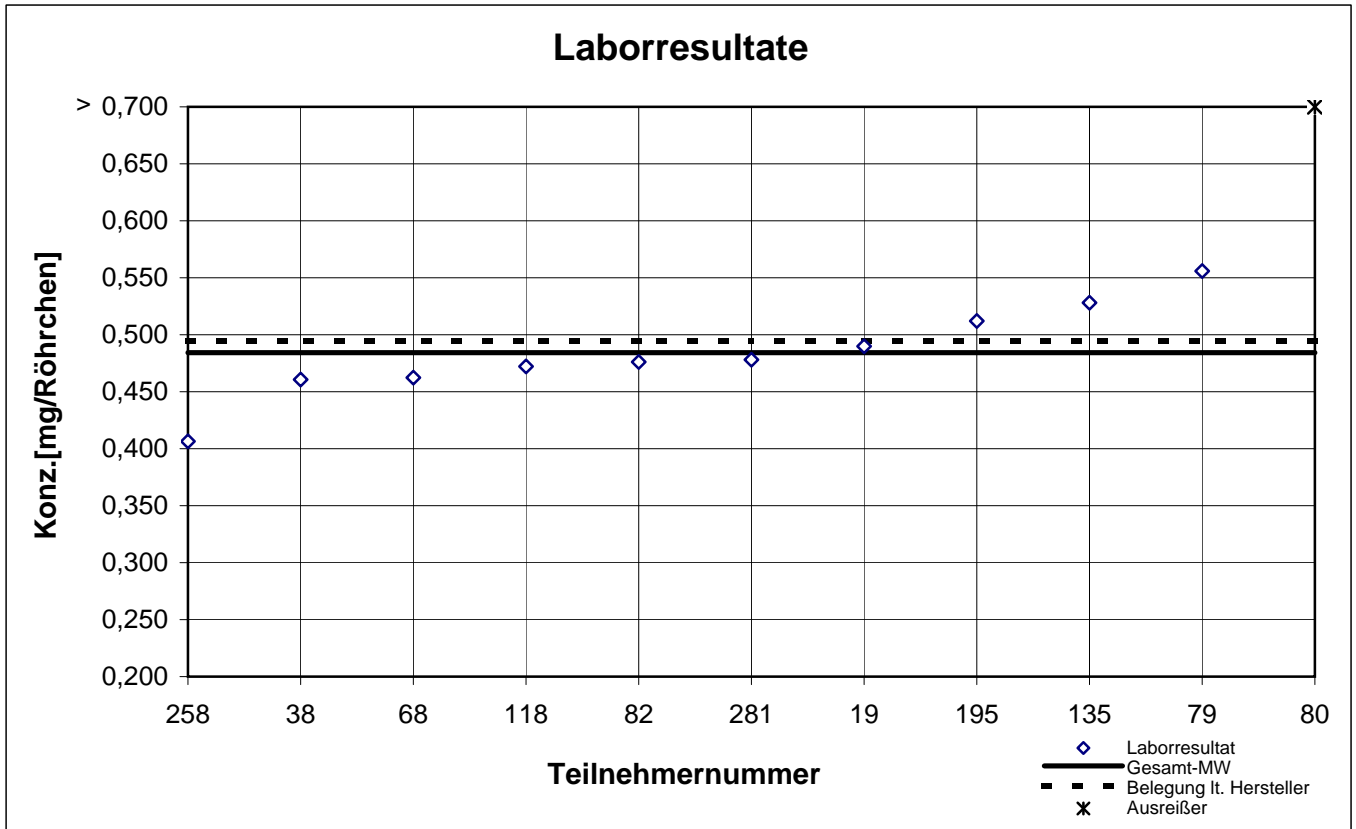
NIOSH -Probe 2

Ethylacetat



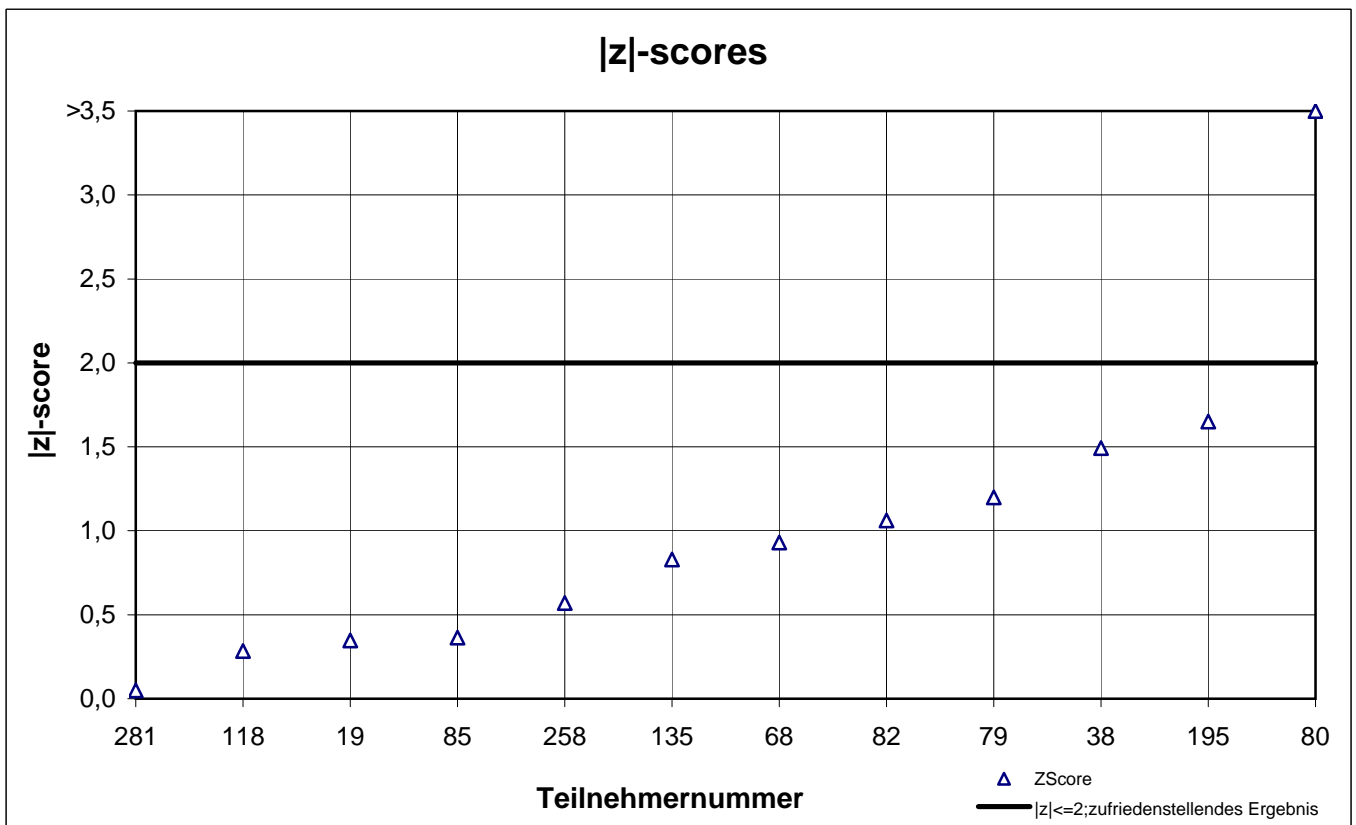
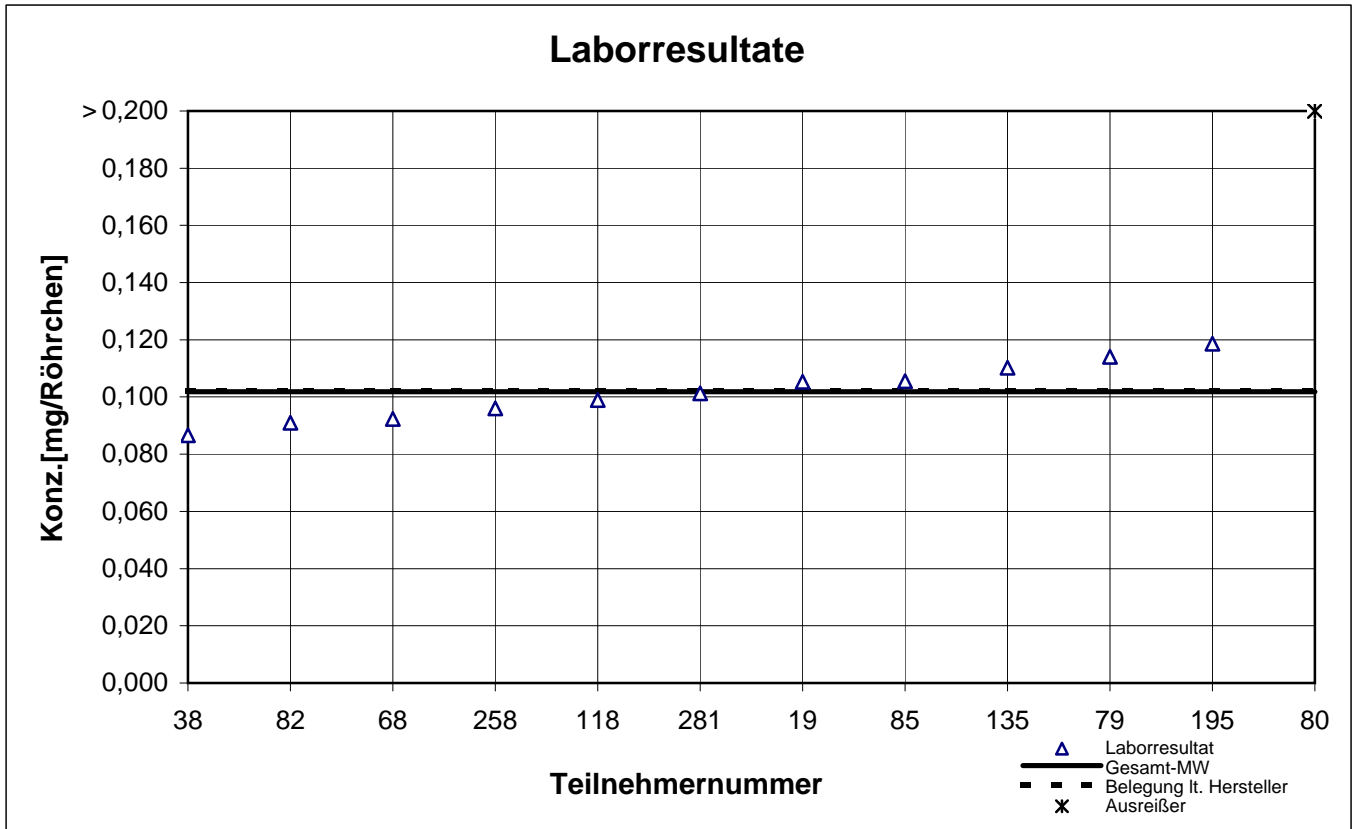
NIOSH -Probe 2

n-Heptan



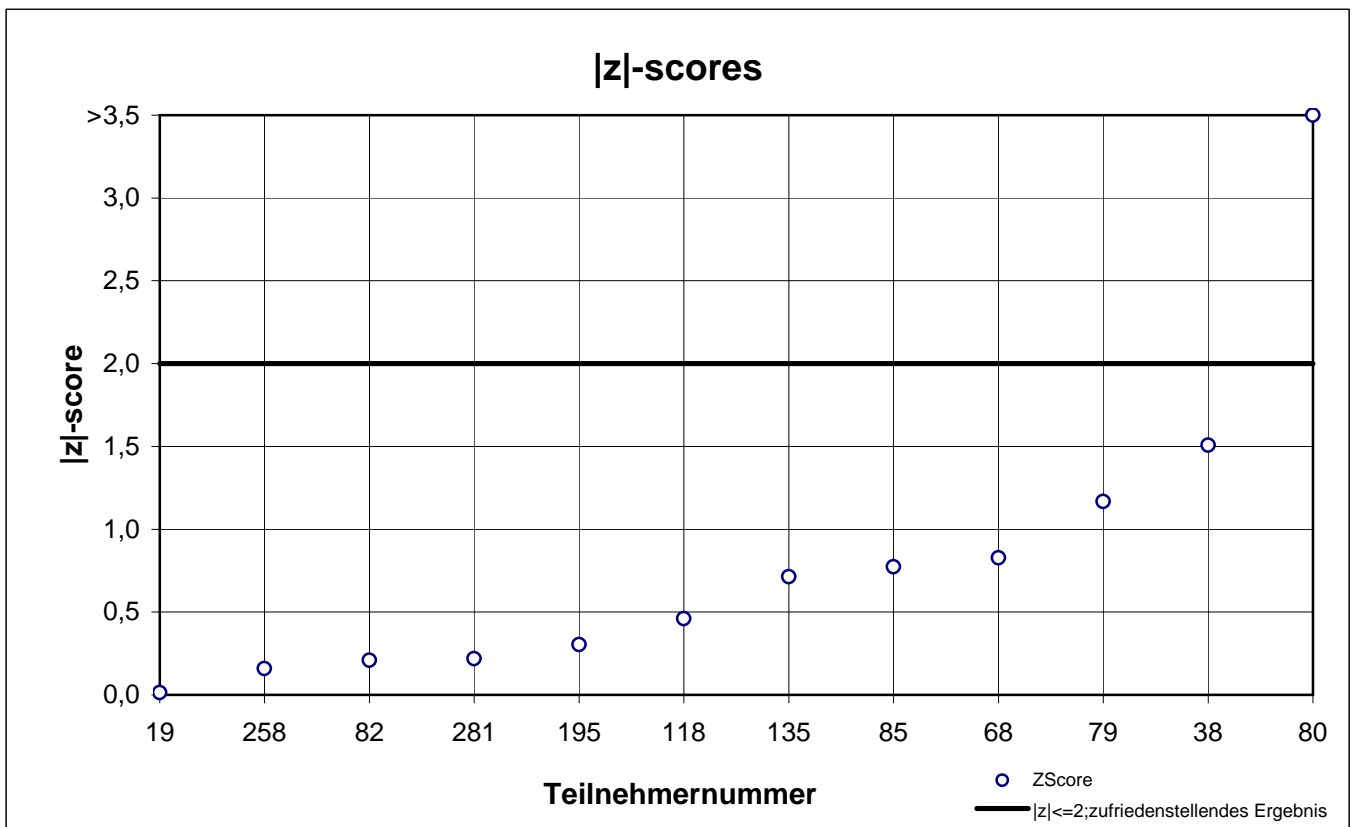
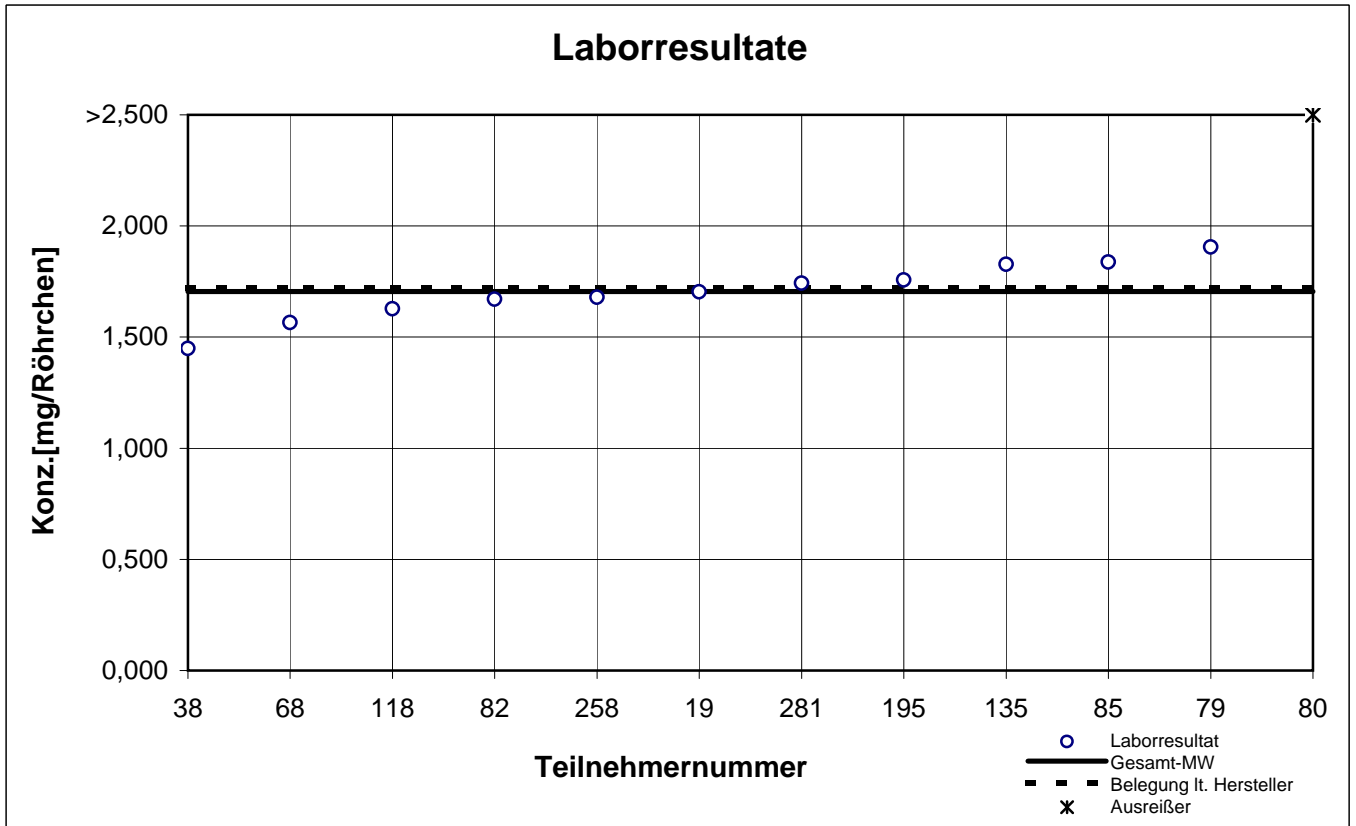
NIOSH -Probe 2

o-Xylol



NIOSH -Probe 2

Toluol



Gesamtauswertung NIOSH - Probe 3

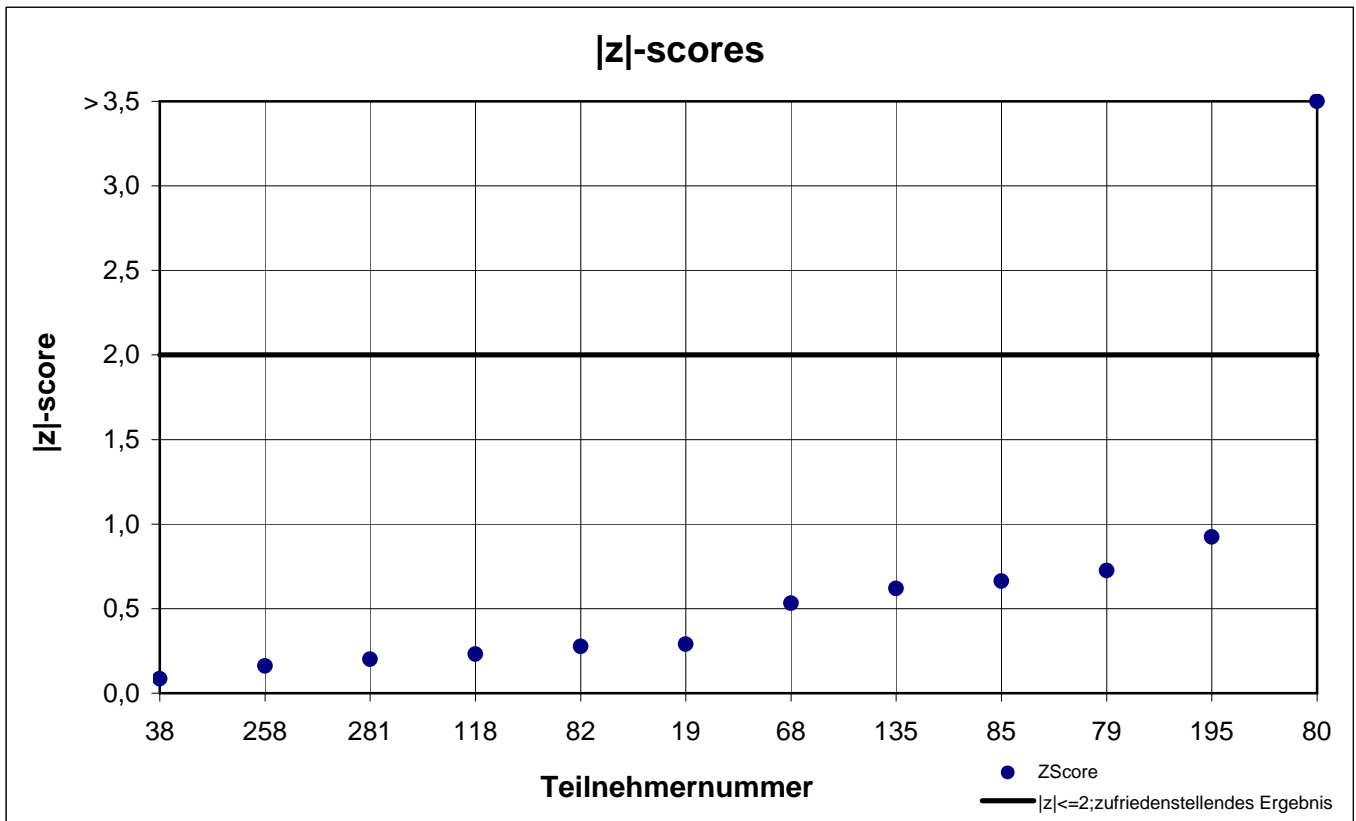
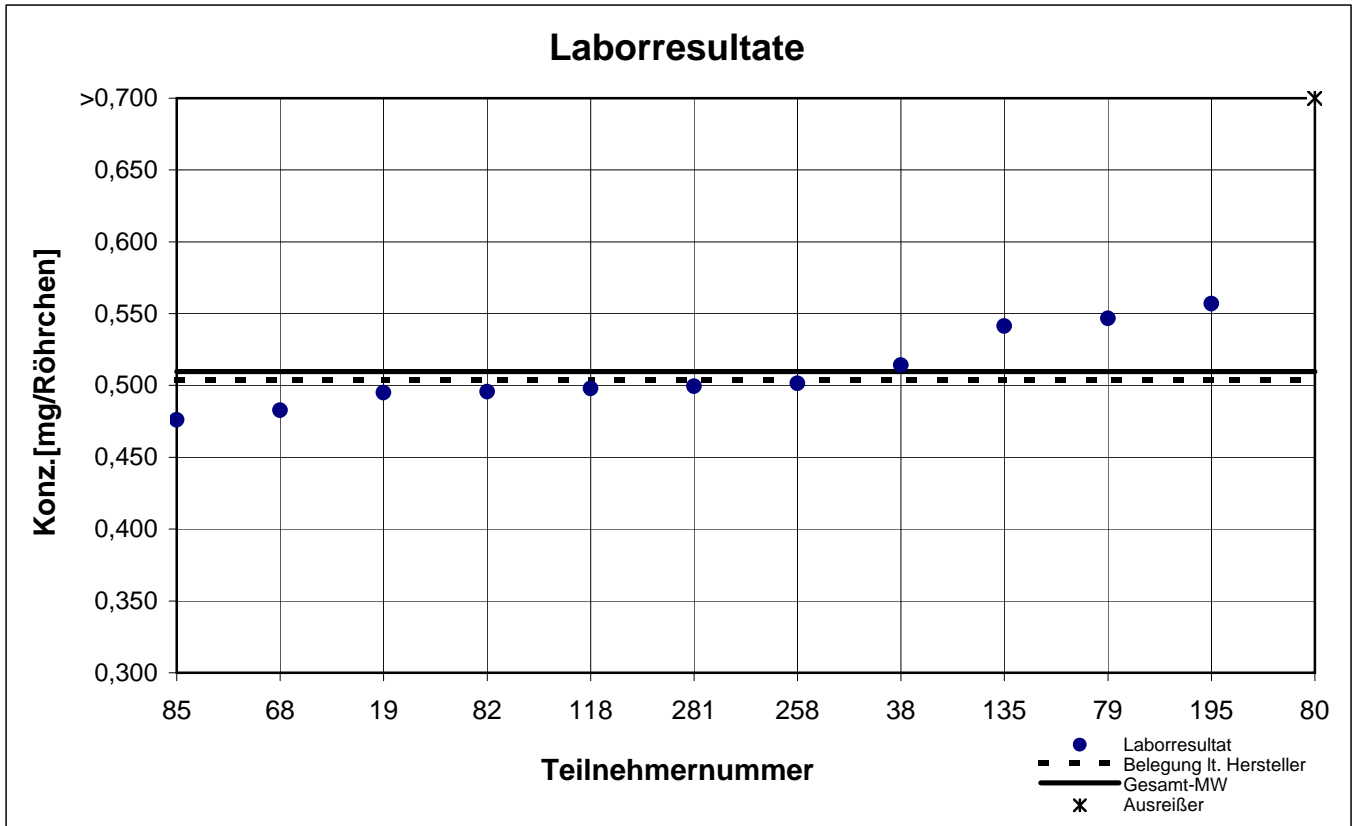
Teilnehmer- nummer	Cyclohexan		Ethylbenzol		n-Oktan	
	Labor- resultat [mg/Röhrchen]	z - score	Labor- resultat [mg/Röhrchen]	z - score	Labor- resultat [mg/Röhrchen]	z - score
19	0,495	0,3	0,160	0,5	0,508	1,0
38	0,514	0,1	0,143	0,7	0,462	0,0
68	0,483	0,5	0,143	0,7	0,444	0,4
79	0,547	0,7	0,154	0,1	0,491	0,6
80	4,370	75,7	1,280	73,6	3,870	73,8
82	0,496	0,3	0,145	0,6	0,468	0,1
85	0,476	0,7	0,153	0,0	k.A.	k.A.
118	0,498	0,2	0,143	0,7	0,434	0,6
135	0,541	0,6	0,163	0,7	0,495	0,7
195	0,557	0,9	0,168	1,0	0,468	0,1
258	0,502	0,2	0,151	0,2	0,401	1,3
281	0,500	0,2	0,162	0,6	0,448	0,3

Die mit gekennzeichneten Felder sind Ausreißer!

	Cyclohexan	Ethylbenzol	n-Oktan
Gesamtmittelwert c_k [mg / Röhrchen]	0,510	0,153	0,462
Standardabweichung S_k [mg / Röhrchen]	0,0268	0,0092	0,0320
rel. Standardabweichung [%]	5,26	6,05	6,94
Belegung lt. Hersteller [mg / Röhrchen]	0,504	0,150	0,462

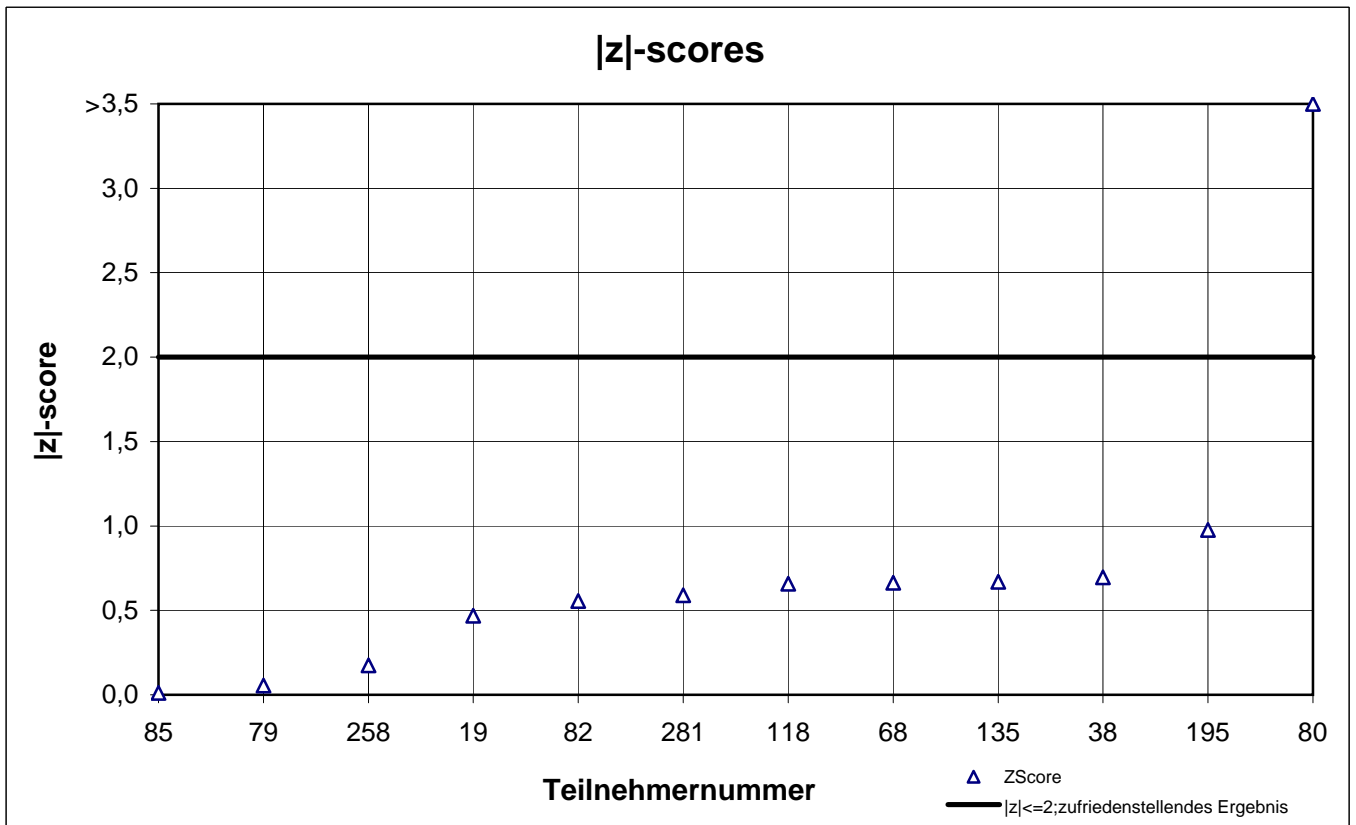
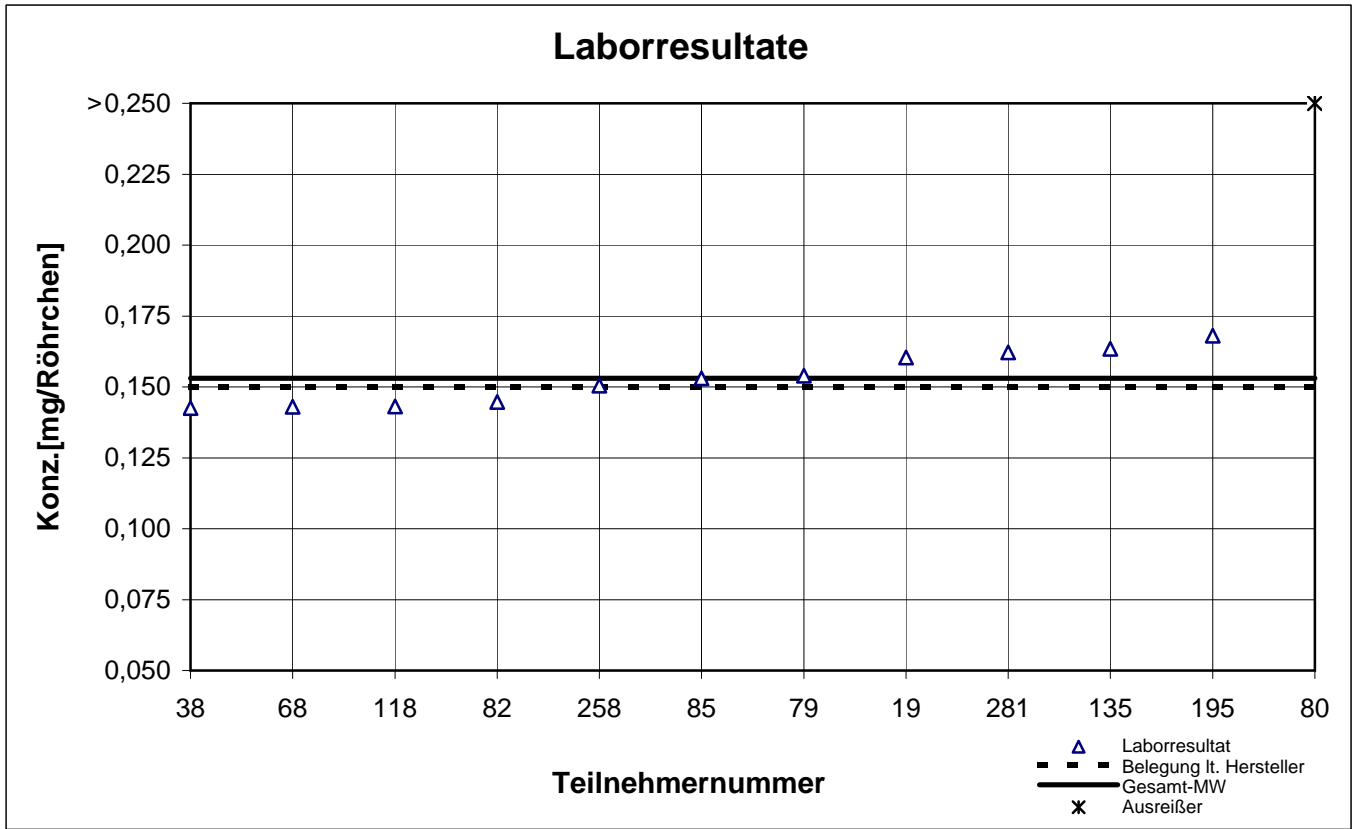
NIOSH -Probe 3

Cyclohexan



NIOSH -Probe 3

Ethylbenzol



NIOSH -Probe 3

n-Oktan

