


Gesamtauswertung Probe 1

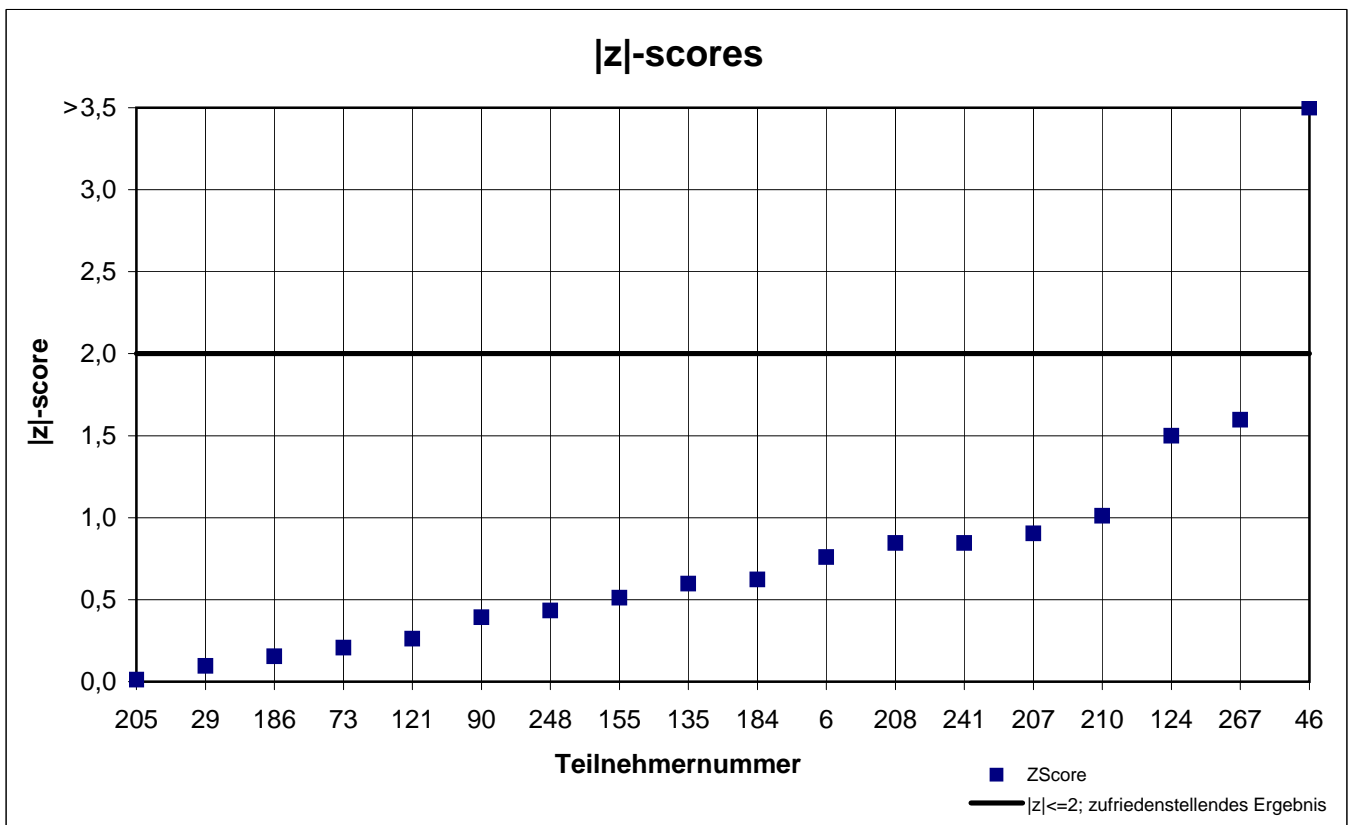
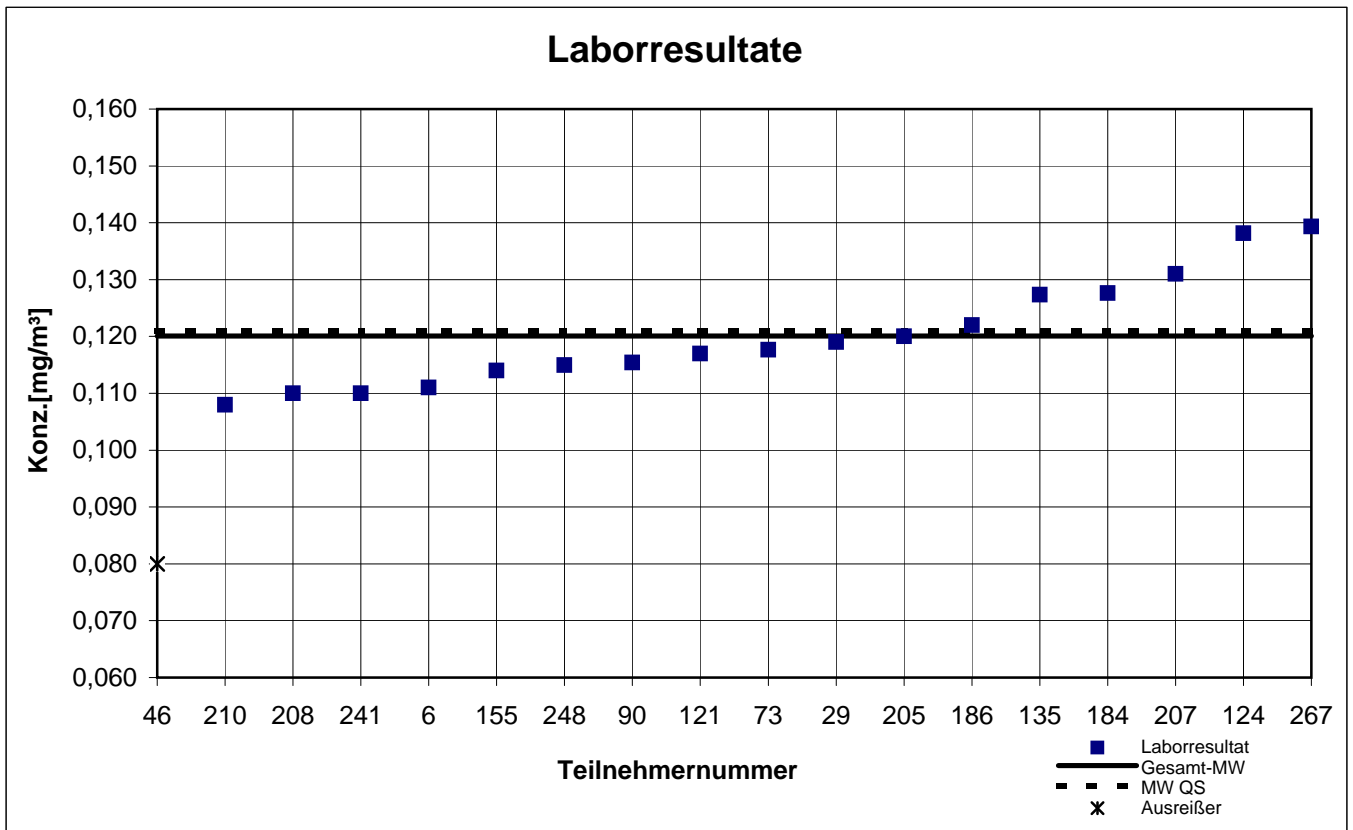
| Teilnehmer- nummer | Formaldehyd | |
|-----------------------|--|------------|
| | Labor- resultat [mg/m ³] | z - score |
| 6 | 0,111 | 0,8 |
| 29 | 0,119 | 0,1 |
| 46 | 0,057 | 5,3 |
| 68 | k.A. | k.A. |
| 73 | 0,118 | 0,2 |
| 90 | 0,115 | 0,4 |
| 121 | 0,117 | 0,3 |
| 124 | 0,138 | 1,5 |
| 135 | 0,127 | 0,6 |
| 155 | 0,114 | 0,5 |
| 184 | 0,128 | 0,6 |
| 186 | 0,122 | 0,2 |
| 205 | 0,120 | 0,0 |
| 207 | 0,131 | 0,9 |
| 208 | 0,110 | 0,8 |
| 210 | 0,108 | 1,0 |
| 241 | 0,110 | 0,8 |
| 248 | 0,115 | 0,4 |
| 267 | 0,139 | 1,6 |

Die mit  gekennzeichneten Felder sind Ausreißer!

| | Form- aldehyd |
|--|------------------|
| Gesamtmittelwert c_k [mg / m ³] | 0,120 |
| Standardabweichung S_k [mg / m ³] | 0,010 |
| rel. Standardabweichung [%] | 7,96 |
| Mittelwert QS | 0,121 |

Probe 1

Formaldehyd



Gesamtauswertung Probe 2

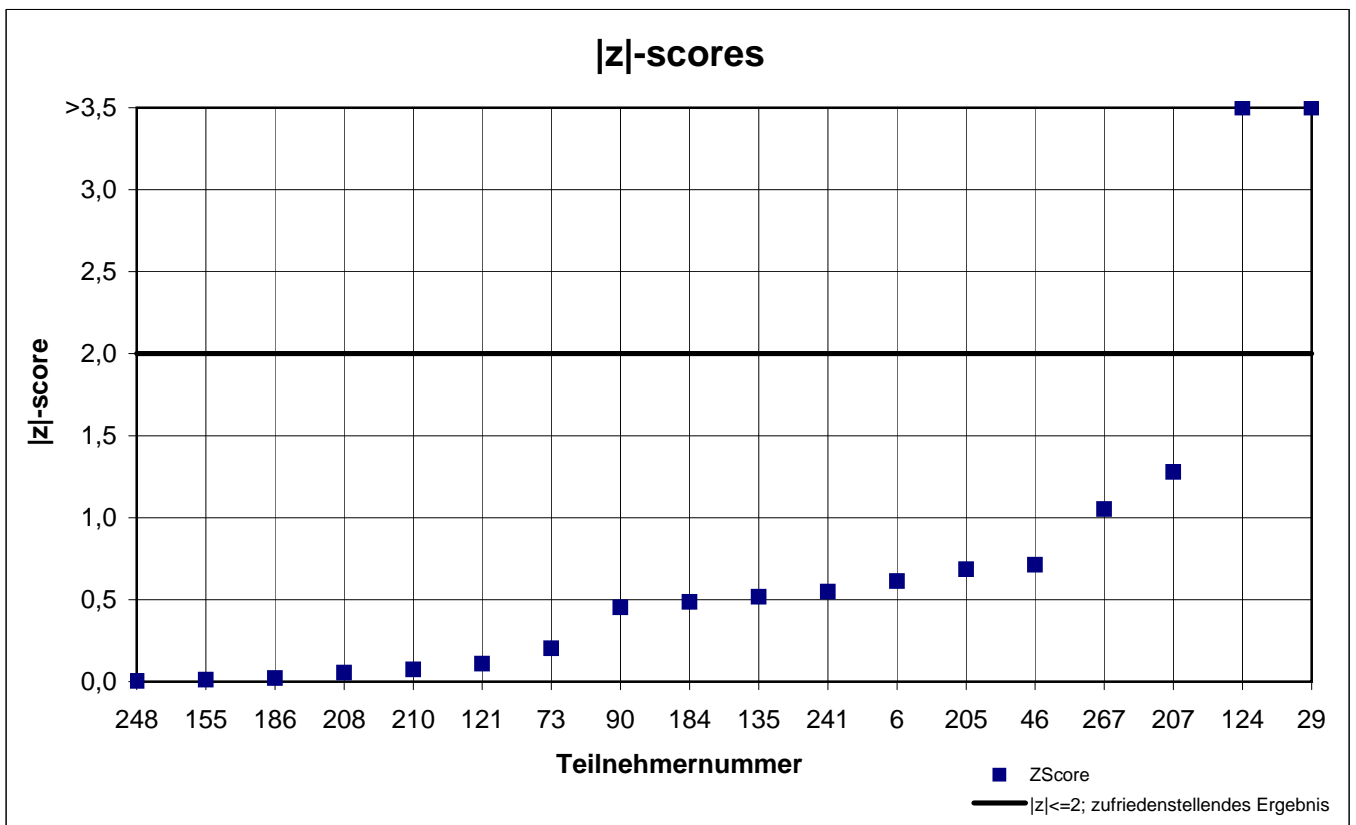
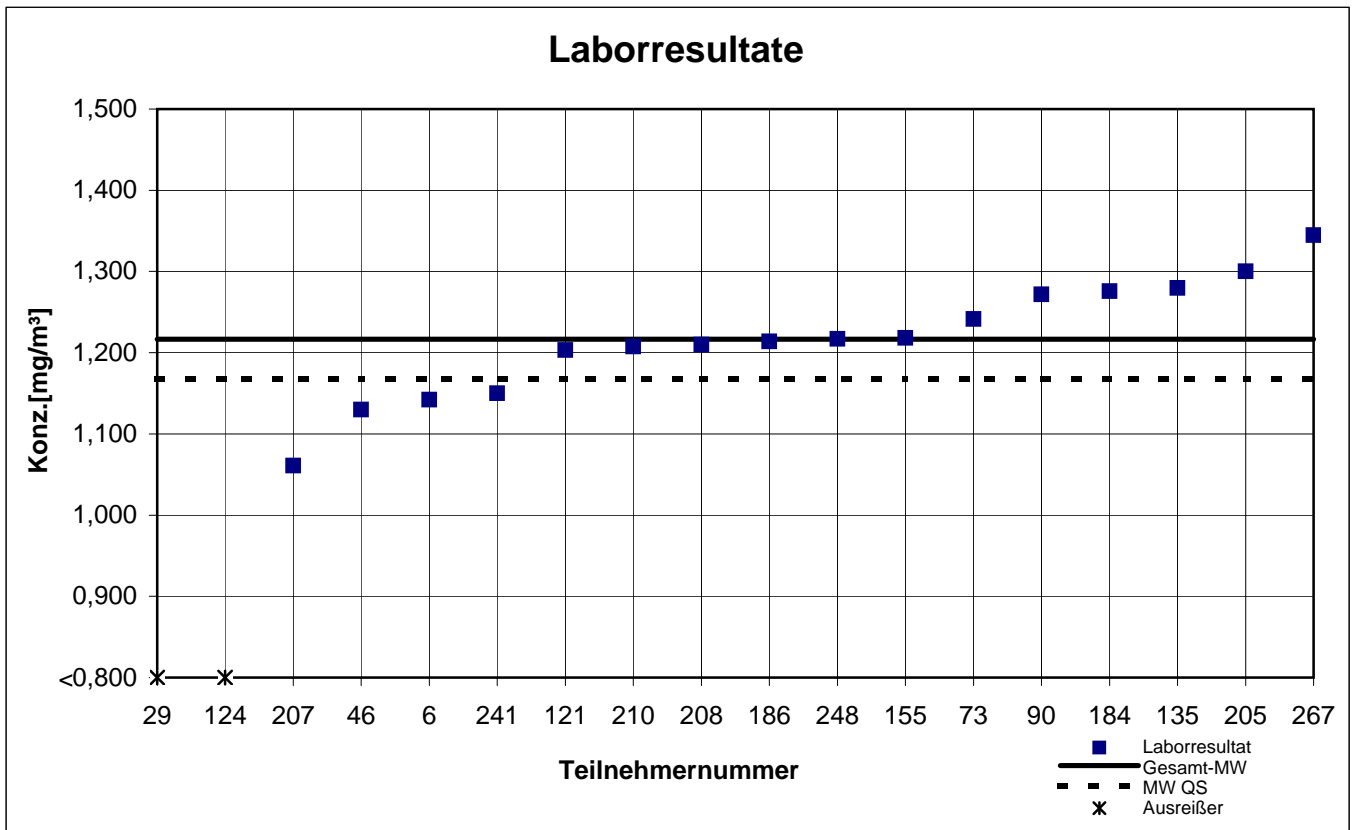
| Teilnehmer- nummer | Acetaldehyd | | Formaldehyd | | Propionaldehyd | |
|-----------------------|--|------------|--|------------|--|------------|
| | Labor- resultat [mg/m ³] | z - score | Labor- resultat [mg/m ³] | z - score | Labor- resultat [mg/m ³] | z - score |
| 6 | 1,142 | 0,6 | 0,044 | 1,1 | 1,503 | 0,1 |
| 29 | 0,058 | 9,5 | 0,030 | 4,0 | 0,245 | 8,4 |
| 46 | 1,130 | 0,7 | 0,045 | 0,9 | 1,517 | 0,1 |
| 68 | k.A. | k.A. | k.A. | k.A. | k.A. | k.A. |
| 73 | 1,241 | 0,2 | 0,048 | 0,3 | 1,620 | 0,6 |
| 90 | 1,272 | 0,5 | 0,049 | 0,1 | 1,647 | 0,8 |
| 121 | 1,203 | 0,1 | 0,048 | 0,3 | 1,537 | 0,1 |
| 124 | 0,638 | 4,8 | 0,054 | 1,0 | 1,209 | 2,1 |
| 135 | 1,280 | 0,5 | 0,053 | 0,7 | 1,616 | 0,6 |
| 155 | 1,218 | 0,0 | 0,050 | 0,1 | 1,560 | 0,2 |
| 184 | 1,276 | 0,5 | 0,052 | 0,5 | 1,601 | 0,5 |
| 186 | 1,214 | 0,0 | 0,048 | 0,3 | 1,405 | 0,8 |
| 205 | 1,300 | 0,7 | 0,050 | 0,1 | 1,700 | 1,2 |
| 207 | 1,061 | 1,3 | 0,060 | 2,1 | 1,314 | 1,4 |
| 208 | 1,210 | 0,1 | 0,044 | 1,1 | 1,460 | 0,4 |
| 210 | 1,208 | 0,1 | 0,046 | 0,7 | 1,522 | 0,0 |
| 241 | 1,150 | 0,5 | 0,044 | 1,1 | 1,500 | 0,2 |
| 248 | 1,217 | 0,0 | 0,049 | 0,2 | 1,523 | 0,0 |
| 267 | 1,345 | 1,1 | 0,059 | 1,9 | 1,686 | 1,1 |

Die mit gekennzeichneten Felder sind Ausreißer!

| | Acet- aldehyd | Form- aldehyd | Propion- aldehyd |
|--|------------------|------------------|---------------------|
| Gesamtmittelwert c_k [mg / m ³] | 1,217 | 0,050 | 1,525 |
| Standardabweichung S_k [mg / m ³] | 0,071 | 0,005 | 0,127 |
| rel. Standardabweichung [%] | 5,87 | 9,68 | 8,36 |
| Mittelwert QS [mg/m ³] | 1,168 | 0,052 | 1,512 |

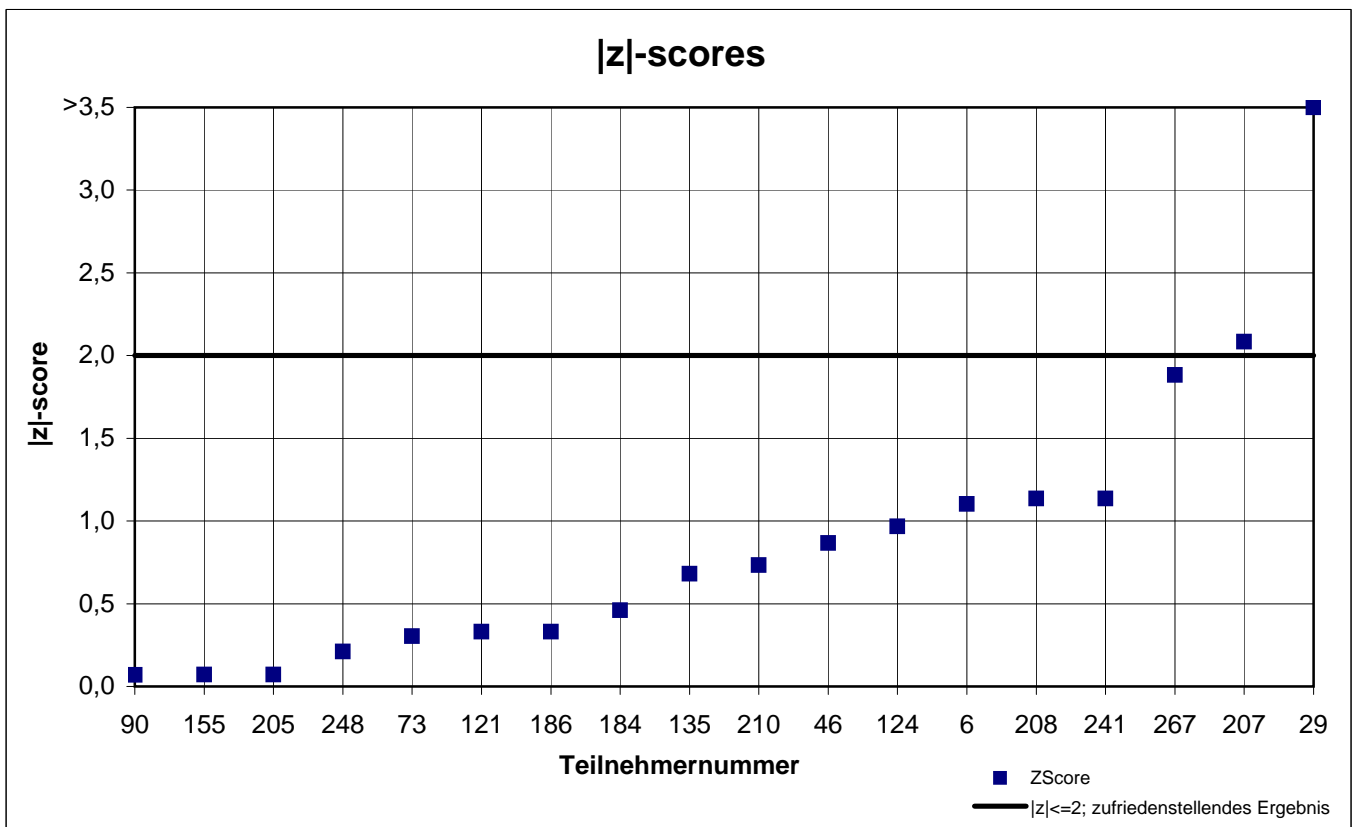
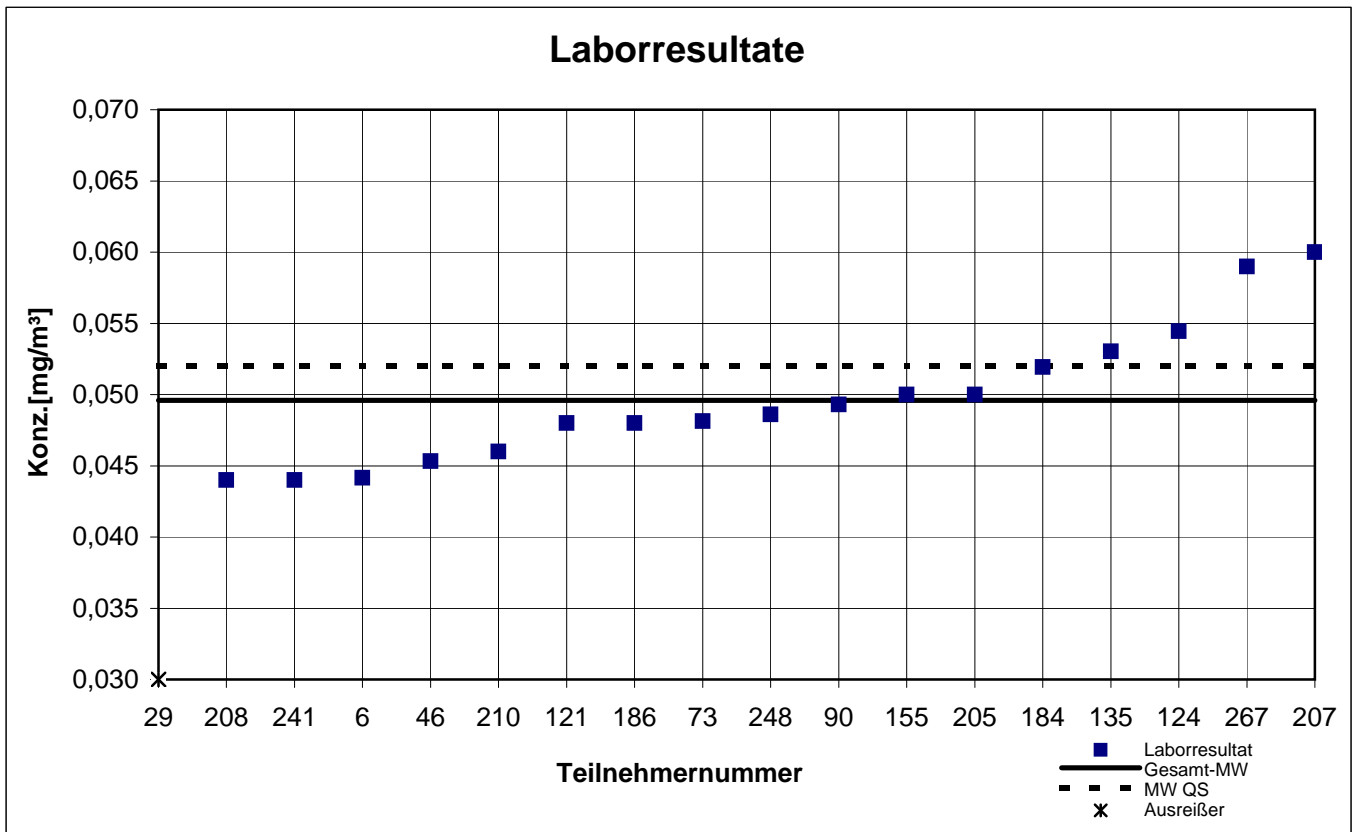
Probe 2

Acetaldehyd



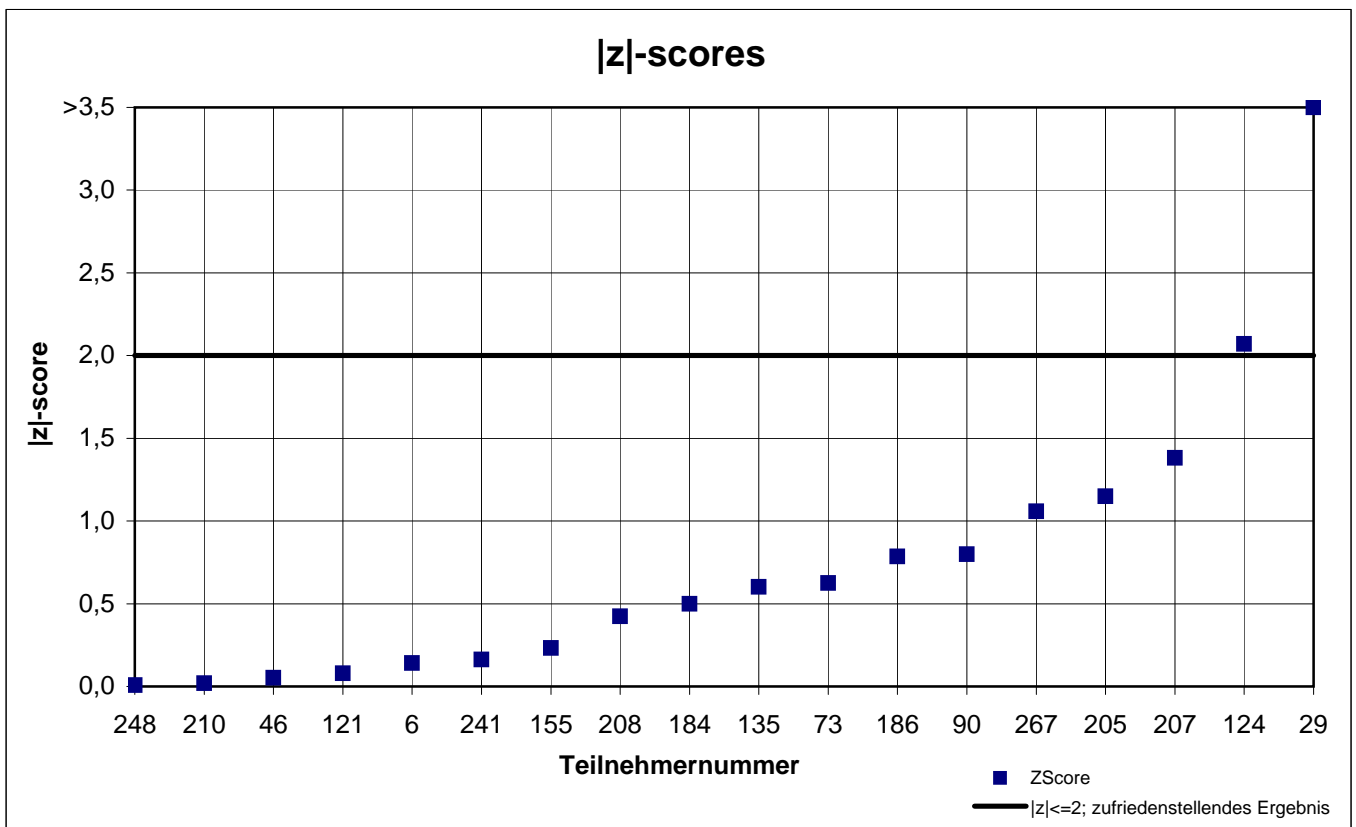
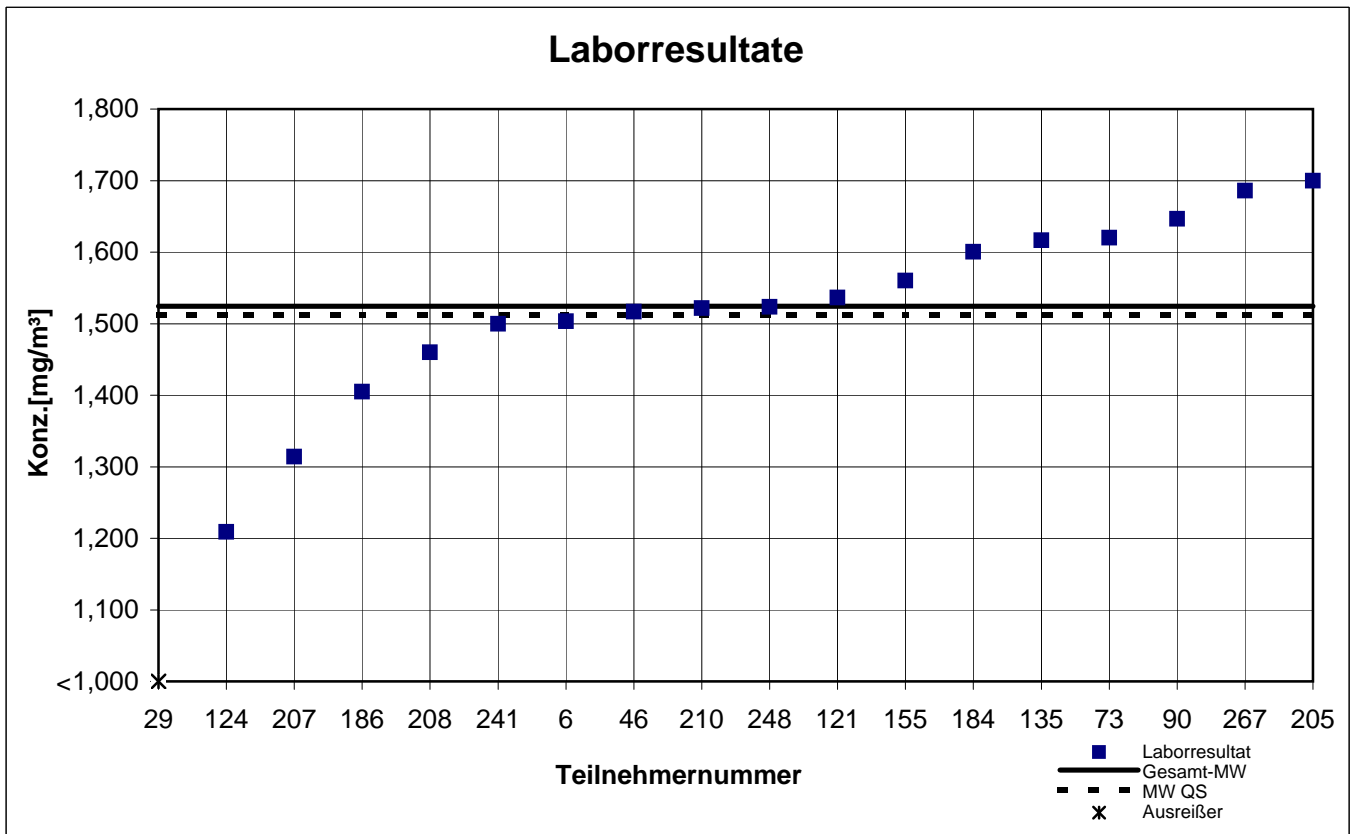
Probe 2

Formaldehyd



Probe 2

Propionaldehyd



Gesamtauswertung Probe 3

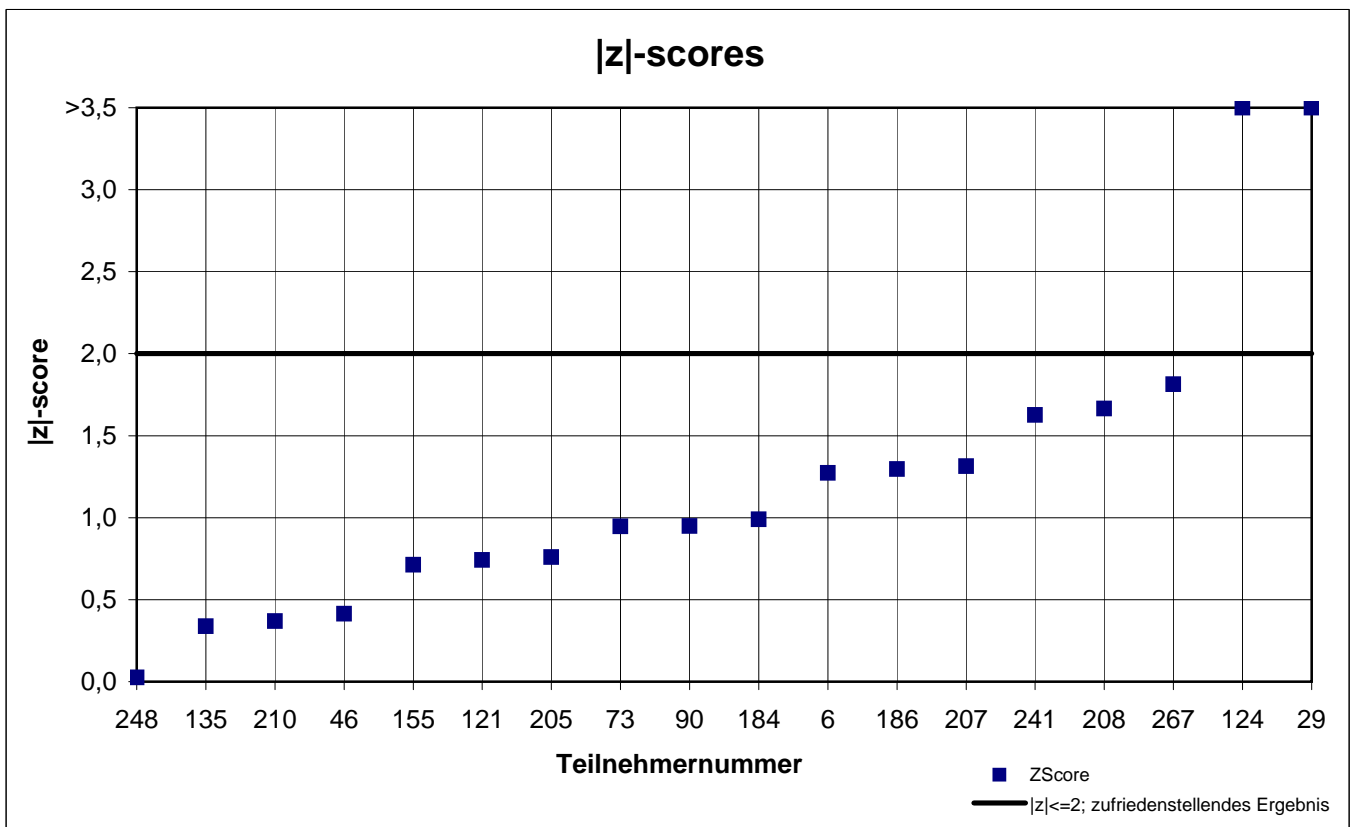
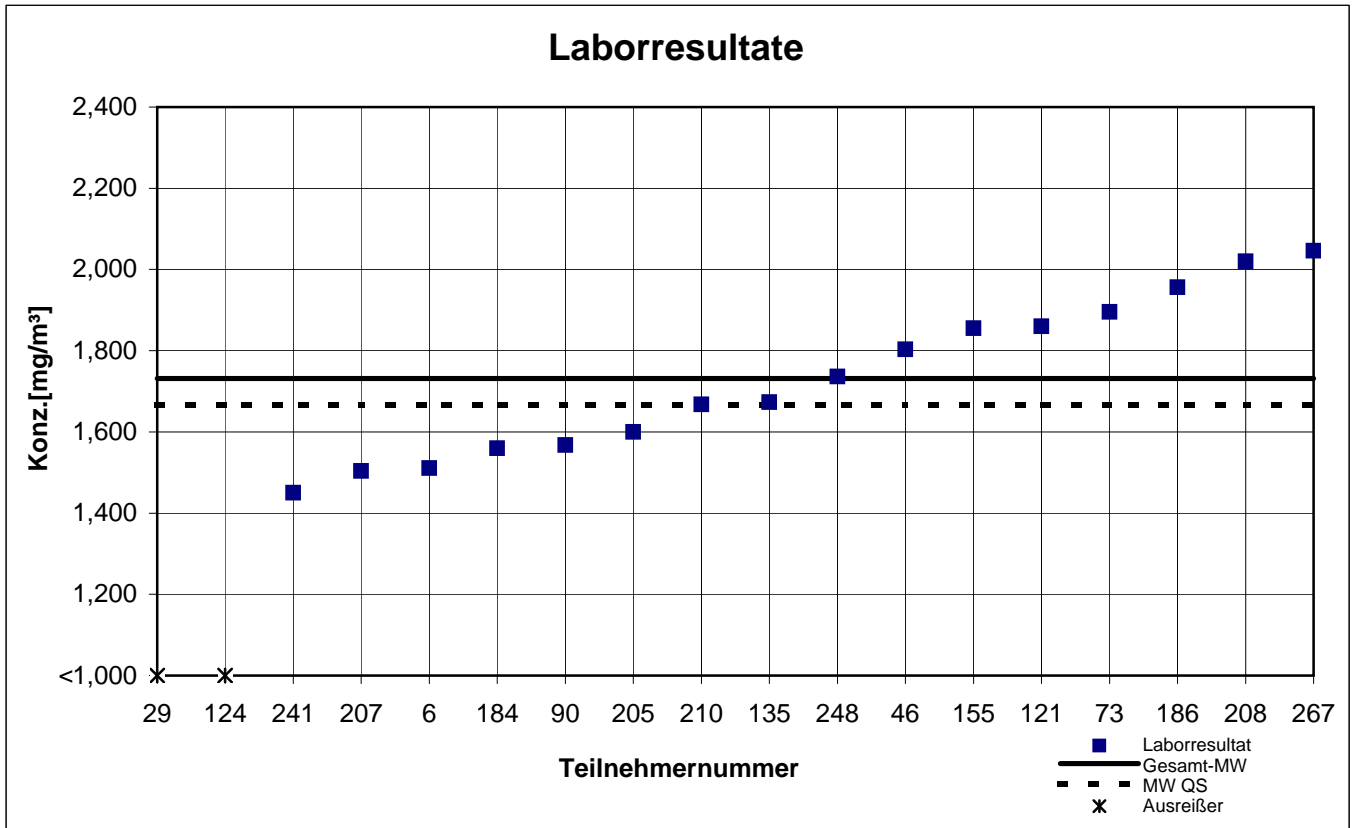
| Teilnehmer- nummer | Acetaldehyd | | Formaldehyd | | Propionaldehyd | |
|-----------------------|--|------------|--|------------|--|------------|
| | Labor- resultat [mg/m ³] | z - score | Labor- resultat [mg/m ³] | z - score | Labor- resultat [mg/m ³] | z - score |
| 6 | 1,511 | 1,3 | 0,069 | 0,8 | 2,197 | 0,7 |
| 29 | 0,085 | 9,5 | 0,040 | 4,7 | 0,274 | 8,8 |
| 46 | 1,803 | 0,4 | 0,072 | 0,4 | 2,400 | 0,1 |
| 68 | k.A. | k.A. | k.A. | k.A. | k.A. | k.A. |
| 73 | 1,895 | 0,9 | 0,075 | 0,1 | 2,553 | 0,8 |
| 90 | 1,567 | 0,9 | 0,073 | 0,3 | 2,323 | 0,2 |
| 121 | 1,860 | 0,7 | 0,072 | 0,4 | 2,333 | 0,1 |
| 124 | 0,602 | 6,5 | 0,077 | 0,3 | 1,286 | 4,6 |
| 135 | 1,673 | 0,3 | 0,079 | 0,5 | 2,229 | 0,6 |
| 155 | 1,855 | 0,7 | 0,070 | 0,7 | 2,418 | 0,2 |
| 184 | 1,560 | 1,0 | 0,079 | 0,5 | 2,294 | 0,3 |
| 186 | 1,956 | 1,3 | 0,077 | 0,3 | 2,362 | 0,0 |
| 205 | 1,600 | 0,8 | 0,077 | 0,3 | 2,600 | 1,0 |
| 207 | 1,504 | 1,3 | 0,077 | 0,3 | 1,943 | 1,8 |
| 208 | 2,020 | 1,7 | 0,077 | 0,3 | 2,570 | 0,9 |
| 210 | 1,668 | 0,4 | 0,071 | 0,5 | 2,285 | 0,3 |
| 241 | 1,450 | 1,6 | 0,070 | 0,7 | 2,320 | 0,2 |
| 248 | 1,736 | 0,0 | 0,075 | 0,1 | 2,379 | 0,1 |
| 267 | 2,046 | 1,8 | 0,087 | 1,6 | 2,661 | 1,2 |

Die mit gekennzeichneten Felder sind Ausreißer!

| | Acet- aldehyd | Form- aldehyd | Propion- aldehyd |
|--|------------------|------------------|---------------------|
| Gesamtmittelwert c_k [mg / m ³] | 1,732 | 0,075 | 2,367 |
| Standardabweichung S_k [mg / m ³] | 0,193 | 0,005 | 0,176 |
| rel. Standardabweichung [%] | 11,13 | 6,05 | 7,44 |
| Mittelwert QS [mg/m ³] | 1,667 | 0,077 | 2,321 |

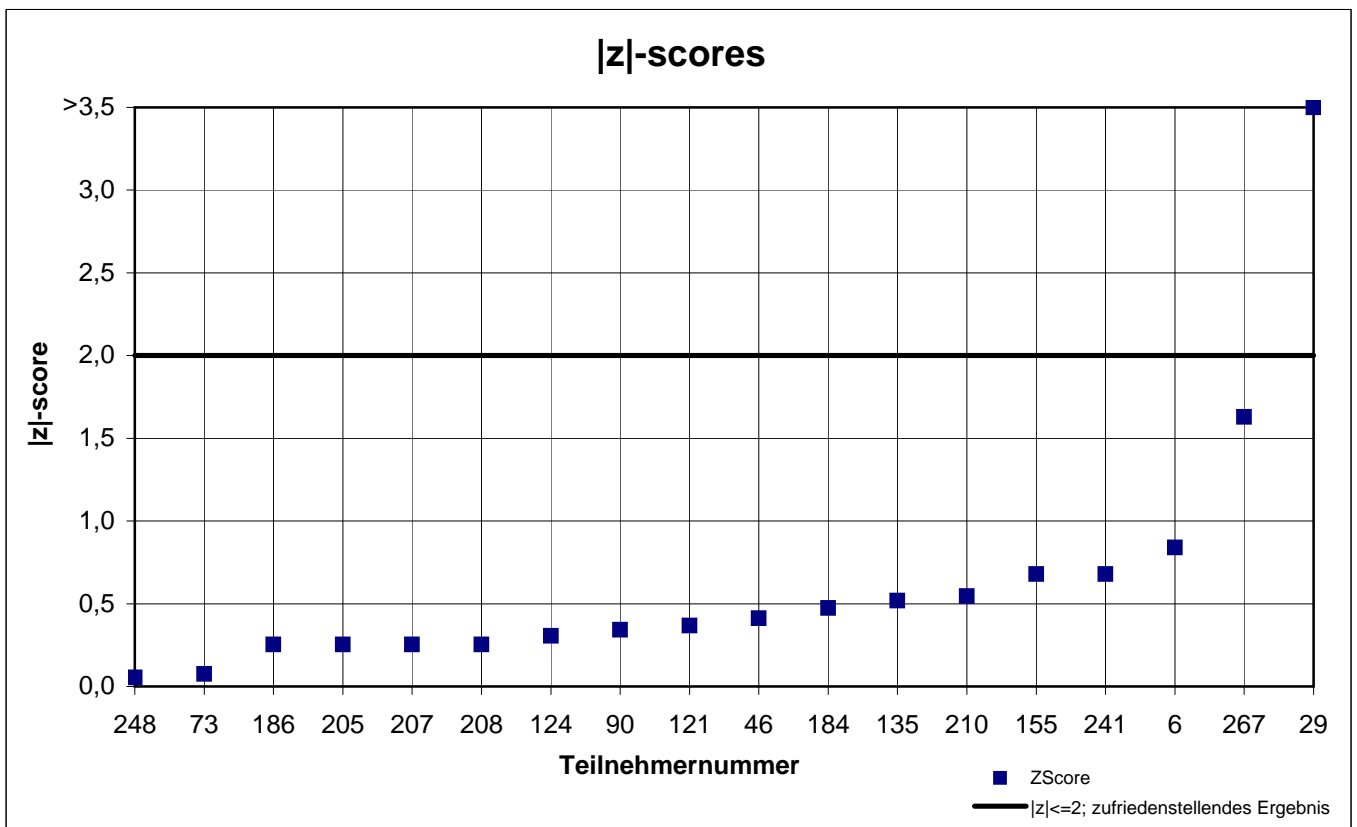
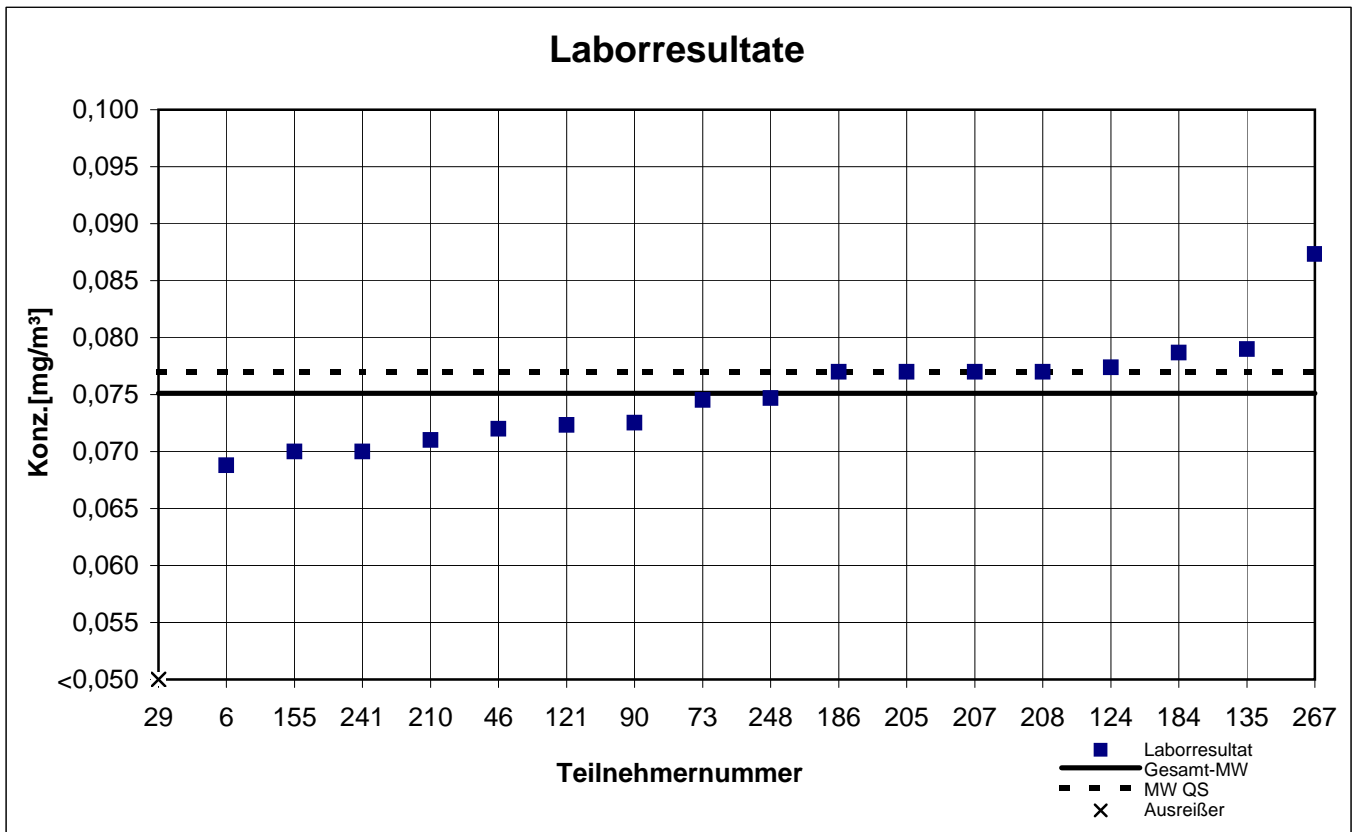
Probe 3

Acetaldehyd



Probe 3

Formaldehyd



Probe 3

Propionaldehyd

